



ВОДЕН БЮЛЕТИН

БРОЙ 2

ВОДНИ ГРАНИЦИ

Водни граници между държави или държавни административно-териториални единици са най-често реките – обективно разпознаваеми и стабилно очертаващи националното пространство. Граничната линия преминава през: средата на водното течение; по талвега; по речния бряг. Реките като политически граници са „двигател на свързаност и взаимодействие“, продуктивно пространство, но и „маркер на разделение“, на сложни политически противоречия (вследствие сблъсък на интереси и идеологии). Наред с демаркационната си функция, речните граници са източник на пресни води, производство на енергия и др.

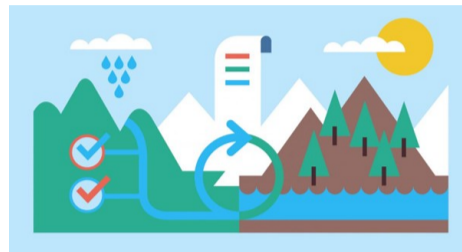
„... движението, вместо да следва географията, е география (Steinberg, 2013:157)“

Правни аспекти. Използването на реки за установяване на международни граници обикновено се отразява в договори, сключени между държави, понякога след въоръжен конфликт или съдебно или арбитражно решение и по-често след мирни преговори.

Мадридската резолюция на Института по международно право от 1911 г. отбелязва, че държавите с обща речна граница са в позиция на постоянна физическа зависимост една от друга, което изключва идеята за пълна автономия на всяка държава в частта на естествения водно течение под негов суверенитет.

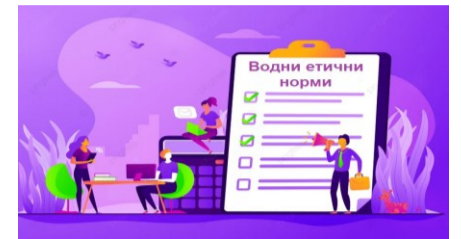
„ВОДНИ“ ДУМИ

Водна дипломатия



Използване на дипломатически инструменти за съществуващи или възникващи разногласия и конфликти относно споделени водни ресурси с цел разрешаването или смекчаването им в името на сътрудничеството, регионалната стабилност и мира.

Водна етика

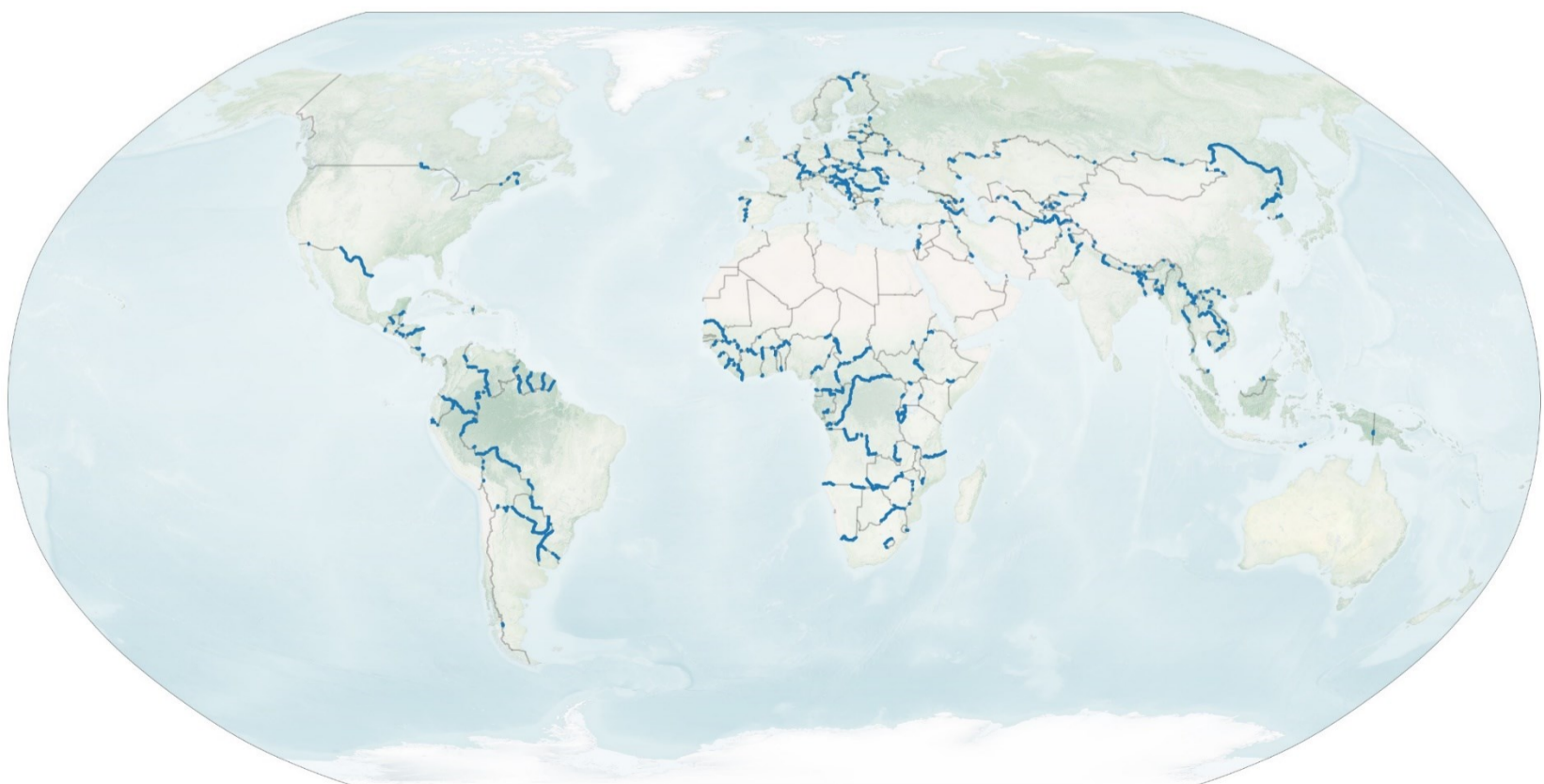


Включване на етичните принципи и норми в използването, разпределението и управлението на водите, при определяне на правата и отговорностите по отношение на достъпа до вода, при разрешаване на водни конфликти, в случая на наводнения и др.



Река Колорадо –трансгранично водно течение между САЩ и Мексико

Река Колорадо (горе в центъра) тече до яз. „Морелос“ на границата между САЩ и Мексико. Каналът „Колорадо“ продължава до граничната стена (вдясно), а каналът „Реформа“ (долу вляво) пренася вода до ферми и градове в долината Мексикали.



Главни реки, които образуват международни граници (източник: NASA)



ВОДЕН БЮЛЕТИН

БРОЙ 2

„ВОДНИ“ СЪБИТИЯ

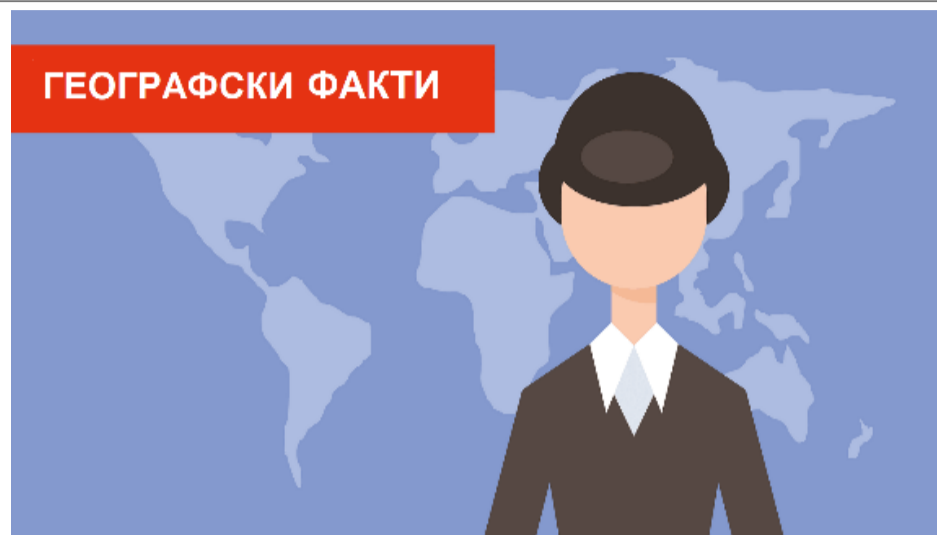
Конференция
на Център за възстановяване на реки
(River Restoration Centre)

19–20 април 2023 г.
Великобритания, Бирмингам



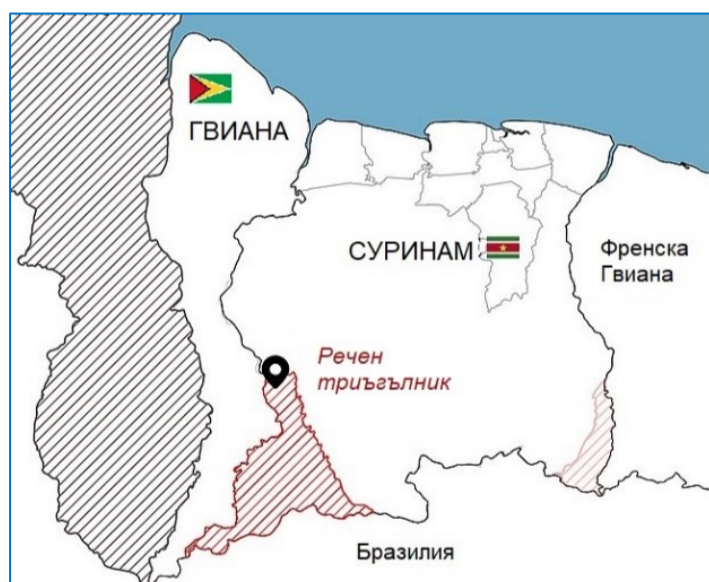
Насочена към стратегия за действие
относно възстановяване на реките

ГЕОГРАФСКИ ФАКТИ



На основата на геопространствено картографиране е установено, че реките представляват 23% от международните граници. Относителният дял на водните граници по континенти е както следва: Южна Америка – 43%, Северна Америка – 28%, Африка – 26% Европа – 21% Азия – 16%. Австралия няма вътрешни речни граници. В света 219 двойки държави са свързани с реки (Popelka & Smith, 2020).

Речният триъгълник и дългият спор



Гвиана и Суринам са разделени от поредица реки, протичащи през изолирани тропични гори и рядко населени места. Англо-холандският договор от 1814 г., определящ за граница р. Коурантайн (Коероени), започва да се оспорва, във връзка с откритията за изворите на граничната река: според немския изследовател Робърт Шомбург (1840 г.) това е р. Кутари, а според канадския геолог Чарлз Барингтон Браун – р. Нова (Горен Коурантайн). Британците твърдят, че границата следва река Кутари, докато холандците претендират за р. Нова. През 1840 г. се заражда воден конфликт за т.нар. речен триъгълник (известен с името Тигри), на територията на който се намират селата Касуела (разположено на остров в средата на р. Нова) и Сакуру, населени от индианския народ тирийо. Речният триъгълник се контролира от Гвиана, независимо от споразумението на правителствено равнище, сключено между двете държави през 1971 г.

Речната граница, която разделя и събира



Река Меконг между Тайланд и Лаос (<http://www.flickr.com>)

Река Меконг пресича границите на шест държави – Китай, Мианмар, Лаос, Тайланд, Камбоджа и Виетнам.

Речният участък на р. Меконг (с дължина 1108 km), който разделя Тайланд и Лаос, се пресича ежедневно от местните жители, които игнорират и отхвърлят водното течение като политическа граница. Причина за множеството нелегални преминавания е използването на реката за транспорт, натуралната размяна на хранителни продукти, ловене на риба. Това разбирателство между хората от двете страни превръща крайграничните зони в своеобразно географско пространство.