
ИНВЕСТИЦИОНЕН ПРОЕКТ

ОБЕКТ

ПРЕУСТРОЙСТВО И ОСНОВЕН РЕМОНТ НА ЛАБОРАТОРЯ
ФАКУЛТЕТ ПО ХИМИЯ И ФАРМАЦИЯ КЪМ СУ „СВ. КЛИМЕНТ ОХРИДСКИ“
БУЛ. „ДЖЕЙМС БАУЧЪР“ 1, ГР. СОФИЯ

X1

ВЪЗЛОЖИТЕЛ

ФАКУЛТЕТ ПО ХИМИЯ И ФАРМАЦИЯ КЪМ СУ „СВ. КЛИМЕНТ ОХРИДСКИ“

ЧАСТ

АРХИТЕКТУРА

ПРОЕКТАНТИ

A
A

АРХ. ЕМИЛИЯ НИКОЛОВА
АРХ. МИРОСЛАВ ЖЕЛЯЗКОВ

ФАЗА

РАБОТЕН ПРОЕКТ

СЪГЛАСУВАЛИ
СПЕЦИАЛНОСТИ

ЕЛ
В

ИНЖ. МАЯ ЗЛАТЕВА
ИНЖ. ГЕРГАНА РУСЕВА-БОЖИЛОВА

СЪДЪРЖАНИЕ

1. Обяснителна записка
2. Съществуващо положение - заснемане
3. Снимков материал
4. Перспективен изглед на помещението
5. Разпределение
6. Разгъвки
7. План настилки
8. Софит
9. Спецификация обзавеждане
10. Количествени сметки

ОБЯСНИТЕЛНА ЗАПИСКА

1. ОБЩИ ПОЛОЖЕНИЯ

Проектната документация е разработена въз основа на:

- Задание, съставено съвместно с възложителя;
- Актуално заснемане на помещенията.

Предмет на настоящия проект е основен ремонт на сутеренно помещение и преустройството му в лаборатория Х1 - "Дисперсни системи и реология в чистите технологии" във Факултета по химия и фармация, с цел подобряване условията за работа, разполагане на ново оборудване, адаптиране на Електро, ВиК и ОВК инсталациите. Настоящата разработка е на базата на архитектурно заснемане и задание, съставено съвместно с възложителя. Представени са текстова част, архитектурно заснемане, снимков материал и работен проект, изясняващ инвестиционното намерение.

2. СЪЩЕСТВУВАЩО ПОЛОЖЕНИЕ

Помещение Х1 се намира в сутерена на сградата и по настоящем се използва като склад. Компрометирано е от въздействието на влага, проникнала по външните стени, през английски двор от южната страна и инсталационна шахта от изток. Настилката е негодна за актуалните функции, мазилките по стените и таваните са в лошо общо състояние, с множество открити инсталации и замърсявания. По тавана преминават част от отоплителните инсталации на сградата. В пода преминава трасе между главното ел. табло и трафопост. Електрическата и ВиК инсталации са амортизирани и се нуждаят от подмяна. Липсва оригинална проектна документация.

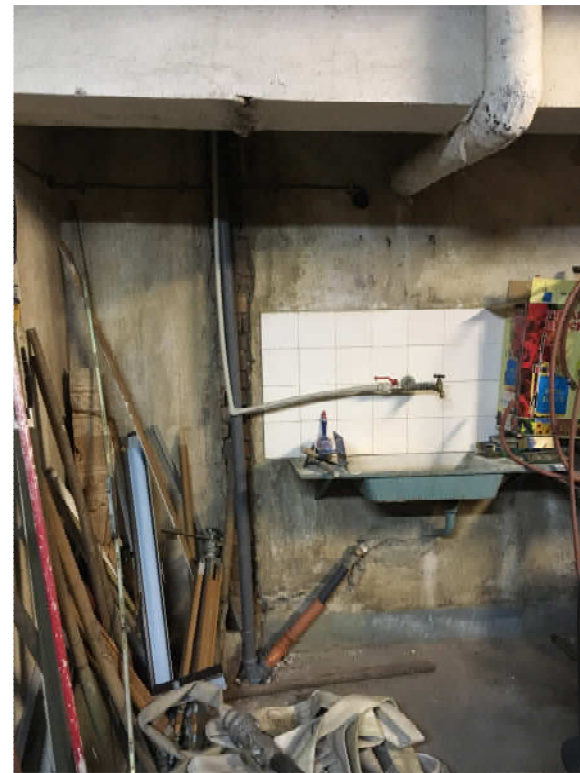
3. РАБОТЕН ПРОЕКТ

3.1 Ивестиционно намерение:

Целта на проекта е реализиране на ремонтни дейности, адаптиране към ново функционално разпределение и оборудване с необходимите инсталации и обзавеждане. Предвижда се демонтаж на ненужни инсталации и обзавеждане, обновяване на всички амортизирани материали и архитектурни финиши, подмяна на дограмата, полагане на хидро и топлоизолация по външните стени и отвеждане на дъждовната вода. Изграждане на вентилационна, ВиК и електро инсталации.

3.2 Архитектурно оформление на пространствата

При избора на обзавеждане и материали са взети предвид спецификата на работата, характера и новите изисквания към функцията на помещението. Адаптацията изисква да се организират работни зони чрез ново обзавеждане - антивибрационни маси за инсталиране на апаратура, бюра за компютърни работни места, централна работна маса, лабораторни плотове, с предвидени изводи за ел. захранване, плот до стената с мивка, водопровод и канал. Полагане на нова скрита в стените ел. инсталация, шпакловка и боядисване на стени и тавани. Предвижда се новите настилки да са с антибактериално защитно покритие, устойчиво на износване и въздействие на хим. вещества от типа на Gerflor, серия "Миполам"- Есприт или същия клас настилка на др. производители (Armstrong, Forbo, Tarket, Graboplast). Материалите предвидени за новото обзавеждане са устойчив на химически вещества технически камък, ЛПДЧ водоустойчиво и където е необходимо с химически устойчива PVC защита, което да дава възможност за постигане на необходимата хигиена, функционална и приветлива работна среда. Изграждане на вентилационна инсталация според проекта по част Вентилация. Подмяна на електроинсталацията според проект по част Електрическа.



ЗАБЕЛЕЖКИ:

1. В ТОЗИ ЧЕРТЕЖ Е ПРЕДСТАВЕНА БАЗОВА ГРАФИЧНА ИНФОРМАЦИЯ ЗА ПРЕДВИДЕНЕТЕ СТРОИТЕЛНО РЕМОНТНИ ДЕЙНОСТИ.
2. ВСИЧКИ РАЗМЕРИ СА ПРОЕКТНИ, В САНТИМЕТРИ И ПРЕДСТАВЯТ НАМЕРЕНИЕТО НА ПРОЕКТАНТА.
3. ПРИНЦИПНИТЕ ИЗИСКВАНИЯ НА ПРОЕКТАНТА КЪМ ИЗПЪЛНИТЕЛИТЕ СА ИЗЯСНЕНИ В ЧЕРТЕЖИ НА СМР И СПЕЦИФИКАЦИИ НА ОБЗАВЕЖДАНЕТО.
4. ПОДБОРЪТ НА МАТЕРИАЛИТЕ И ЦВЕТОВЕТЕ ЗА ДОВЪРШИТЕЛНИТЕ РАБОТИ СТАВА ПО МОСТРИ, ОДОБРЕНИ ОТ ПРОЕКТАНТА.
5. МОНТАЖНИТЕ ПЛАНОВЕ НА ТРАЙНИ НАСТИЛКИ, ОСВЕТЛЕНИЕ, ВЪТРЕШНИ СТЕННИ ФИНИШИ, КАКТО И ПОДРОБНА КОТИРОВКА НА ЕЛЕКТРИЧЕСКИТЕ ИЗВОДИ, КОНТАКТИ, САНИТАРНИ УРЕДИ, ВИК АРМАТУРИ И ВЕНТИЛАЦИОННИ РЕШЕТКИ СЕ РАЗРАБОТЯТ В ПРЯКО СЪТРУДНИЧЕСТВО С КОНКРЕТНИТЕ ФИРМИ ИЗПЪЛНИТЕЛИ.
6. ПРИ ПОРЪЧВАНЕ НА ЕЛЕМЕНТИ И ОБОРУДВАНЕ ДА СЕ ВЗЕМАТ РАЗМЕРИ ОТ МЯСТО.
7. ПРИ ВЪЗНИКВАНЕ НА ВЪПРОСИ ИЛИ НЕОБХОДИМОСТ ОТ ДОПЪЛНИТЕЛНА ГРАФИЧНА ИНФОРМАЦИЯ ДА СЕ ТЪРСИ ПРОЕКТАНТА.

ПЕЧАТ ГЛ. ПРОЕКТАНТ

ВЪЗЛОЖИТЕЛ

Факултет по химия и фармация
към СУ - „Св. Климент Охридски“

ПРОЕКТ / PROJECT

Преустройство и
основен ремонт на
лаборатория

X1

ЧАСТ:
PART:

АРХИТЕКТУРА

A

ФАЗА:
PHASE:

РАБОТЕН ПРОЕКТ

ЧЕРТЕЖ:
DRAWING:

СНИМКИ
СЪЩЕСТВУВАЩО ПОЛОЖЕНИЕ

ПРОЕКТАНТИ
DESIGNER:

арх. Емилия Николова
арх. Мирослав Желязков

СЪГЛАСУВАЛИ
СПЕЦИАЛНОСТИ

В/В

инж. Гургана Русева-Божилова

В

Ел./ЕЛ

инж. Мая Златева

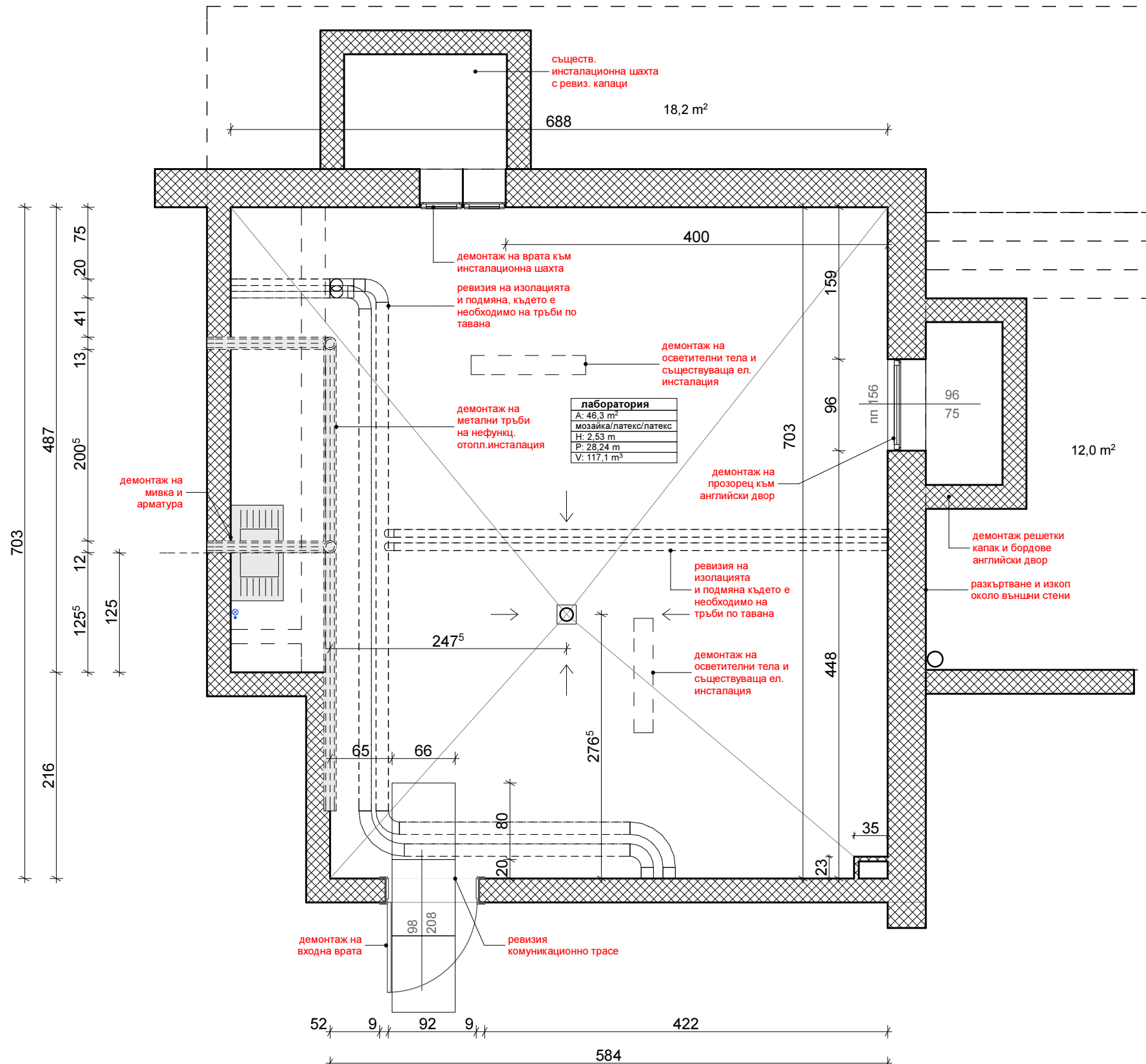
Е

ДАТА / DATE

01/2017

МАЩАБ/SCALE

1:50



СЪЩЕСТВУВАЩО ПОЛОЖЕНИЕ - ЗАСНЕМАНЕ

- ЗАБЕЛЕЖКИ:**
1. В ТОЗИ ЧЕРТЕЖ Е ПРЕДСТАВЕНА БАЗОВА ГРАФИЧНА ИНФОРМАЦИЯ ЗА ПРЕДВИДЕНИТЕ СТРОИТЕЛНО РЕМОНТНИ ДЕЙНОСТИ.
 2. ВСИЧКИ РАЗМЕРИ СА ПРОЕКТНИ, В САНТИМЕТРИ И ПРЕДСТАВЯТ НАМЕРЕНИЕТО НА ПРОЕКТАНТА.
 3. ПРИНЦИПНИТЕ ИЗИСКВАНИЯ НА ПРОЕКТАНТА КЪМ ИЗПЪЛНИТЕЛИТЕ СА ИЗЯСНЕНИ В ЧЕРТЕЖИ НА СМР И СПЕЦИФИКАЦИИ НА ОБЗАВЕЖДАНЕТО.
 4. ПОДБОРЪТ НА МАТЕРИАЛИТЕ И ЦВЕТОВЕТЕ ЗА ДОВЪРШИТЕЛНИТЕ РАБОТИ СТАВА ПО МОСТРИ, ОДОБРЕНИ ОТ ПРОЕКТАНТА.
 5. МОНТАЖНИТЕ ПЛАНОВЕ НА ТРАЙНИ НАСТИЛКИ, ОСВЕТЛЕНИЕ, ВЪТРЕШНИ СТЕННИ ФИНИШИ, КАКТО И ПОДРОБНА КОТИРОВКА НА ЕЛЕКТРИЧЕСКИТЕ ИЗВОДИ, КОНТАКТИ, САНИТАРНИ УРЕДИ, ВИК АРМАТУРИ И ВЕНТИЛАЦИОННИ РЕШЕТКИ СЕ РАЗРАБОТЯТ В ПРЯКО СЪТРУДНИЧЕСТВО С КОНКРЕТНИТЕ ФИРМИ ИЗПЪЛНИТЕЛИ.
 6. ПРИ ПОРЪЧВАНЕ НА ЕЛЕМЕНТИ И ОБОРУДВАНЕ ДА СЕ ВЗЕМАТ РАЗМЕРИ ОТ МЯСТО.
 7. ПРИ ВЪЗНИКВАНЕ НА ВЪПРОСИ ИЛИ НЕОБХОДИМОСТ ОТ ДОПЪЛНИТЕЛНА ГРАФИЧНА ИНФОРМАЦИЯ ДА СЕ ТЪРСИ ПРОЕКТАНТА.

ЛЕГЕНДА:

ПЕЧАТ ГЛ. ПРОЕКТАНТ	
ВЪЗПОЖИТЕЛ	Факултет по химия и фармация към СУ - „Св. Климент Охридски“
ПРОЕКТ / PROJECT	Преустройство и основен ремонт на лаборатория X1
ЧАСТ: PART:	АРХИТЕКТУРА A
ФАЗА: PHASE:	РАБОТЕН ПРОЕКТ
ЧЕРТЕЖ: DRAWING:	СЪЩЕСТВУВАЩО ПОЛОЖЕНИЕ ЗАСНЕМАНЕ
ПРОЕКТАНТИ DESIGNER:	арх. Емилия Николова арх. Мирослав Желязков
СЪГЛАСУВАЛИ СПЕЦИАЛНОСТИ	
B/V	инж. Гургана Русева-Божилова B
Ел./Ел.	инж. Мая Златева E
DATA / DATE	01/2017 МАЩАБ/SCALE
	1:50



ЗАБЕЛЕЖКИ:

1. В ТОЗИ ЧЕРТЕЖ Е ПРЕДСТАВЕНА БАЗОВА ГРАФИЧНА ИНФОРМАЦИЯ ЗА ПРЕДВИДЕНЕТЕ СТРОИТЕЛНО РЕМОНТНИ ДЕЙНОСТИ.
2. ВСИЧКИ РАЗМЕРИ СА ПРОЕКТНИ, В САНТИМЕТРИ И ПРЕДСТАВЯТ НАМЕРЕНИЕТО НА ПРОЕКТАНТА.
3. ПРИНЦИПНИТЕ ИЗИСКВАНИЯ НА ПРОЕКТАНТА КЪМ ИЗПЪЛНИТЕЛИТЕ СА ИЗЯСНЕНИ В ЧЕРТЕЖИ НА СМР И СПЕЦИФИКАЦИИ НА ОБЗАВЕЖДАНЕТО.
4. ПОДБОРЪТ НА МАТЕРИАЛИТЕ И ЦВЕТОВЕТЕ ЗА ДОВЪРШИТЕЛНИТЕ РАБОТИ СТАВА ПО МОСТРИ, ОДОБРЕНИ ОТ ПРОЕКТАНТА.
5. МОНТАЖНИТЕ ПЛАНОВЕ НА ТРАЙНИ НАСТИЛКИ, ОСВЕТЛЕНИЕ, ВЪТРЕШНИ СТЕННИ ФИНИШИ, КАКТО И ПОДРОБНА КОТИРОВКА НА ЕЛЕКТРИЧЕСКИТЕ ИЗВОДИ, КОНТАКТИ, САНИТАРНИ УРЕДИ, ВИК АРМАТУРИ И ВЕНТИЛАЦИОННИ РЕШЕТКИ СЕ РАЗРАБОТЯТ В ПРЯКО СЪТРУДНИЧЕСТВО С КОНКРЕТНИТЕ ФИРМИ ИЗПЪЛНИТЕЛИ.
6. ПРИ ПОРЪЧВАНЕ НА ЕЛЕМЕНТИ И ОБОРУДВАНЕ ДА СЕ ВЗЕМАТ РАЗМЕРИ ОТ МЯСТО.
7. ПРИ ВЪЗНИКВАНЕ НА ВЪПРОСИ ИЛИ НЕОБХОДИМОСТ ОТ ДОПЪЛНИТЕЛНА ГРАФИЧНА ИНФОРМАЦИЯ ДА СЕ ТЪРСИ ПРОЕКТАНТА.

ПЕЧАТ ГЛ. ПРОЕКТАНТ

ВЪЗЛОЖИТЕЛ
**Факултет по химия и фармация
към СУ - „Св. Климент Охридски“**

ПРОЕКТ / PROJECT
**Преустройство и
основен ремонт на
лаборатория** **X1**

ЧАСТ:
PART: **АРХИТЕКТУРА** **A**

ФАЗА:
PHASE: **РАБОТЕН ПРОЕКТ**

ЧЕРТЕЖ:
DRAWING: **ТРИМЕРНИ ИЗГЛЕДИ**

ПРОЕКТАНТИ
DESIGNER:
**арх. Емилия Николова
арх. Мирослав Желязков**

СЪГЛАСУВАЛИ
СПЕЦИАЛНОСТИ
В/В **инж. Гергана Русева-Божилова** **B**
Ел./ЕЛ **инж. Мая Златева** **E**

DATA / DATE **01/2017** МАЩАБ/SCALE **1:50**



ЗАБЕЛЕЖКИ:

1. В ТОЗИ ЧЕРТЕЖ Е ПРЕДСТАВЕНА БАЗОВА ГРАФИЧНА ИНФОРМАЦИЯ ЗА ПРЕДВИДЕНЕТЕ СТРОИТЕЛНО РЕМОНТНИ ДЕЙНОСТИ.
2. ВСИЧКИ РАЗМЕРИ СА ПРОЕКТНИ, В САНТИМЕТРИ И ПРЕДСТАВЯТ НАМЕРЕНИЕТО НА ПРОЕКТАНТА.
3. ПРИНЦИПНИТЕ ИЗИСКВАНИЯ НА ПРОЕКТАНТА КЪМ ИЗПЪЛНИТЕЛИТЕ СА ИЗЯСНЕНИ В ЧЕРТЕЖИ НА СМР И СПЕЦИФИКАЦИИ НА ОБЗАВЕЖДАНЕТО.
4. ПОДБОРЪТ НА МАТЕРИАЛИТЕ И ЦВЕТОВЕТЕ ЗА ДОВЪРШИТЕЛНИТЕ РАБОТИ СТАВА ПО МОСТРИ, ОДОБРЕНИ ОТ ПРОЕКТАНТА.
5. МОНТАЖНИТЕ ПЛАНОВЕ НА ТРАЙНИ НАСТИЛКИ, ОСВЕТЛЕНИЕ, ВЪТРЕШНИ СТЕННИ ФИНИШИ, КАКТО И ПОДРОБНА КОТИРОВКА НА ЕЛЕКТРИЧЕСКИТЕ ИЗВОДИ, КОНТАКТИ, САНИТАРНИ УРЕДИ, ВИК АРМАТУРИ И ВЕНТИЛАЦИОННИ РЕШЕТКИ СЕ РАЗРАБОТЯТ В ПРЯКО СЪТРУДНИЧЕСТВО С КОНКРЕТНИТЕ ФИРМИ ИЗПЪЛНИТЕЛИ.
6. ПРИ ПОРЪЧВАНЕ НА ЕЛЕМЕНТИ И ОБОРУДВАНЕ ДА СЕ ВЗЕМАТ РАЗМЕРИ ОТ МЯСТО.
7. ПРИ ВЪЗНИКВАНЕ НА ВЪПРОСИ ИЛИ НЕОБХОДИМОСТ ОТ ДОПЪЛНИТЕЛНА ГРАФИЧНА ИНФОРМАЦИЯ ДА СЕ ТЪРСИ ПРОЕКТАНТА.

ПЕЧАТ ГЛ. ПРОЕКТАНТ

ВЪЗЛОЖИТЕЛ
**Факултет по химия и фармация
към СУ - „Св. Климент Охридски
“**

ПРОЕКТ / PROJECT
**Преустройство и
основен ремонт на
лаборатория** **X1**

ЧАСТ:
PART: **АРХИТЕКТУРА** **A**

ФАЗА:
PHASE: **РАБОТЕН ПРОЕКТ**

ЧЕРТЕЖ:
DRAWING: **ТРИМЕРНИ ИЗГЛЕДИ**

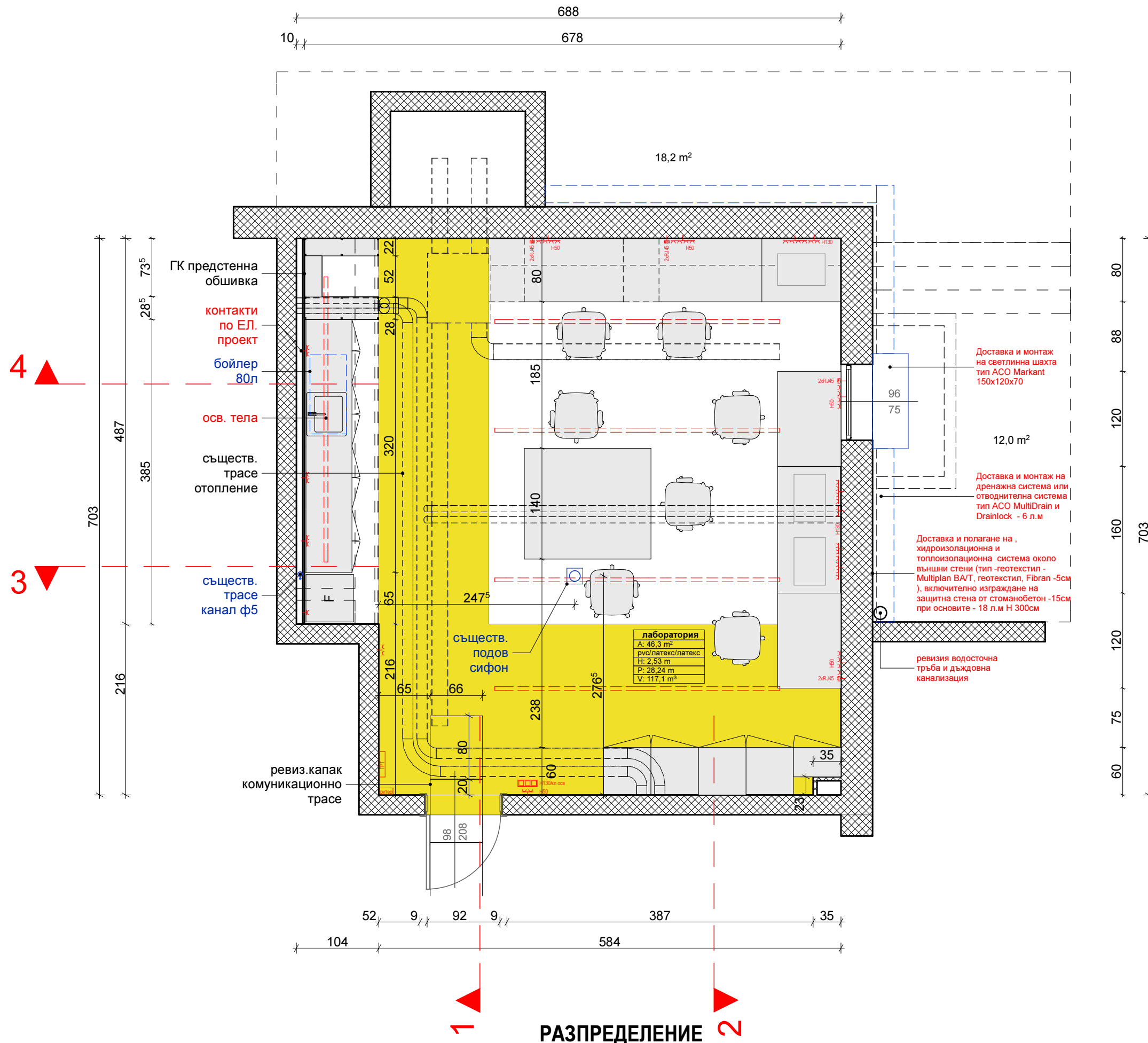
ПРОЕКТАНТИ
DESIGNER:
**арх. Емилия Николова
арх. Мирослав Желязков**

СЪГЛАСУВАЛИ
СПЕЦИАЛНОСТИ
В/В **инж. Гергана Русева-Божилова** **B**
Ел./ЕЛ **инж. Мая Златева** **E**

DATA / DATE **01/2017** МАЩАБ/SCALE **1:50**

ЗАБЕЛЕЖКИ:

- В ТОЗИ ЧЕРТЕЖ Е ПРЕДСТАВЕНА БАЗОВА ГРАФИЧНА ИНФОРМАЦИЯ ЗА ПРЕДВИДЕНЕТО СТРОИТЕЛНО РЕМОНТНО ДЕЙНОСТИ.
- ВСИЧКИ РАЗМЕРИ СА ПРОЕКТНИ, В САНТИМЕТРИ И ПРЕДСТАВЯТ НАМЕРЕНИЕТО НА ПРОЕКТАНТА.
- ПРИНЦИПНИТЕ ИЗИСКВАНИЯ НА ПРОЕКТАНТА КЪМ ИЗПЪЛНИТЕЛИТЕ СА ИЗЯСНЕНИ В ЧЕРТЕЖИ НА СМР И СПЕЦИФИКАЦИИ НА ОБЗАВЕЖДАНЕТО.
- ПОДБОРЪТ НА МАТЕРИАЛИТЕ И ЦВЕТОВЕТЕ ЗА ДОВЪРШИТЕЛНИТЕ РАБОТИ СТАВА ПО МОСТРИ, ОДОБРЕНИ ОТ ПРОЕКТАНТА.
- МОНТАЖНИТЕ ПЛАНОВЕ НА ТРАЙНИ НАСТИЛКИ, ОСВЕТЛЕНИЕ, ВЪТРЕШНИ СТЕННИ ФИНИШИ, КАКТО И ПОДРОБНА КОТИРОВКА НА ЕЛЕКТРИЧЕСКИТЕ ИЗВОДИ, КОНТАКТИ, САНИТАРНИ УРЕДИ, ВИК АРМАТУРИ И ВЕНТИЛАЦИОННИ РЕШЕТКИ СЕ РАЗРАБОТЯТ В ПРЯКО СЪТРУДНИЧЕСТВО С КОНКРЕТНИТЕ ФИРМИ ИЗПЪЛНИТЕЛИ.
- ПРИ ПОРЪЧВАНЕ НА ЕЛЕМЕНТИ И ОБОРУДВАНЕ ДА СЕ ВЗЕМАТ РАЗМЕРИ ОТ МЯСТО.
- ПРИ ВЪЗНИКВАНЕ НА ВЪПРОСИ ИЛИ НЕОБХОДИМОСТ ОТ ДОПЪЛНИТЕЛНА ГРАФИЧНА ИНФОРМАЦИЯ ДА СЕ ТЪРСИ ПРОЕКТАНТА.



ПЕЧАТ ГЛ. ПРОЕКТАНТ

ВЪЗЛОЖИТЕЛ

Факултет по химия и фармация към СУ - „Св. Климент Охридски“

ПРОЕКТ / PROJECT

Преустройство и основен ремонт на лаборатория

X1

ЧАСТ: PART:

АРХИТЕКТУРА

A

ФАЗА: PHASE:

РАБОТЕН ПРОЕКТ

ЧЕРТЕЖ: DRAWING:

РАЗПРЕДЕЛЕНИЕ

ПРОЕКТАНТИ DESIGNER:

арх. Емилия Николова
 арх. Мирослав Желязков

СЪГЛАСУВАЛИ СПЕЦИАЛНОСТИ

В/В

инж. Гургана Русева-Божилова

B

Ел./ЕЛ

инж. Мая Златева

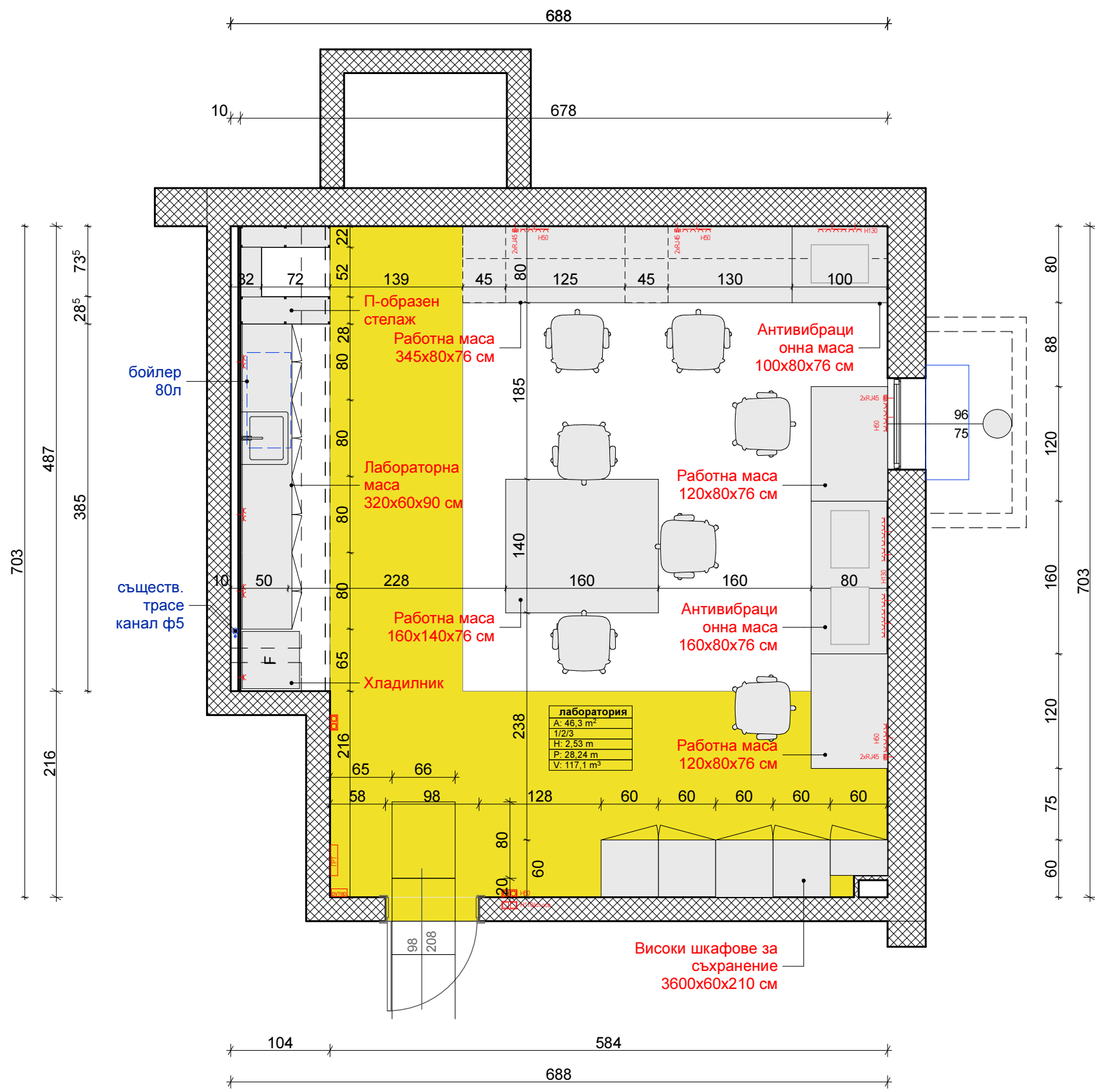
E

DATA / DATE

01/2017

МАЩАБ/SCALE

1:50

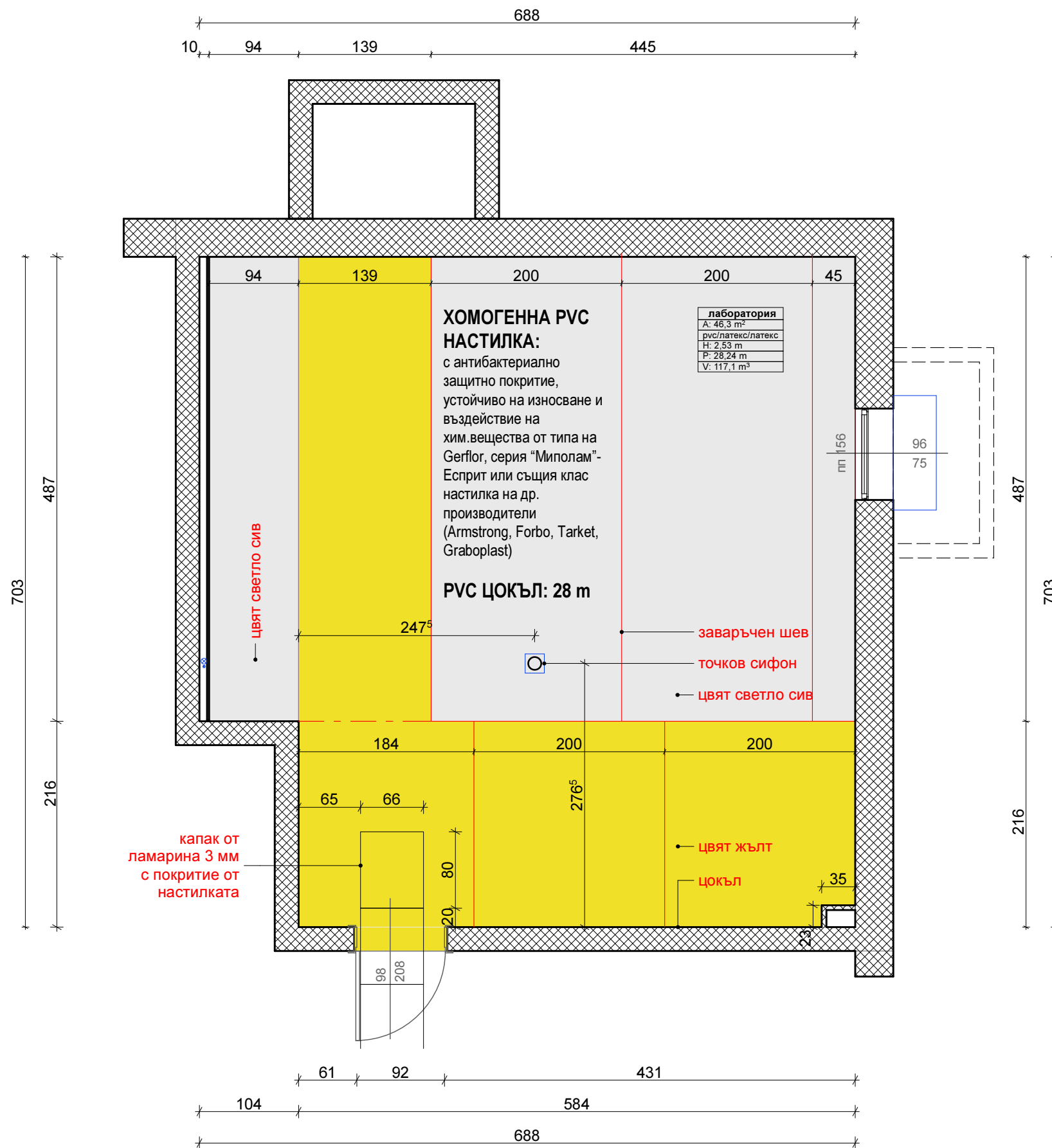


ПЛАН ОБЗАВЕЖДАНЕ

- ЗАБЕЛЕЖКИ:**
- В ТОЗИ ЧЕРТЕЖ Е ПРЕДСТАВЕНА БАЗОВА ГРАФИЧНА ИНФОРМАЦИЯ ЗА ПРЕДВИДЕНЕТЕ СТРОИТЕЛНО РЕМОНТНИ ДЕЙНОСТИ.
 - ВСИЧКИ РАЗМЕРИ СА ПРОЕКТНИ, В САНТИМЕТРИ И ПРЕДСТАВЯТ НАМЕРЕНИЕТО НА ПРОЕКТАНТА.
 - ПРИНЦИПНИТЕ ИЗИСКВАНИЯ НА ПРОЕКТАНТА КЪМ ИЗПЪЛНИТЕЛИТЕ СА ИЗЯСНЕНИ В ЧЕРТЕЖИ НА СМР И СПЕЦИФИКАЦИИ НА ОБЗАВЕЖДАНЕТО.
 - ПОДБОРЪТ НА МАТЕРИАЛИТЕ И ЦВЕТОВЕТЕ ЗА ДОВЪРШИТЕЛНИТЕ РАБОТИ СТАВА ПО МОСТРИ, ОДОБРЕНИ ОТ ПРОЕКТАНТА.
 - МОНТАЖНИТЕ ПЛАНОВЕ НА ТРАЙНИ НАСТИЛКИ, ОСВЕТЛЕНИЕ, ВЪТРЕШНИ СТЕННИ ФИНИШИ, КАКТО И ПОДРОБНА КОТИРОВКА НА ЕЛЕКТРИЧЕСКИТЕ ИЗВОДИ, КОНТАКТИ, САНИТАРНИ УРЕДИ, ВИК АРМАТУРИ И ВЕНТИЛАЦИОННИ РЕШЕТКИ СЕ РАЗРАБОТЯТ В ПРЯКО СЪТРУДНИЧЕСТВО С КОНКРЕТНИТЕ ФИРМИ ИЗПЪЛНИТЕЛИ.
 - ПРИ ПОРЪЧВАНЕ НА ЕЛЕМЕНТИ И ОБОРУДВАНЕ ДА СЕ ВЗЕМАТ РАЗМЕРИ ОТ МЯСТО.
 - ПРИ ВЪЗНИКВАНЕ НА ВЪПРОСИ ИЛИ НЕОБХОДИМОСТ ОТ ДОПЪЛНИТЕЛНА ГРАФИЧНА ИНФОРМАЦИЯ ДА СЕ ТЪРСИ ПРОЕКТАНТА.

ЛЕГЕНДА:

ПЕЧАТ ГЛ. ПРОЕКТАНТ	
ВЪЗЛОЖИТЕЛ	Факултет по химия и фармация към СУ - „Св. Климент Охридски“
ПРОЕКТ / PROJECT	Преустройство и основен ремонт на лаборатория X1
ЧАСТ: PART:	АРХИТЕКТУРА A
ФАЗА: PHASE:	РАБОТЕН ПРОЕКТ
ЧЕРТЕЖ: DRAWING:	ПЛАН ОБЗАВЕЖДАНЕ
ПРОЕКТАНТИ DESIGNER:	арх. Емилия Николова арх. Мирослав Желязков
СЪГЛАСУВАЛИ СПЕЦИАЛНОСТИ	
B/V	инж. Гургана Русева-Божилова B
Ел./EL	инж. Мая Златева E
DATA / DATE	01/2017 1:50



ПЛАН НАСТИЛКИ

ЗАБЕЛЕЖКИ:

1. В ТОЗИ ЧЕРТЕЖ Е ПРЕДСТАВЕНА БАЗОВА ГРАФИЧНА ИНФОРМАЦИЯ ЗА ПРЕДВИДЕНЕТО СТРОИТЕЛНО РЕМОНТНО ДЕЙНОСТИ.
2. ВСИЧКИ РАЗМЕРИ СА ПРОЕКТНИ, В САНТИМЕТРИ И ПРЕДСТАВЯТ НАМЕРЕНИЕТО НА ПРОЕКТАНТА.
3. ПРИНЦИПНИТЕ ИЗИСКВАНИЯ НА ПРОЕКТАНТА КЪМ ИЗПЪЛНИТЕЛИТЕ СА ИЗЯСНЕНИ В ЧЕРТЕЖИ НА СМР И СПЕЦИФИКАЦИИ НА ОБЗАВЕЖДАНЕТО.
4. ПОДБОРЪТ НА МАТЕРИАЛИТЕ И ЦВЕТОВЕТЕ ЗА ДОВЪРШИТЕЛНИТЕ РАБОТИ СТАВА ПО МОСТРИ, ОДОБРЕНИ ОТ ПРОЕКТАНТА.
5. МОНТАЖНИТЕ ПЛАНОВЕ НА ТРАЙНИ НАСТИЛКИ, ОСВЕТЛЕНИЕ, ВЪТРЕШНИ СТЕННИ ФИНИШИ, КАКТО И ПОДРОБНА КОТИРОВКА НА ЕЛЕКТРИЧЕСКИТЕ ИЗВОДИ, КОНТАКТИ, САНИТАРНИ УРЕДИ, ВИК АРМАТУРИ И ВЕНТИЛАЦИОННИ РЕШЕТКИ СЕ РАЗРАБОТЯТ В ПРЯКО СЪТРУДНИЧЕСТВО С КОНКРЕТНИТЕ ФИРМИ ИЗПЪЛНИТЕЛИ.
6. ПРИ ПОРЪЧВАНЕ НА ЕЛЕМЕНТИ И ОБОРУДВАНЕ ДА СЕ ВЗЕМАТ РАЗМЕРИ ОТ МЯСТО.
7. ПРИ ВЪЗНИКВАНЕ НА ВЪПРОСИ ИЛИ НЕОБХОДИМОСТ ОТ ДОПЪЛНИТЕЛНА ГРАФИЧНА ИНФОРМАЦИЯ ДА СЕ ТЪРСИ ПРОЕКТАНТА.

ПЕЧАТ ГЛ. ПРОЕКТАНТ

ВЪЗЛОЖИТЕЛ

Факултет по химия и фармация
към СУ - „Св. Климент Охридски“

ПРОЕКТ / PROJECT

Преустройство и
основен ремонт на
лаборатория

X1

ЧАСТ:
PART:

АРХИТЕКТУРА

A

ФАЗА:
PHASE:

РАБОТЕН ПРОЕКТ

ЧЕРТЕЖ:
DRAWING:

ПЛАН НАСТИЛКИ

ПРОЕКТАНТИ
DESIGNER:

арх. Емилия Николова
арх. Мирослав Желязков

СЪГЛАСУВАЛИ
СПЕЦИАЛНОСТИ

B/V

инж. Гергана Русева-Божилова

B

Ел./EL

инж. Мая Златева

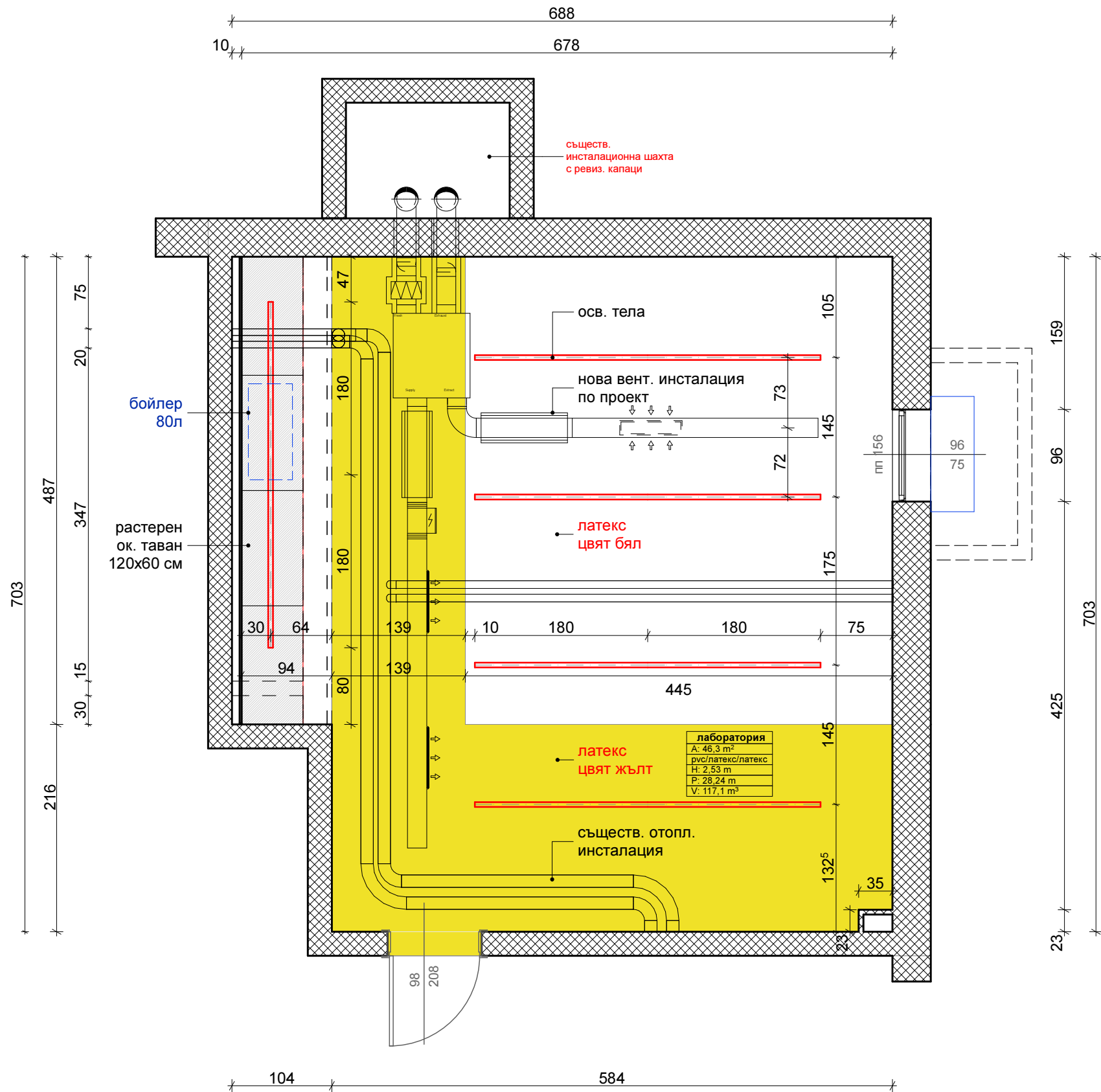
E

DATA / DATE

01/2017

МАЩАБ/SCALE

1:50



СОФИТ

ЗАБЕЛЕЖКИ:

1. В ТОЗИ ЧЕРТЕЖ Е ПРЕДСТАВЕНА БАЗОВА ГРАФИЧНА ИНФОРМАЦИЯ ЗА ПРЕДВИДЕНЕТЕ СТРОИТЕЛНО-РЕМОНТНИ ДЕЙНОСТИ.
2. ВСИЧКИ РАЗМЕРИ СА ПРОЕКТНИ, В САНТИМЕТРИ И ПРЕДСТАВЯТ НАМЕРЕНИЕТО НА ПРОЕКТАНТА.
3. ПРИНЦИПНИТЕ ИЗИСКВАНИЯ НА ПРОЕКТАНТА КЪМ ИЗПЪЛНИТЕЛИТЕ СА ИЗЯСНЕНИ В ЧЕРТЕЖИ НА СМР И СПЕЦИФИКАЦИИ НА ОБЗАВЕЖДАНЕТО.
4. ПОДБОРЪТ НА МАТЕРИАЛИТЕ И ЦВЕТОВЕТЕ ЗА ДОВЪРШИТЕЛНИТЕ РАБОТИ СТАВА ПО МОСТРИ, ОДОБРЕНИ ОТ ПРОЕКТАНТА.
5. МОНТАЖНИТЕ ПЛАНОВЕ НА ТРАЙНИ НАСТИЛКИ, ОСВЕТЛЕНИЕ, ВЪТРЕШНИ СТЕННИ ФИНИШИ, КАКТО И ПОДРОБНА КОТИРОВКА НА ЕЛЕКТРИЧЕСКИТЕ ИЗВОДИ, КОНТАКТИ, САНИТАРНИ УРЕДИ, ВИК АРМАТУРИ И ВЕНТИЛАЦИОННИ РЕШЕТКИ СЕ РАЗРАБОТЯТ В ПРЯКО СЪТРУДНИЧЕСТВО С КОНКРЕТНИТЕ ФИРМИ ИЗПЪЛНИТЕЛИ.
6. ПРИ ПОРЪЧВАНЕ НА ЕЛЕМЕНТИ И ОБОРУДВАНЕ ДА СЕ ВЗЕМАТ РАЗМЕРИ ОТ МЯСТО.
7. ПРИ ВЪЗНИКВАНЕ НА ВЪПРОСИ ИЛИ НЕОБХОДИМОСТ ОТ ДОПЪЛНИТЕЛНА ГРАФИЧНА ИНФОРМАЦИЯ ДА СЕ ТЪРСИ ПРОЕКТАНТА.

ПЕЧАТ ГЛ. ПРОЕКТАНТ

ВЪЗЛОЖИТЕЛ

**Факултет по химия и фармация
към СУ - „Св. Климент Охридски“**

ПРОЕКТ / PROJECT

**Преустройство и
основен ремонт на
лаборатория**

X1

ЧАСТ:

PART:

АРХИТЕКТУРА

A

ФАЗА:

PHASE:

РАБОТЕН ПРОЕКТ

ЧЕРТЕЖ:

DRAWING:

СОФИТ

ПРОЕКТАНТИ

DESIGNER:

**арх. Емилия Николова
арх. Мирослав Желязков**

СЪГЛАСУВАЛИ
СПЕЦИАЛНОСТИ

В/В

инж. Гургана Русева-Божилова

B

Ел./Ел

инж. Мая Златева

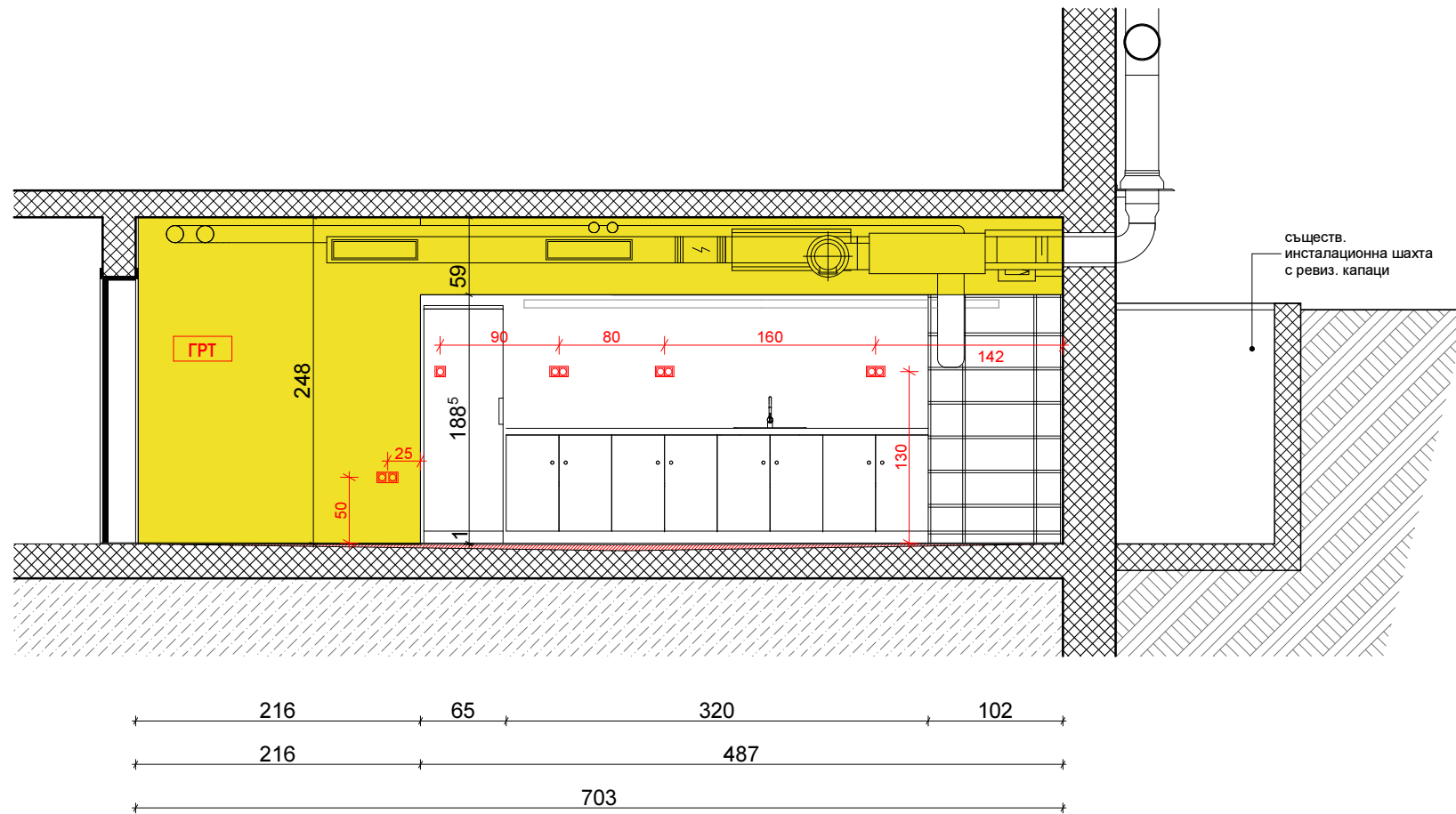
E

DATA / DATE

01/2017

МАЩАБ/SCALE

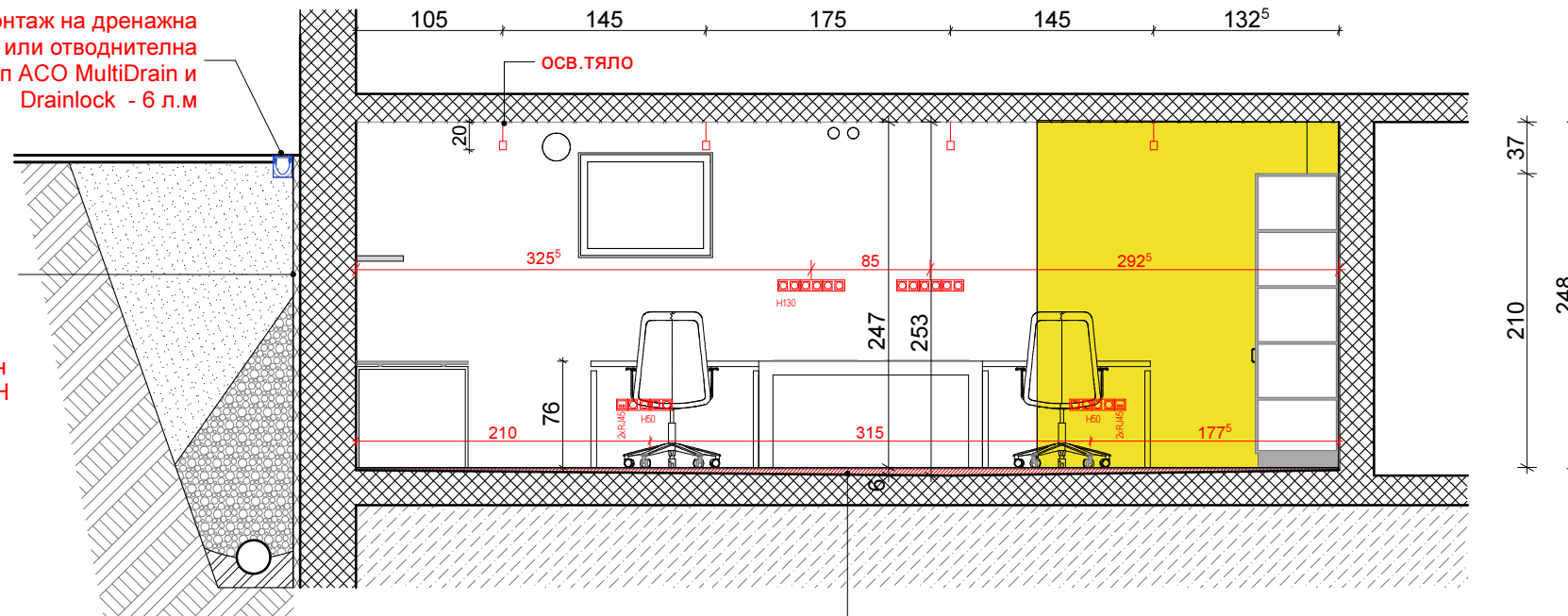
1:50



РАЗГЪВКА 1

Доставка и монтаж на дренажна система или отводнителна система тип ACO MultiDrain и Drainlock - 6 л.м

Доставка и полагане на хидроизолационна и топлоизолационна система около външни стени тип:
 - геотекстил
 - хидр. изолация Multiplan BA/T
 - геотекстил
 - Fibran -5см
 включително изграждане на защитна стена от стоманобетон d=15см при основите - 18 л.м, Н 300 см



- PVC настилка
 - Саморазливна настилка
 - Изравнителна замазка с миним.наклон 0,5%

РАЗГЪВКА 2

ЗАБЕЛЕЖКИ:

1. В ТОЗИ ЧЕРТЕЖ Е ПРЕДСТАВЕНА БАЗОВА ГРАФИЧНА ИНФОРМАЦИЯ ЗА ПРЕДВИДЕНЕТЕ СТРОИТЕЛНО РЕМОНТНИ ДЕЙНОСТИ.
2. ВСИЧКИ РАЗМЕРИ СА ПРОЕКТНИ, В САНТИМЕТРИ И ПРЕДСТАВЯТ НАМЕРЕНИЕТО НА ПРОЕКТАНТА.
3. ПРИНЦИПНИТЕ ИЗИСКВАНИЯ НА ПРОЕКТАНТА КЪМ ИЗПЪЛНИТЕЛИТЕ СА ИЗЯСНЕНИ В ЧЕРТЕЖИ НА СМР И СПЕЦИФИКАЦИИ НА ОБЗАВЕЖДАНЕТО.
4. ПОДБОРЪТ НА МАТЕРИАЛИТЕ И ЦВЕТОВЕТЕ ЗА ДОВЪРШИТЕЛНИТЕ РАБОТИ СТАВА ПО МОСТРИ, ОДОБРЕНИ ОТ ПРОЕКТАНТА.
5. МОНТАЖНИТЕ ПЛАНОВЕ НА ТРАЙНИ НАСТИЛКИ, ОСВЕТЛЕНИЕ, ВЪТРЕШНИ СТЕННИ ФИНИШИ, КАКТО И ПОДРОБНА КОТИРОВКА НА ЕЛЕКТРИЧЕСКИТЕ ИЗВОДИ, КОНТАКТИ, САНИТАРНИ УРЕДИ, ВИК АРМАТУРИ И ВЕНТИЛАЦИОННИ РЕШЕТКИ СЕ РАЗРАБОТЯТ В ПРЯКО СЪТРУДНИЧЕСТВО С КОНКРЕТНИТЕ ФИРМИ ИЗПЪЛНИТЕЛИ.
6. ПРИ ПОРЪЧВАНЕ НА ЕЛЕМЕНТИ И ОБОРУДВАНЕ ДА СЕ ВЗЕМАТ РАЗМЕРИ ОТ МЯСТО.
7. ПРИ ВЪЗНИКВАНЕ НА ВЪПРОСИ ИЛИ НЕОБХОДИМОСТ ОТ ДОПЪЛНИТЕЛНА ГРАФИЧНА ИНФОРМАЦИЯ ДА СЕ ТЪРСИ ПРОЕКТАНТА.

ЛЕГЕНДА:

ПЕЧАТ ГЛ. ПРОЕКТАНТ

ВЪЗЛОЖИТЕЛ

**Факултет по химия и фармация
към СУ - „Св. Климент Охридски“**

ПРОЕКТ / PROJECT

**Преустройство и
основен ремонт на
лаборатория**

X1

ЧАСТ:
PART:

АРХИТЕКТУРА

A

ФАЗА:
PHASE:

РАБОТЕН ПРОЕКТ

ЧЕРТЕЖ:
DRAWING:

РАЗГЪВКИ 1 и 2

ПРОЕКТАНТИ
DESIGNER:

**арх. Емилия Николова
арх. Мирослав Желязков**

СЪГЛАСУВАЛИ
СПЕЦИАЛНОСТИ

В/В

инж. Гургана Русева-Божилова

B

Ел./ЕЛ

инж. Мая Златева

E

DATA / DATE

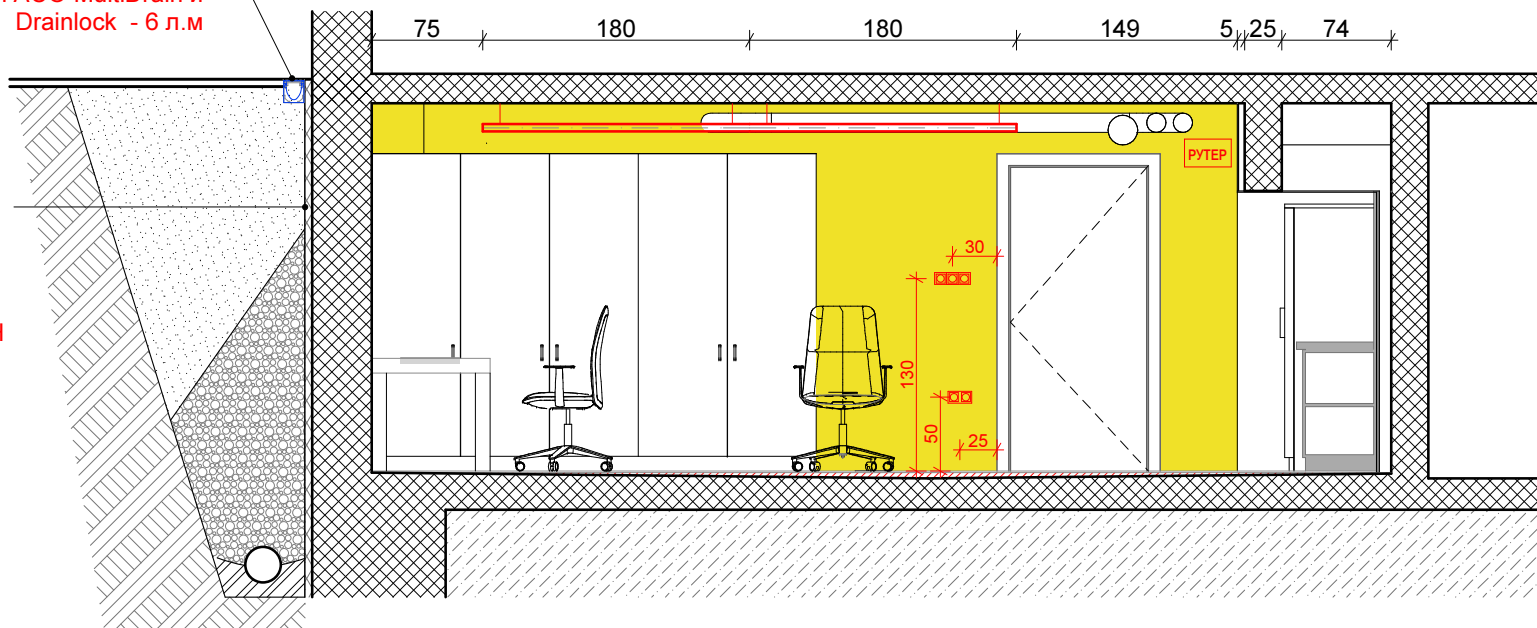
01/2017

МАЩАБ/SCALE

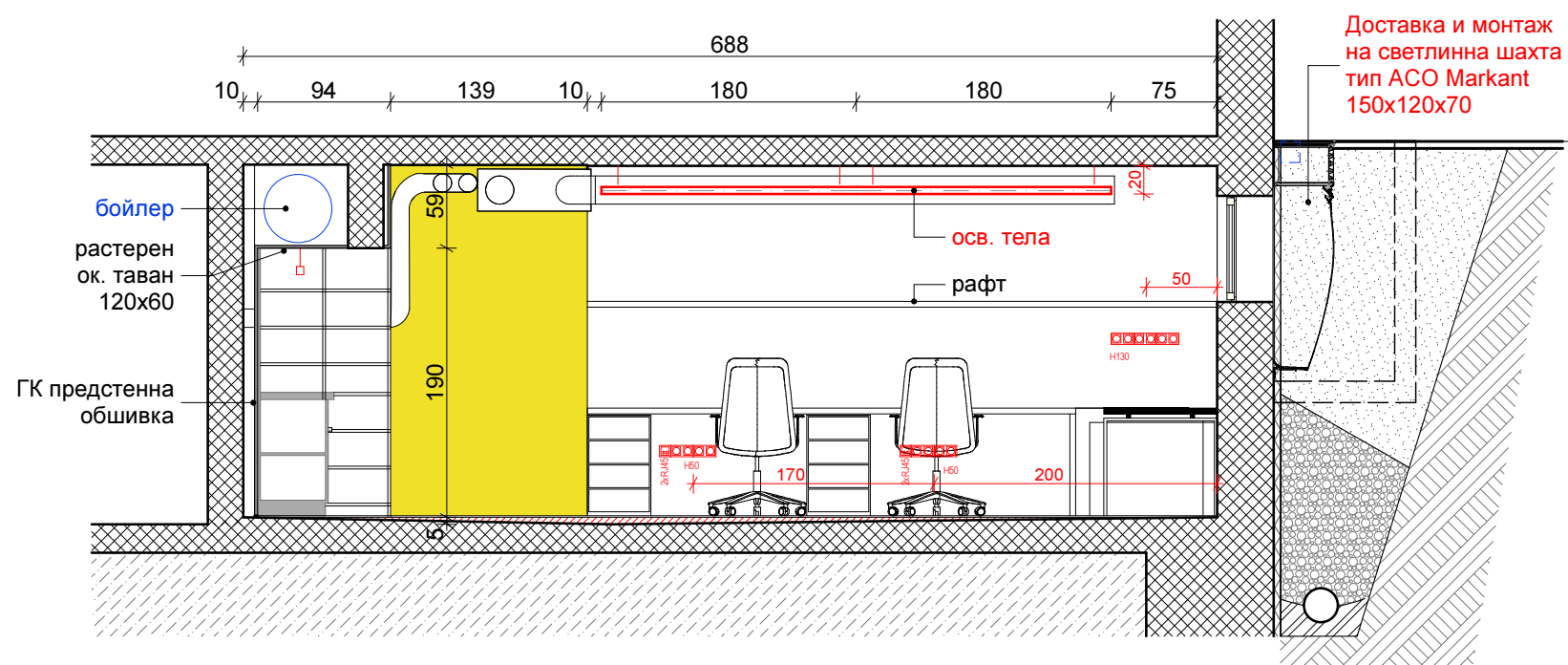
1:50

Доставка и монтаж на дренажна система или отводнителна система тип ACO MultiDrain и Drainlock - 6 л.м

Доставка и полагане на хидроизолационна и топлоизолационна система около външни стени тип:
 -геотекстил
 -хидр. изолация Multiplan BA/T
 - геотекстил
 - Fibran -5см
 включително изграждане на защитна стена от стоманобетон d=15см при основите - 18 л.м, Н 300 см



РАЗГЪВКА 3



РАЗГЪВКА 4

ЗАБЕЛЕЖКИ:

1. В ТОЗИ ЧЕРТЕЖ Е ПРЕДСТАВЕНА БАЗОВА ГРАФИЧНА ИНФОРМАЦИЯ ЗА ПРЕДВИДЕНЕТЕ СТРОИТЕЛНО РЕМОНТНИ ДЕЙНОСТИ.
2. ВСИЧКИ РАЗМЕРИ СА ПРОЕКТНИ, В САНТИМЕТРИ И ПРЕДСТАВЯТ НАМЕРЕНИЕТО НА ПРОЕКТАНТА.
3. ПРИНЦИПНИТЕ ИЗИСКВАНИЯ НА ПРОЕКТАНТА КЪМ ИЗПЪЛНИТЕЛИТЕ СА ИЗЯСНЕНИ В ЧЕРТЕЖИ НА СМР И СПЕЦИФИКАЦИИ НА ОБЗАВЕЖДАНЕТО.
4. ПОДБОРЪТ НА МАТЕРИАЛИТЕ И ЦВЕТОВЕТЕ ЗА ДОВЪРШИТЕЛНИТЕ РАБОТИ СТАВА ПО МОСТРИ, ОДОБРЕНИ ОТ ПРОЕКТАНТА.
5. МОНТАЖНИТЕ ПЛАНОВЕ НА ТРАЙНИ НАСТИЛКИ, ОСВЕТЛЕНИЕ, ВЪТРЕШНИ СТЕННИ ФИНИШИ, КАКТО И ПОДРОБНА КОТИРОВКА НА ЕЛЕКТРИЧЕСКИТЕ ИЗВОДИ, КОНТАКТИ, САНИТАРНИ УРЕДИ, ВИК АРМАТУРИ И ВЕНТИЛАЦИОННИ РЕШЕТКИ СЕ РАЗРАБОТЯТ В ПРЯКО СЪТРУДНИЧЕСТВО С КОНКРЕТНИТЕ ФИРМИ ИЗПЪЛНИТЕЛИ.
6. ПРИ ПОРЪЧВАНЕ НА ЕЛЕМЕНТИ И ОБОРУДВАНЕ ДА СЕ ВЗЕМАТ РАЗМЕРИ ОТ МЯСТО.
7. ПРИ ВЪЗНИКВАНЕ НА ВЪПРОСИ ИЛИ НЕОБХОДИМОСТ ОТ ДОПЪЛНИТЕЛНА ГРАФИЧНА ИНФОРМАЦИЯ ДА СЕ ТЪРСИ ПРОЕКТАНТА.

ПЕЧАТ ГЛ. ПРОЕКТАНТ

ВЪЗЛОЖИТЕЛ

Факултет по химия и фармация към СУ - „Св. Климент Охридски“

ПРОЕКТ / PROJECT

Преустройство и основен ремонт на лаборатория

X1

ЧАСТ:

PART:

АРХИТЕКТУРА

A

ФАЗА:

PHASE:

РАБОТЕН ПРОЕКТ

ЧЕРТЕЖ:

DRAWING:

РАЗГЪВКИ 3 и 4

ПРОЕКТАНТИ

DESIGNER:

арх. Емилия Николова
 арх. Мирослав Желязков

СЪГЛАСУВАЛИ СПЕЦИАЛНОСТИ

В/В

инж. Гургана Русева-Божилова

B

Ел./ЕЛ

инж. Мая Златева

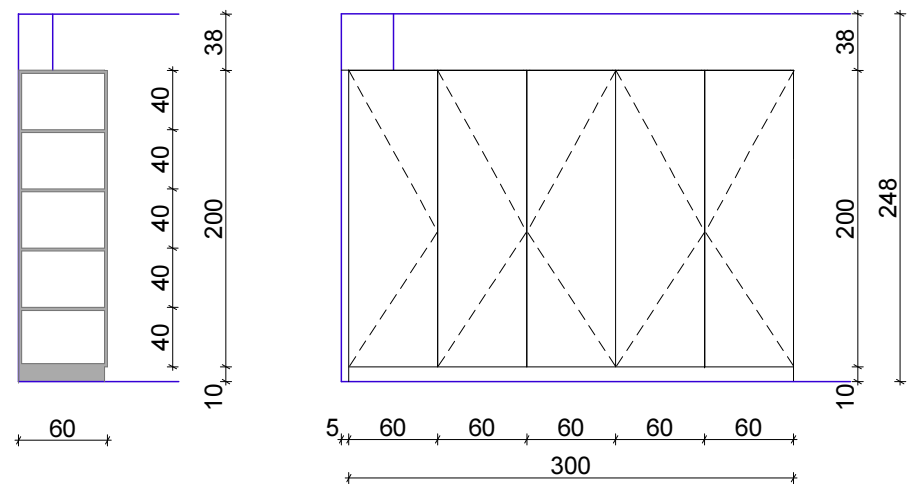
E

DATA / DATE

01/2017

МАЩАБ/SCALE

1:50



Шкаф за съхранение - 1 бр.

- размери 300x60x210 см
- 5 бр. врати
- 20 бр. рафта
- корпус и врати от ЛПДЧ тип Kronospan - 0101 SM или Egger - W908 SM
- кант 2 мм, цвят черен
- кант дръжки

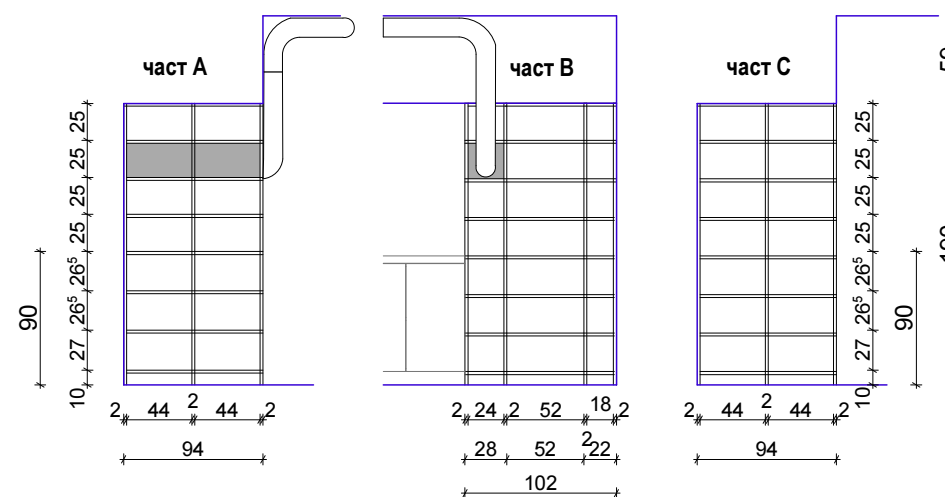
ЗАБЕЛЕЖКИ:

1. В ТОЗИ ЧЕРТЕЖ Е ПРЕДСТАВЕНА БАЗОВА ГРАФИЧНА ИНФОРМАЦИЯ ЗА ПРЕДВИДЕНЕТЕ СТРОИТЕЛНО РЕМОНТНИ ДЕЙНОСТИ.
2. ВСИЧКИ РАЗМЕРИ СА ПРОЕКТНИ, В САНТИМЕТРИ И ПРЕДСТАВЯТ НАМЕРЕНИЕТО НА ПРОЕКТАНТА.
3. ПРИНЦИПНИТЕ ИЗИСКВАНИЯ НА ПРОЕКТАНТА КЪМ ИЗПЪЛНИТЕЛИТЕ СА ИЗЯСНЕНИ В ЧЕРТЕЖИ НА СМР И СПЕЦИФИКАЦИИ НА ОБЗАВЕЖДАНЕТО.
4. ПОДБОРЪТ НА МАТЕРИАЛИТЕ И ЦВЕТОВЕТЕ ЗА ДОВЪРШИТЕЛНИТЕ РАБОТИ СТАВА ПО МОСТРИ, ОДОБРЕНИ ОТ ПРОЕКТАНТА.
5. МОНТАЖНИТЕ ПЛАНОВЕ НА ТРАЙНИ НАСТИЛКИ, ОСВЕТЛЕНИЕ, ВЪТРЕШНИ СТЕННИ ФИНИШИ, КАКТО И ПОДРОБНА КОТИРОВКА НА ЕЛЕКТРИЧЕСКИТЕ ИЗВОДИ, КОНТАКТИ, САНИТАРНИ УРЕДИ, ВИК АРМАТУРИ И ВЕНТИЛАЦИОННИ РЕШЕТКИ СЕ РАЗРАБОТЯТ В ПРЯКО СЪТРУДНИЧЕСТВО С КОНКРЕТНИТЕ ФИРМИ ИЗПЪЛНИТЕЛИ.
6. ПРИ ПОРЪЧВАНЕ НА ЕЛЕМЕНТИ И ОБОРУДВАНЕ ДА СЕ ВЗЕМАТ РАЗМЕРИ ОТ МЯСТО.
7. ПРИ ВЪЗНИКВАНЕ НА ВЪПРОСИ ИЛИ НЕОБХОДИМОСТ ОТ ДОПЪЛНИТЕЛНА ГРАФИЧНА ИНФОРМАЦИЯ ДА СЕ ТЪРСИ ПРОЕКТАНТА.



Хладилник с фризер LIEBHERR CTPSL 2921

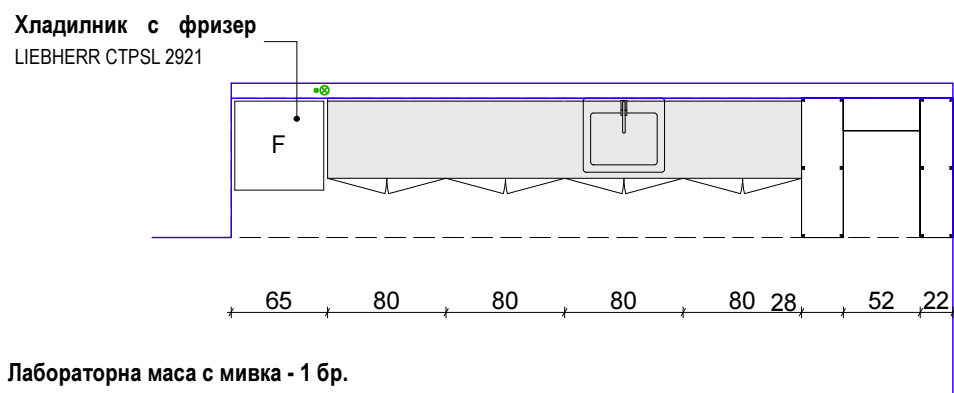
гръб по цялата стена



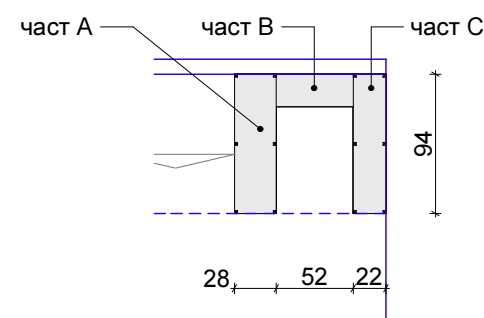
част А

част В

част С



Хладилник с фризер LIEBHERR CTPSL 2921



част А

част В

част С

Лабораторна маса с мивка - 1 бр.

Външни размери: LxVxH 320x60x90.

- термоплот плот, цвят бял
- мивка, киселинно устойчива с размери 40x40x22 мм. - 1 бр.
- смесителна батерия прахово боядисана /не е киселинно устойчива/ с монтаж в/у плот - 1 бр.
- сифон, киселинно устойчив - 1 бр.
- шкафове под плот - ЛПДЧ тип Kronospan - 0101 SM или Egger - W908 SM, цвят бял
- кант 2 мм, цвят черен
- механизми с плавно затваряне
- кант дръжки.
- гръб L/V/H 450x1x190, цвят бял, кант 2мм - черен
- цокъл, ЛПДЧ, цвят черен

Хладилник с фризер LIEBHERR CTPSL 2921

П - образен стелаж - 1 бр.

- размери 90x100x190 см
- метална конструкция, праховобоядисана, черен цвят по RAL 9005
- ЛПДЧ плотове d=18 мм, цвят бял, черен кант 2 мм;
- (тип Kronospan - 0101 SM или Egger - W908 SM)
- кутия ол ЛПДЧ около съществ. отоплителни трасета, цвят бял

ПЕЧАТ ГЛ. ПРОЕКТАНТ

ВЪЗЛОЖИТЕЛ

Факултет по химия и фармация
към СУ - „Св. Климент Охридски“

ПРОЕКТ / PROJECT

Преустройство и
основен ремонт на
лаборатория

X1

ЧАСТ:
PART:

АРХИТЕКТУРА

A

ФАЗА:
PHASE:

РАБОТЕН ПРОЕКТ

ЧЕРТЕЖ:
DRAWING:

СПЕЦИФИКАЦИЯ ОБЗАВЕЖДАНЕ

ПРОЕКТАНТИ
DESIGNER:

арх. Емилия Николова
арх. Мирослав Желязков

СЪГЛАСУВАЛИ
СПЕЦИАЛНОСТИ

B/V

инж. Гургана Русева-Божилова

B

Ел./ЕЛ

инж. Мая Златева

E

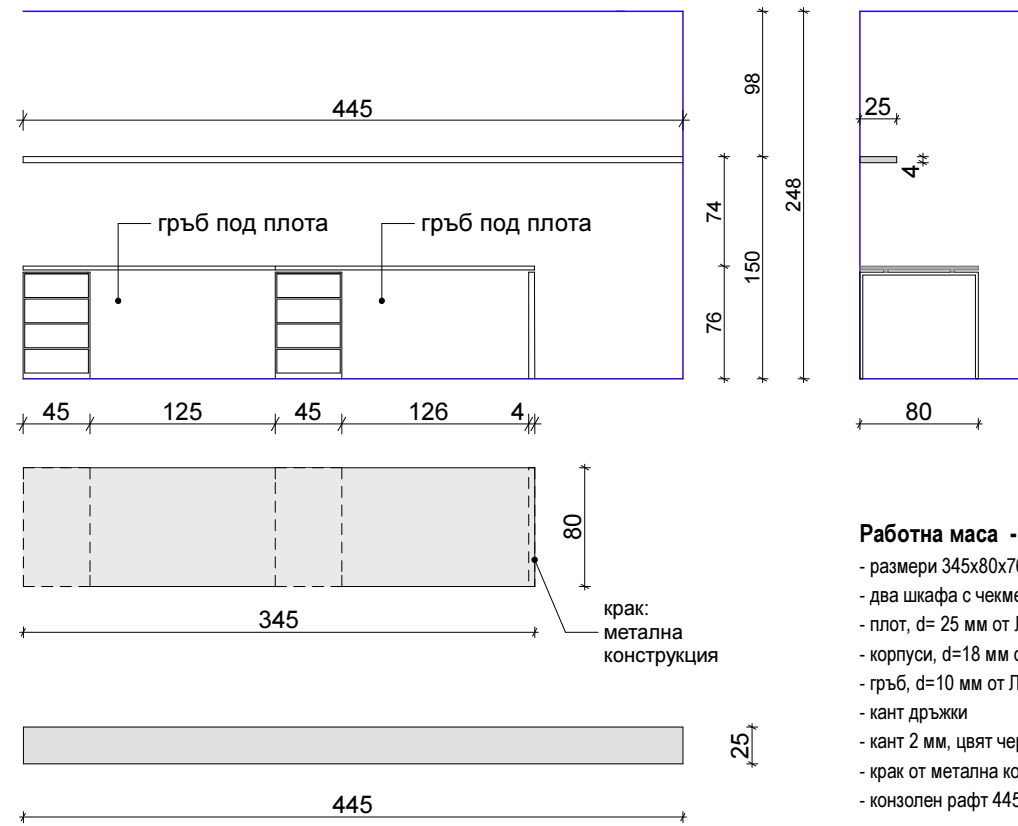
DATA / DATE

01/2017

МАЩАБ/SCALE

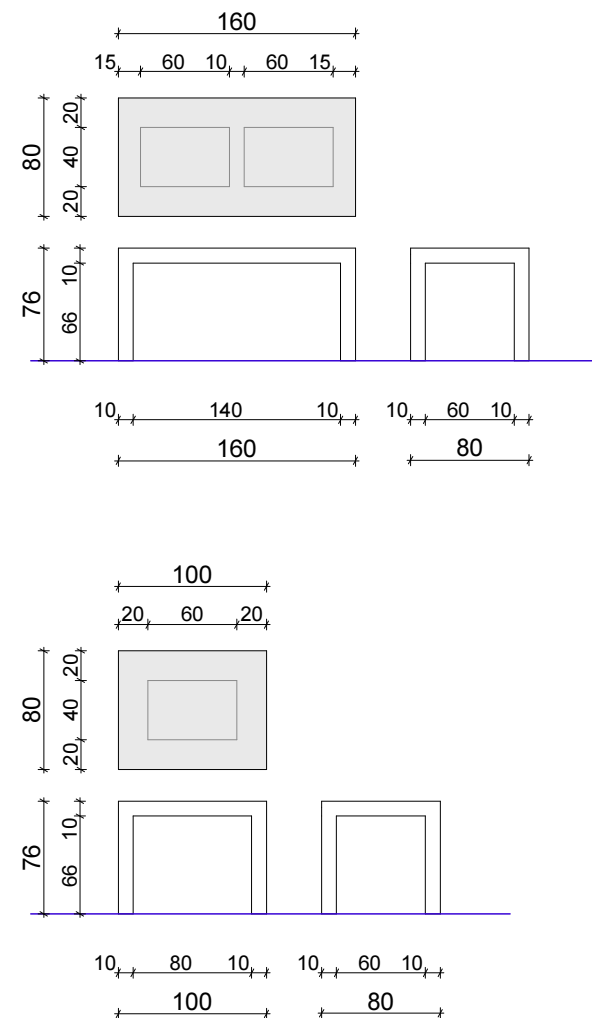
1:50

СПЕЦИФИКАЦИЯ ОБЗАВЕЖДАНЕ



Работна маса - 1 бр.

- размери 345x80x76 см
- два шкафа с чекмеджета под плот 45x80x74см
- плот, d= 25 мм от ЛПДЧ тип Kronospan - 0101 SM или Egger - W908 SM
- корпуси, d=18 мм от ЛПДЧ тип Kronospan - 0101 SM или Egger - W908 SM
- гръб, d=10 мм от ЛПДЧ тип Kronospan - 0101 SM или Egger - W908 SM
- кант дръжки
- кант 2 мм, цвят черен
- крак от метална конструкция, черен цвят по RAL 9005.
- конзолен рафт 445 x 25 x 4 см

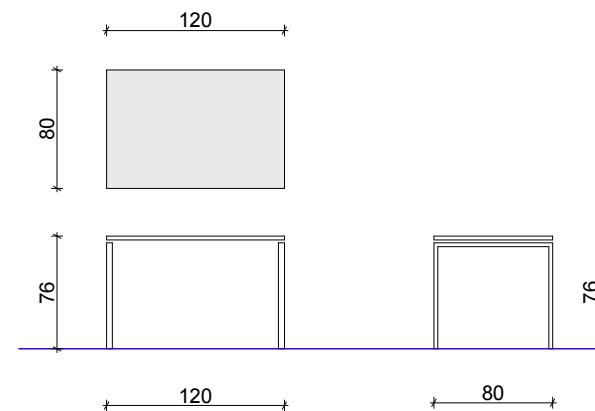


Антивибрационна маса - 1 бр.

- размери 160 x 80 x 76 см
- антивибрационна плоча от гранит 40x60 см - 2 бр.
- с повишени изисквания за апаратура тип (DROP SHAPE ANALYZER – DSA100, MASTERSIZER 3000, Brewster angle microscope nanofilm_ultrabam)
- плот: бял цвят
- крака: черен цвят

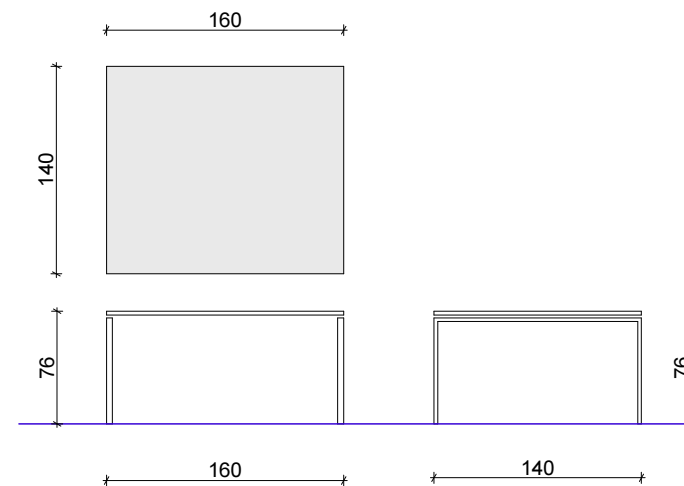
Антивибрационна маса - 1 бр.

- размери 100 x 80 x 76 см
- антивибрационна плоча от гранит 40x60 см
- с повишени изисквания за апаратура тип (DROP SHAPE ANALYZER – DSA100, MASTERSIZER 3000, Brewster angle microscope nanofilm_ultrabam)
- плот: бял цвят
- крака: черен цвят



Работна маса - 2 бр.

- размери 120x80x76 см
- плот, d= 25 мм от ЛПДЧ (тип Kronospan - 0101 SM или Egger - W908 SM)
- кант 2 мм, цвят черен
- крака от метална конструкция, кух профил 5x3 см, прахово боядисване, черен цвят по RAL 9005.



Работна маса - 1 бр.

- размери 160x140x76 см
- плот, d= 25 мм от ЛПДЧ (тип Kronospan - 0101 SM или Egger - W908 SM)
- кант 2 мм, цвят черен
- крака от метална конструкция, кух профил 5x3 см, прахово боядисване, черен цвят по RAL 9005.

ЗАБЕЛЕЖКИ:

- В ТОЗИ ЧЕРТЕЖ Е ПРЕДСТАВЕНА БАЗОВА ГРАФИЧНА ИНФОРМАЦИЯ ЗА ПРЕДВИДЕНИТЕ СТРОИТЕЛНО РЕМОНТНИ ДЕЙНОСТИ.
- ВСИЧКИ РАЗМЕРИ СА ПРОЕКТНИ, В САНТИМЕТРИ И ПРЕДСТАВЯТ НАМЕРЕНИЕТО НА ПРОЕКТАНТА.
- ПРИНЦИПНИТЕ ИЗИСКВАНИЯ НА ПРОЕКТАНТА КЪМ ИЗПЪЛНИТЕЛИТЕ СА ИЗЯСНЕНИ В ЧЕРТЕЖИ НА СМР И СПЕЦИФИКАЦИИ НА ОБЗАВЕЖДАНЕТО.
- ПОДБОРЪТ НА МАТЕРИАЛИТЕ И ЦВЕТОВЕТЕ ЗА ДОВЪРШИТЕЛНИТЕ РАБОТИ СТАВА ПО МОСТРИ, ОДОБРЕНИ ОТ ПРОЕКТАНТА.
- МОНТАЖНИТЕ ПЛАНОВЕ НА ТРАЙНИ НАСТИЛКИ, ОСВЕТЛЕНИЕ, ВЪТРЕШНИ СТЕННИ ФИНИШИ, КАКТО И ПОДРОБНА КОТИРОВКА НА ЕЛЕКТРИЧЕСКИТЕ ИЗВОДИ, КОНТАКТИ, САНИТАРНИ УРЕДИ, ВИК АРМАТУРИ И ВЕНТИЛАЦИОННИ РЕШЕТКИ СЕ РАЗРАБОТЯТ В ПРЯКО СЪТРУДНИЧЕСТВО С КОНКРЕТНИТЕ ФИРМИ ИЗПЪЛНИТЕЛИ.
- ПРИ ПОРЪЧВАНЕ НА ЕЛЕМЕНТИ И ОБОРУДВАНЕ ДА СЕ ВЗЕМАТ РАЗМЕРИ ОТ МЯСТО.
- ПРИ ВЪЗНИКВАНЕ НА ВЪПРОСИ ИЛИ НЕОБХОДИМОСТ ОТ ДОПЪЛНИТЕЛНА ГРАФИЧНА ИНФОРМАЦИЯ ДА СЕ ТЪРСИ ПРОЕКТАНТА.

ПЕЧАТ ГЛ. ПРОЕКТАНТ

ВЪЗЛОЖИТЕЛ

Факултет по химия и фармация към СУ - „Св. Климент Охридски“

ПРОЕКТ / PROJECT

Преустройство и основен ремонт на лаборатория

X1

ЧАСТ: PART:

АРХИТЕКТУРА

A

ФАЗА: PHASE:

РАБОТЕН ПРОЕКТ

ЧЕРТЕЖ: DRAWING:

СПЕЦИФИКАЦИЯ ОБЗАВЕЖДАНЕ

ПРОЕКТАНТИ DESIGNER:

**арх. Емилия Николова
арх. Мирослав Желязков**

СЪГЛАСУВАЛИ СПЕЦИАЛНОСТИ

В/В

инж. Гургана Русева-Божилова **B**

Ел./ЕЛ

инж. Мая Златева **E**

DATA / DATE

01/2017

МАЩАБ/SCALE

1:50

СПЕЦИФИКАЦИЯ ОБЗАВЕЖДАНЕ

Лаборатория X1			
№ по ред		ед. мярка	к-во
I	Демонтажи АС, ВиК Електро част	чертеж	
	съществуващо положение		
I.1	код 17 04 Метални отпадъци		
1	Изнасяне на старо обзавеждане, рамки столове и маси, метални профили	куб.м	1.8
2	Демонтаж прозорец към английски двор - южна стена	бр.	1
3	Демонтаж врата към инсталационна шахта - източна стена	бр.	1
4	Демонтаж на външна решетка и метален капак английски двор - източна стена	бр.	1
5	Демонтаж врата към английски двор - източна стена	бр.	1
6	Демонтаж на метални тръби ф 12 см	м	8
7	Демонтаж стелажи по стена	куб.м	0.6
8	Демонтаж на смесителна батерия на мивка	бр.	1
9	Демонтаж на поцинковани тръби ф 1/2", включително фитинги и арматури	м	3
10	Затапване на съществуващи водопроводни връзки	бр.	2
11	Демонтаж на метална мивка	бр.	1
12	Хоризонтален и вертикален пренос строителни отпадъци на 100м	куб.м	3
13	Натоварване на отпадъци на транспорт	куб.м	3
14	Извозване на отпадъци на разтоварище	куб.м	3
15	Такса за депониране на отпадъци	куб.м	3
I.2	код 17 01 Бетон, тухли, керемиди, плочки, порцеланови и керамични изделия		
1	Разкъртване бетонови настилки и бордове на англ. двор	куб.м	4
2	Демонтаж на бетонови капаци на шахти при вх. врата	куб.м	0.4
3	Демонтаж др. Бетонови елементи	куб.м	1
4	Демонтаж фаяснови плочки по стени, вкл. изчукване до здрава основа(ако не се изгражда предстенна обшивка)	кв.м	2
5	Разкъртване варова мазилка в компрометираните зони	м2	30
6	Хоризонтален и вертикален пренос строителни отпадъци на 100м	куб.м	6
7	Натоварване на отпадъци на транспорт	куб.м	6
8	Извозване на отпадъци на разтоварище	куб.м	6
9	Такса за депониране на отпадъци	куб.м	6
I.3	код 17 02 Дървесен материал, стъкло и пластмаса		
1	Изнасяне на обзавеждане и отпадъци	куб.м	8
2	Демонтаж входна врата	бр	1
3	Демонтаж на PVC тръби ф 50, включително фасонни части	м	3
4	Хоризонтален и вертикален пренос строителни отпадъци на 100м	куб.м	8
5	Натоварване на отпадъци на транспорт	куб.м	8
6	Извозване на отпадъци на разтоварище	куб.м	8
7	Такса за депониране на отпадъци	куб.м	8
I.4	код 17 09 Друди отпадъци от строителство и събаряне		
1	Демонтаж на съществуващо РТ	бр.	1
2	Демонтаж на съществуващ монофазен контакт (за скрит монтаж, за открит монтаж, единичен, двоен и т.н)	бр.	10
3	Демонтаж на съществуващ трифазен контакт	бр.	1
4	Демонтаж на съществуващи единични контакти за открит монтаж изведени над лабораторните маси	бр.	16
5	Демонтаж на открито положени кабели	м.	10
6	Демонтаж на скрито положени кабели и тръби(на местата, където съществуващото трасе се използва за полагането на новите кабели, проводници, тръби)	м.	100
7	Демонтаж на съществуващи осветителни тела	бр.	4
8	Демонтаж на съществуващи ключове за управление на осветлението	бр.	2
9	Демонтаж на съществуващи скрито положени кабели, проводници, тръби (на местата, където съществуващото трасе се използва за полагането на новите кабели, проводници, тръби)	м.	25
10	Хоризонтален и вертикален пренос строителни отпадъци на 100м	куб.м	0.6
11	Натоварване на отпадъци на транспорт	куб.м	0.6
12	Извозване на отпадъци на разтоварище	куб.м	0.6
13	Такса за депониране на отпадъци	куб.м	0.6
14	Доставка, монтаж и демонтаж на малко рамково скеле	кв.м	10
15	Изстъргване на стени и тавани до здрава основа	кв.м	125
16	Изкоп около външни стени	куб.м	45

Лаборатория X1			
№ по ред		ед. мярка	к-во
II	Монтажи АС част		
1	Ревизия и подмяна на изолация - тръби по тавана	л.м	32
2	Доставка и монтаж на метална входна врата по спецификация 100x210 см	бр	1
3	Доставка и монтаж на прозорец към английски двор- по спецификация 96x75см	кв.м	4
4	Зазидване на отвор към инсталационна шахта - източна стена	кв.м	2
5	Доставка и полагане на изравнителна цименто пясъчна замазка, дебелина 4-6см, вкл. грундиране на основата	кв.м	48
6	Доставка и монтаж на ревизионни капаци на пода от ламарина над комуникационно трасе при входна врата с борд 5мм за полагане на PVC настилка по спецификация	кв.м	2
7	Доставка и полагане на хидроизолационна и топлоизолационна система около външни стени (тип: геотекстил - PVC хидроизолация за основи, геотекстил, твърд пенополистирол 5см), включително изграждане на защитна стена от стоманобетон -15см при основите - 18 л.м Н 300см	кв.м	54
8	Доставка и монтаж на светлинна шахта с решетка, елемент за увеличаване на строителната височина, профил от поцинкована стомана, тяло на светлинната шахта и водоприемник за вертикално заустване, габарити 150x100x70	бр	1
9	Доставка и монтаж на дренажна система или отводнителна система улеи от полимербетон и решетка от чугун, композитен материал, неръждаема или поцинкована стомана	л.м	8
10	Ревизия и подмяна на водосточна тръба и връзка към съществуваща дъждовна канализация.	л.м	10
11	Изграждане на предстенна обшивка от хидрофобен гипскартон по северна стена в ниша на собствена конструкция с изравнителна лента и шпакловка по фуги до гладка повърхност, готова за боядисване	кв.м	11
12	Доставка и монтаж на растерен окачен таван, пана от минерал-фазерни с прав борд, размер на паното 1200x600x14мм, Влагуустойчивост 90%.	кв.м	5
13	Доставка и полагане на фина гипсова шпакловка по стени, вкл. грундиране, съобразно състоянието на основата	кв.м	78
14	Доставка и полагане на фина гипсова шпакловка по тавани, вкл. грундиране на основата,	кв.м	48
15	Доставка и полагане на латекс по стени и тавани трикратно, вкл. грундиране на основата, (цвет бял)	кв.м	72
16	Доставка и полагане на латекс по стени и тавани трикратно, вкл. грундиране на основата, (цвет жълт)	кв.м	58
17	Доставка и полагане на латекс по стени зад тръби трикратно, вкл. грундиране на основата, (цвет тъмно сив)	кв.м	4
18	Доставка и полагане на саморазливна шпакловка върху изравнителна замазка	кв.м	48
19	Доставка и монтаж на хомогенна PVC настилка с антибактериално защитно покритие, устойчиво на износване и въздействие на хим.вещества - светло сив - спецификация - чертеж настилки	кв.м	30
20	Доставка и монтаж на хомогенна PVC настилка с антибактериално защитно покритие, устойчиво на износване и въздействие на хим.вещества - жълт - спецификация - чертеж настилки	кв.м	22
21	Доставка и монтаж на мек PVC цокъл, височина 5 см, RAL 7011 - чертеж настилки	л.м	29
22	Подова лайсна за монтаж при входна врата	л.м	1

ЗАБЕЛЕЖКИ:

- В ТОЗИ ЧЕРТЕЖ Е ПРЕДСТАВЕНА БАЗОВА ГРАФИЧНА ИНФОРМАЦИЯ ЗА ПРЕДВИДЕНЕТО СТРОИТЕЛНО РЕМОНТНИ ДЕЙНОСТИ.
- ВСИЧКИ РАЗМЕРИ СА ПРОЕКТИ, В САНТИМЕТРИ И ПРЕДСТАВЯТ НАМЕРЕНИЕТО НА ПРОЕКТАНТА.
- ПРИНЦИПНИТЕ ИЗИСКВАНИЯ НА ПРОЕКТАНТА КЪМ ИЗПЪЛНИТЕЛИТЕ СА ИЗЯСНЕНИ В ЧЕРТЕЖИ НА СМР И СПЕЦИФИКАЦИИ НА ОБЗАВЕЖДАНЕТО.
- ПОДБОРЪТ НА МАТЕРИАЛИТЕ И ЦВЕТОВЕТЕ ЗА ДОВЪРШИТЕЛНИТЕ РАБОТИ СТАВА ПО МОСТРИ, ОДОБРЕНИ ОТ ПРОЕКТАНТА.
- МОНТАЖНИТЕ ПЛАНОВЕ НА ТРАЙНИ НАСТИЛКИ, ОСВЕТЛЕНИЕ, ВЪТРЕШНИ СТЕННИ ФИНИШИ, КАКТО И ПОДРОБНА КОТИРОВКА НА ЕЛЕКТРИЧЕСКИТЕ ИЗВОДИ, КОНТАКТИ, САНИТАРНИ УРЕДИ, ВИК АРМАТУРИ И ВЕНТИЛАЦИОННИ РЕШЕТКИ СЕ РАЗРАБОТЯТ В ПРЯКО СЪТРУДНИЧЕСТВО С КОНКРЕТНИТЕ ФИРМИ ИЗПЪЛНИТЕЛИ.
- ПРИ ПОРЪЧВАНЕ НА ЕЛЕМЕНТИ И ОБОРУДВАНЕ ДА СЕ ВЗЕМАТ РАЗМЕРИ ОТ МЯСТО.
- ПРИ ВЪЗНИКВАНЕ НА ВЪПРОСИ ИЛИ НЕОБХОДИМОСТ ОТ ДОПЪЛНИТЕЛНА ГРАФИЧНА ИНФОРМАЦИЯ ДА СЕ ТЪРСИ ПРОЕКТАНТА.

ПЕЧАТ ГЛ. ПРОЕКТАНТ

ВЪЗЛОЖИТЕЛ

Факултет по химия и фармация към СУ - „Св. Климент Охридски“

ПРОЕКТ / PROJECT

Преустройство и основен ремонт на лаборатория

X1

ЧАСТ: PART:

АРХИТЕКТУРА

A

ФАЗА: PHASE:

РАБОТЕН ПРОЕКТ

ЧЕРТЕЖ: DRAWING:

КОЛИЧЕСТВЕНА СМЕТКА

ПРОЕКТАНТИ DESIGNER:

**арх. Емилия Николова
арх. Мирослав Желязков**

СЪГЛАСУВАЛИ СПЕЦИАЛНОСТИ

B/V

инж. Гергана Русева-Божилова **B**

Ел./EL

инж. Мая Златева **E**

ДАТА / DATE

01/2017

МАЩАБ/SCALE

1:50

Лаборатория X1			
№ по ред		ед. мярка	к-во
IV ОВК			
ВЕНТИЛАЦИОННА ИНСТАЛАЦИЯ с рекуперация			
Доставка и монтаж на:			
1	Нагнетателна вентилационна решетка за монтаж на кръгъл въздуховод с размери 625x125мм, Aeff=0,037m ² , вкл. индивидуално регулируеми хоризонтални ламели и регулираща секция	бр.	2
2	Смукателна вентилационна решетка за монтаж на кръгъл въздуховод с размери 625x125мм, Aeff=0,037m ² , вкл. индивидуално регулируеми хоризонтални ламели и регулираща секция	бр.	1
3	Електронагревател с мощност 3kW/230V/13A за монтаж на кръгъл въздуховод с присъединителен размер \varnothing 200мм, $\Delta P=18Pa$ (при 360m ³ /h)	бр.	1
4	Канален шумозаглушител за монтаж на кръгъл въздуховод с присъединителен размер \varnothing 200mm и дължина 1000mm	бр.	2
5	Рекуперативен блок: - Дебит - 360m ³ /h, максимален свободен напор 100Pa; - к.п.д. - до 80% - необходим свободен напор при 360m ³ /h - засмукване / нагнетяване - 63Pa /60Pa (при чист филтър); - три скорости на вентилатора - вграден филтър - автоматичен байпас; - дистанционно кабелно управление, вкл. управляване на електрически нагревател поз.в3 след рекуператора; примерен модел : GREE / модел FHBQ D3,5-K или подобен	бр.	1
6	Канален филтър за монтаж на кръгъл въздуховод с присъединителен размер \varnothing 200mm, клас на филтрация G3/89%, $\Delta P=25Pa$ (чист филтър, при 360m ³ /h)	бр.	1
7	Кръгла гравитационна клапа за канален монтаж, присъединителен размер \varnothing 200мм, $\Delta P=6Pa$ (при 360m ³ /h)	бр.	2
8	Кръгла алуминиева фасадна решетка с неподвижни ламели, присъединителен размер \varnothing 250мм, $\Delta P_{in/out}=23/26Pa$ (при 360m ³ /h)	бр.	2
9	Спировъздуховод \varnothing 200, вкл. фитинги	м.л.	8
10	Спировъздуховод \varnothing 250, вкл. фитинги	м.л.	6
11	Изолиране на въздуховод \varnothing 200 с два пласта по 25мм листовата самозалепваща изолация от микропореста гума със затворена клетъчна структура с алуминиево фолио Armaflex Duct EA-L, $\lambda=0,036W/m.K$	м ²	1.5
12	Крепешни елементи - крепешни скоби, вкл. дюбел за бетон, шпилка М8	к-т	1
13	Помощни материали	к-т	1
14	Доставка и прокарване на кабел за дистанционно кабелно управление, вкл. предпазен шлаух (размера и вида на кабела да се съгласува с производителя на рекуператора)	м.л.	9
15	Наладка на инсталацията, с измерване на дебитите излизаци през решетките и съставяне на протокол	бр.	1
16	Отвеждане на конденз от рекуператора, вкл. тръбна мрежа (по преценка след оглед на място и разкриване на скритите работи)	к-т	1
17	Гъвкав маншет за уплътняване на кръгъл въздуховод \varnothing 250мм към капака на английски двор - за предпазване от навлизане на вода /примерен модел Deküte / DFE 107B / (по преценка след оглед на място и разкриване на скритите работи)	бр.	2
18	Въздухонепропусклива лента за уплътняване на изолацията към стената и пяна	к-т	1

Лаборатория X1			
№ по ред		ед. мярка	к-во
ЗАБЕЛЕЖКИ:			
1.	Част КиП и А не е разработена в проекта, всички заложи в проекта съоръжения са комплект с управление. Управлението на рекуператора ще става от дистанционно кабелно управление разположено при входа на помещението, до ключа за осветлението. Кабелът за дистанционното управление на рекуператора се прокарва по тавана успоредно на въздуховода.		
2.	Цвета на фасадната решетка да се съгласува с част Архитектура		
3.	Фасадните решетки , могат да бъдат заменени при изпълнение с фасадни решетки с друга форма, но със същото светло сечение и загуби на налягане в тях		
4.	След оглед на място и съгласуване с архитекта да се прецени начина на хидроизолация на излизането на въздуховодите през шахтата		
5.	Комплекта крепежни елементи, включва всички крепежни елементи за съответната инсталация		
6.	Въздуховодът за засмукване на пресен въздух (преди рекуператора), филтъра и въздуховодът за изхвърляне на отработен въздух (след рекуператора) в участъка си в машинното ще се изолират с два пласта по 25мм листовата самозалепваща изолация от микропореста гума със затворена клетъчна структура с алуминиево фолио Armaflex Duct EA-L, $\lambda=0,036W/m.K$, обща дебелина на изолацията 50мм. Изолацията трябва да се изпълни прецизно и плътно, без пробиви и скъсвания в алуминиевото фолио, за да се избегне конденз по въздуховодите		
7.	При преминаване на въздуховодите през капака на английския двор, същите да се хидроизлират като начина на хидроизолация да се реши след оглед на място и съгласуване с архитекта		
8.	При преминаването на въздуховодите през външната стена към английския двор се препоръчва отворът през който преминават да бъде уплътнен с пяна, а въздуховодите облепени за въздухонепроницаемост с алуминиева лепенка.		
9.	Цитираните модели съоръжения са примерни и имат за цел да ориентират фирмата изпълнител при оферирането.		
10.	Фирмата предлагаща оферта за обекта може да допълни позиции, които прецени че са необходими по нейно усмотрение за изграждане на инсталацията и прецизната ѝ работа		
11.			

ЗАБЕЛЕЖКИ:

- В ТОЗИ ЧЕРТЕЖ Е ПРЕДСТАВЕНА БАЗОВА ГРАФИЧНА ИНФОРМАЦИЯ ЗА ПРЕДВИДЕНИТЕ СТРОИТЕЛНО РЕМОНТНИ ДЕЙНОСТИ.
- ВСИЧКИ РАЗМЕРИ СА ПРОЕКТНИ, В САНТИМЕТРИ И ПРЕДСТАВЯТ НАМЕРЕНИЕТО НА ПРОЕКТАНТА.
- ПРИНЦИПНИТЕ ИЗИСКВАНИЯ НА ПРОЕКТАНТА КЪМ ИЗПЪЛНИТЕЛИТЕ СА ИЗЯСНЕНИ В ЧЕРТЕЖИ НА СМР И СПЕЦИФИКАЦИИ НА ОБЗАВЕЖДАНЕТО.
- ПОДБОРЪТ НА МАТЕРИАЛИТЕ И ЦВЕТОВЕТЕ ЗА ДОВЪРШИТЕЛНИТЕ РАБОТИ СТАВА ПО МОСТРИ, ОДОБРЕНИ ОТ ПРОЕКТАНТА.
- МОНТАЖНИТЕ ПЛАНОВЕ НА ТРАЙНИ НАСТИЛКИ, ОСВЕТЛЕНИЕ, ВЪТРЕШНИ СТЕННИ ФИНИШИ, КАКТО И ПОДРОБНА КОТИРОВКА НА ЕЛЕКТРИЧЕСКИТЕ ИЗВОДИ, КОНТАКТИ, САНИТАРНИ УРЕДИ, ВИК АРМАТУРИ И ВЕНТИЛАЦИОННИ РЕШЕТКИ СЕ РАЗРАБОТЯТ В ПРЯКО СЪТРУДНИЧЕСТВО С КОНКРЕТНИТЕ ФИРМИ ИЗПЪЛНИТЕЛИ.
- ПРИ ПОРЪЧВАНЕ НА ЕЛЕМЕНТИ И ОБОРУДВАНЕ ДА СЕ ВЗЕМАТ РАЗМЕРИ ОТ МЯСТО.
- ПРИ ВЪЗНИКВАНЕ НА ВЪПРОСИ ИЛИ НЕОБХОДИМОСТ ОТ ДОПЪЛНИТЕЛНА ГРАФИЧНА ИНФОРМАЦИЯ ДА СЕ ТЪРСИ ПРОЕКТАНТА.

ПЕЧАТ ГЛ. ПРОЕКТАНТ

ВЪЗЛОЖИТЕЛ

**Факултет по химия и фармация
към СУ - „Св. Климент Охридски“**

ПРОЕКТ / PROJECT

**Преустройство и
основен ремонт на
лаборатория**

X1

ЧАСТ:
PART:

АРХИТЕКТУРА

A

ФАЗА:
PHASE:

РАБОТЕН ПРОЕКТ

ЧЕРТЕЖ:
DRAWING:

КОЛИЧЕСТВЕНА СМЕТКА

ПРОЕКТАНТИ
DESIGNER:

**арх. Емилия Николова
арх. Мирослав Желязков**

СЪГЛАСУВАЛИ
СПЕЦИАЛНОСТИ

В/В

инж. Гергана Русева-Божилова

B

Ел./ЕЛ

инж. Мая Златева

E

ДАТА / DATE

01/2017

МАЩАБ/SCALE

1:50

Лаборатория X1			
№ по ред		ед. мярка	к-во
V ВИК			
V.1	Монтаж В и К част		
A. Водопровод			
1	Разкъртане на мазилка, тухлен зид за улей 5/5 см за полагане на водопровод, вкл. подмазване	м	8
2	Доставка и монтаж на полипропиленови тръби PN16 – студена вода	м	4
3	Доставка и монтаж на полипропиленови тръби PN 20 – топла вода	м	4
4	Доставка и монтаж на полиетиленови тръби PN 20 – топла вода	м	4
5	Доставка и монтаж на шлаух	м	4
6	Доставка и монтаж на спирателен кран ф 1/2"	бр.	3
7	Доставка и монтаж на бойлер, обем 100 л, мощност 3 kW, емайлиран	бр.	1
8	Полагане на топлоизолация на тръби тип "Изогоматерм" с дебелина 6мм	л.м	16
9	Скоби за укрепване на тръбопроводи	бр.	18
10	Връзка нов и съществуващ водопровод	бр.	1
11	Връзки бойлер батерия на мивка	бр.	4
12	Изпитване на водопровода		8
B. КАНАЛИЗАЦИЯ			
1	Доставка и монтаж PVC тръби ф 50	м	4
2	Доставка и монтаж PVC разклонител ф 50/50	бр.	3
3	Доставка и монтаж PVC колена ф 50	бр.	4
4	Доставка и монтаж PVC дъги ф 50	бр.	2
5	Доставка и монтаж PVC РО ф 50	бр.	1
6	Връзка нов и съществуващ канал	бр.	1
7	Скоби за укрепване на канализация от PVC тръби	бр.	4
8	Изпитване на канализация	м	4

Лаборатория X1			
№ по ред		ед. мярка	к-во
V Електро инсталация			
V.1 Осветителна инсталация			
1	Доставка и монтаж на осветително тяло, L=1800mm, с LED 42W Светодиоден (LED)осветител	бр.	10
2	Доставка и монтаж на ключ електрически	бр.	2
3	Доставка и монтаж на ключ електрически, сериен	бр.	1
4	Доставка и монтаж на разклонителна кутия	бр.	3
5	Доставка и монтаж на конзолна кутия	бр.	3
6	Доставка и изтегляне на кабел СВТ 3x1,5мм ²	м.	50
7	Доставка и полагане на гофрирана тръба Ø 16мм	м.	50
8	Направа и запълване на улей в стена/таван за полагане на гофрирани тръби	м.	20
9	Демонтаж на съществуващи осветителни тела	бр.	2
10	Демонтаж на съществуващи ключове за управление на осветлението	бр.	1
11	Демонтаж на съществуващи открито положени кабели и проводници	м.	30
12	Демонтаж на съществуващи скрито положени кабели, проводници, тръби (на местата, където съществуващото трасе се използва за полагането на новите кабели, проводници, тръби)	м.	10
V.2 Силова инсталация			
1	Демонтаж на съществуващ монофазен контакт (за скрит монтаж, за открит монтаж, единичен, двоен и т.н)	бр.	2
2	Демонтаж на съществуваща разклонителна кутия за открит монтаж	бр.	1
3	Демонтаж на открито положени кабели	м.	20
4	Демонтаж на скрито положени кабели и тръби(на местата, където съществуващото трасе се използва за полагането на новите кабели, проводници, тръби)	м.	10
5	Доставка и монтаж на разпределително табло X1 - РТХ1 /по схема/	бр.	1
6	Доставка и монтаж на контакт монофазен	бр.	1
7	Доставка и монтаж на контакт монофазен, двоен, за скрит монтаж	бр.	16
8	Доставка и монтаж на двоен контакт през стабилизатор на напрежение 1000VA, 500W, 230V	бр.	6
9	Доставка и монтаж на разклонителна кутия	бр.	10
10	Доставка и монтаж на конзолна кутия	бр.	33
11	Доставка и изтегляне на кабел СВТ 3x2,5мм ²	м.	150
12	Доставка и изтегляне на кабел СВТ 3x4мм ²	м.	15
13	Доставка и изтегляне на кабел СВТ 5x10мм ²	м.	20
14	Доставка и полагане на гофрирана тръба Ø23мм	м.	165
15	Доставка и полагане на гофрирана тръба Ø29мм	м.	20
16	Направа и запълване на улей в стена/таван за полагане на гофрирани тръби	м.	90
V.3 Слаботокова инсталация			
	Доставка и монтаж на камери за видеонаблюдение	бр.	3
1	Доставка и монтаж на слаботокова кутия, метална (комплект с активно и пасивно оборудване)	бр.	1
2	Доставка и монтаж на двойна комуникационна розетка RJ 45	бр.	4
3	Доставка и изтегляне на кабел FTP Cat.5e	м.	70
4	Доставка и изтегляне на кабел СВТ 3x2,5мм ²	м.	2
5	Доставка и полагане на гофрирана тръба Ø16мм	м.	70
6	Доставка и полагане на гофрирана тръба Ø23мм	м.	2
V.4 Общо за обекта			
1	Измервания и изготвяне на протоколи от лицензирана фирма	к-т	1

ЗАБЕЛЕЖКИ:

- В ТОЗИ ЧЕРТЕЖ Е ПРЕДСТАВЕНА БАЗОВА ГРАФИЧНА ИНФОРМАЦИЯ ЗА ПРЕДВИДЕНЕТО СТРОИТЕЛНО РЕМОНТНИ ДЕЙНОСТИ.
- ВСИЧКИ РАЗМЕРИ СА ПРОЕКТИ, В САНТИМЕТРИ И ПРЕДСТАВЯТ НАМЕРЕНИЕТО НА ПРОЕКТАНТА.
- ПРИНЦИПНИТЕ ИЗИСКВАНИЯ НА ПРОЕКТАНТА КЪМ ИЗПЪЛНИТЕЛИТЕ СА ИЗЯСНЕНИ В ЧЕРТЕЖИ НА СМР И СПЕЦИФИКАЦИИ НА ОБЗАВЕЖДАНЕТО.
- ПОДБОРЪТ НА МАТЕРИАЛИТЕ И ЦВЕТОВЕТЕ ЗА ДОВЪРШИТЕЛНИТЕ РАБОТИ СТАВА ПО МОСТРИ, ОДОБРЕНИ ОТ ПРОЕКТАНТА.
- МОНТАЖНИТЕ ПЛАНОВЕ НА ТРАЙНИ НАСТИЛКИ, ОСВЕТЛЕНИЕ, ВЪТРЕШНИ СТЕННИ ФИНИШИ, КАКТО И ПОДРОБНА КОТИРОВКА НА ЕЛЕКТРИЧЕСКИТЕ ИЗВОДИ, КОНТАКТИ, САНИТАРНИ УРЕДИ, ВИК АРМАТУРИ И ВЕНТИЛАЦИОННИ РЕШЕТКИ СЕ РАЗРАБОТЯТ В ПРЯКО СЪТРУДИЧЕСТВО С КОНКРЕТНИТЕ ФИРМИ ИЗПЪЛНИТЕЛИ.
- ПРИ ПОРЪЧВАНЕ НА ЕЛЕМЕНТИ И ОБОРУДВАНЕ ДА СЕ ВЗЕМАТ РАЗМЕРИ ОТ МЯСТО.
- ПРИ ВЪЗНИКВАНЕ НА ВЪПРОСИ ИЛИ НЕОБХОДИМОСТ ОТ ДОПЪЛНИТЕЛНА ГРАФИЧНА ИНФОРМАЦИЯ ДА СЕ ТЪРСИ ПРОЕКТАНТА.

ПЕЧАТ ГЛ. ПРОЕКТАНТ

ВЪЗЛОЖИТЕЛ

Факултет по химия и фармация
към СУ - „Св. Климент Охридски“

ПРОЕКТ / PROJECT

Преустройство и
основен ремонт на
лаборатория

X1

ЧАСТ:
PART:

АРХИТЕКТУРА

A

ФАЗА:
PHASE:

РАБОТЕН ПРОЕКТ

ЧЕРТЕЖ:
DRAWING:

КОЛИЧЕСТВЕНА СМЕТКА

ПРОЕКТАНТИ
DESIGNER:

арх. Емилия Николова
арх. Мирослав Желязков

СЪГЛАСУВАЛИ
СПЕЦИАЛНОСТИ

B/V

инж. Гургана Русева-Божилова

B

Ел./EL

инж. Мая Златева

E

DATA / DATE

01/2017

МАЩАБ/SCALE

1:50