

ИДЕЕН ПРОЕКТ ЗА
БЛАГОУСТРОЯВАНЕ И ПАРКОУСТРОЯВАНЕ НА
„СТУДЕНТСКИ ЛАГЕР” В УНИВЕРСИТЕТСКА
БОТАНИЧЕСКА ГРАДИНА – ЕКОПАРК ВАРНА

Възложител: Софийски университет "Св. Климент Охридски"

Обект: Университетска ботаническа градина -

Екопарк Варна - Студентски лагер

Фаза: Идеен проект

Дата: 01.08.2013г.

СЪДЪРЖАНИЕ :

1. Обяснителна записка
2. Идеен проект - М 1: 500
3. Визуализация
4. Дендрологична ведомост
5. Примерни изгледи на бунгало
6. Примерно разпределение на бунгало
7. Количествено - стойностна сметка по окрупнени показатели
8. Приложение : Снимков материал

ОБЯСНИТЕЛНА ЗАПИСКА

1.Цели на проекта

- Създаване на благоприятни условия за провеждане на студентските практики.
- Подобряване условията за отдих и обитаване.
- Подобряване на микроклимата.
- Повишаване естетическия вид.

2.Задачи на проекта

Подмяна на жилищните единици (фургони), с такива отговарящи на изискванията за краткотрайно обитаване, с водоснабдяване и електрификация.

Обособяване на места за провеждане на практическите занятия.

Изграждане на места за пасивен и активен отдих.

Изграждане на нова алейна мрежа, съобразена с основните потоци на движение.

Запазване в максимална степен съществуващата растителност и допълване с нова.

Изграждане на подходяща комуникационна мрежа.

Оптимална организация на пространствата.

Изграждане на иригационна система.

Реновиране на парковото осветление.

3.Местоположение, големина и състояние на обекта.

Обектът е разположен в западната част на Университетска ботаническа градина-гр. Варна, граничи на северозапад със стопанския двор. Ситуиран е върху площ от 5.3 дка, със средна надморска височина 55 m.

Съществуващите жилищни единици (фургони) с площ от около 30 кв.м са експлоатирани повече от около 35 години, силно амортизирани, морално остарели и не отговарят на изискванията за обитаване (виж Приложение: Снимков материал).

Алейната мрежа е в недобро състояние. Осветителните тела са в лошо състояние и са недостатъчни. На територията съществува висока едроразмерна дървесна растителност, като по-голямата част от нея е в добро състояние, разположена е в масиви. Групи и солитери липсват. Храстовата растителност е изключително оскъдна и недостатъчна. На територията на обекта липсват цветни площи.

4. Планова и пространствена композиция.

Проектът за обемно-пространственото решение на обекта е представен в мащаб М 1:500. Той дава яснота за местоположението на отделните компоненти в рамките на обекта както и тяхната комуникационна обвързаност.

Композицията е в пейзажно-геометричен стил. Проектирана е главна алея с ширина 2.5 m, която обвързва подхода, разположен североизточно от администрацията, композиционния център на обекта и подхода откъм северната част на градината. Второстепенните пешеходни комуникации са с ширини 1.2 m и 1.5 m. Проектирани са площадки, предназначени за отдих и социални контакти. Предвидени са места за сядане с осигурено засенчване. Проектирано е игрище, което да задоволи нуждата от активен отдих. Същото е ориентирано в посока север-юг.

Една от основните функции на ботаническите градини е образованието и поради това е необходимо ситуирането на обекти в студентския лагер, които да създадат оптимални условия за работа на студентите и преподавателите. В композиционния център на обекта на паркоустройство и благоустройство е проектирано пространство за провеждане на учебни занятия и семинари в откритата паркова среда. Североизточно от него е предвиден учебно-лабораторен комплекс, състоящ се от лаборатория, необходима за практическите занятия на студентите, учебен хербариум и зала, в която да се експонират ентомологични сбирки.

Съществуващите 21 фургона следва да се заменят с контейнери или преместваеми къщички, отговарящи на изискванията за обитаване. Една жилищна единица следва да бъде обитавана от 6 човека, разпределени по трима в две спални и включваща 2 санитарни помещения с тоалетна, душ и мивка. Всяка спалня следва да бъде обзаведена с 3 легла, гардероб, нощни шкафчета и да бъде снабдена с електричество и осветена оптимално.

Налага се реконструкция на ВиК мрежата в рамките на обекта, с оглед задоволяване санитарно - хигиенните нужди на студентите, необходимостта от питейна вода и такава необходима за иригационна система, която да задоволява нуждите на растенията от вода.

Необходима е корекция и в електрическата мрежа, с оглед захранването на 17 новопроектирани осветителни тела, които да повишат безопасността на придвижване.

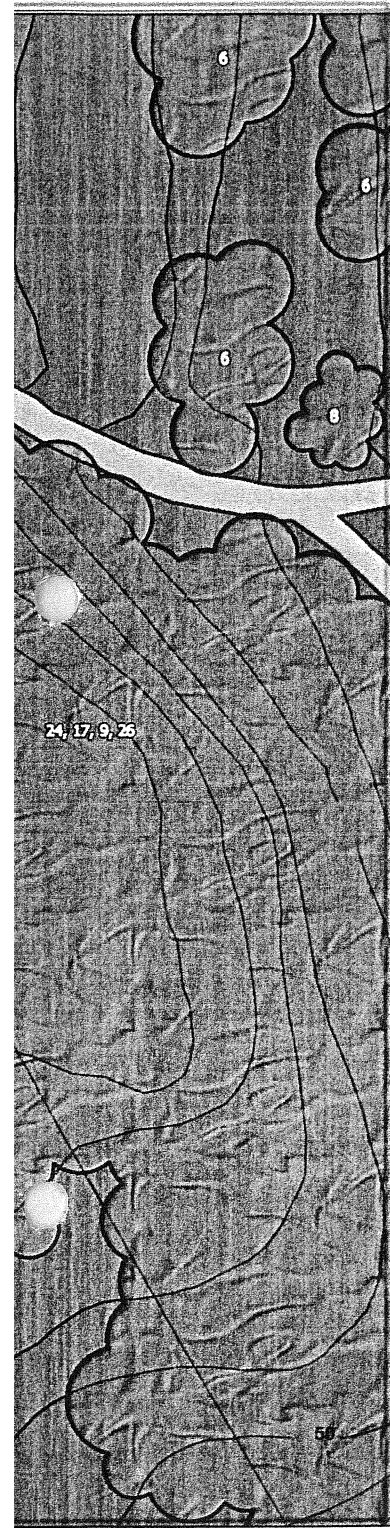
Въз основа на теренните дадености и планировъчното решение се изграждат и пространствата заети с дървесно-храстова растителност. Особено внимание при проектирането се обръща на съществуващата такава, като се полагат усилия тя да бъде запазена максимално. С пространствената композиция на територията се решават въпроси, касаещи откритите и закритите пространства, както и визуалните връзки с обекти в територията.

Растителността като композиционен елемент влияе със своите естетически, екологически и санитарно - хигиенни функции. Посредством дървесно храстови масиви и групи се постига оптимална организация и функционалност на отделните пространства, посредством сепариране, засенчване, създаване на визуални прегради и изолация от шум. Прецизно подбрания видове състав оказва влияние и върху сетивата, емоционалното и психологическото състояние.

ТРОЯВАНЕ НА „СТУДЕНТСКИ ЛАГЕР“

ЕКОПАРК ВАРНА

М 1:500



ЛЕГЕНДА :

- А - Площадка
- Б - Пергола
- В- Игрище
- Г - Стопански двор
- Д - Пространство за семинари на открито
- Е - Лаборатория
- Ж- Хербариум
- З - Ентомологична сбирка
- Пейка
- Осветително тяло
- ▨ Тревни площи
- ▩ Площи с перенни цветя
- ▭ Пешеходни комуникации
- Сгради
- ▨ Съществуваща растителност
- Новопроектирани иглолистни дървета
- Новопроектирани широколистни дървета
- ⊙ Храсти

ДЕНДРОЛОГИЧЕН СЪСТАВ :

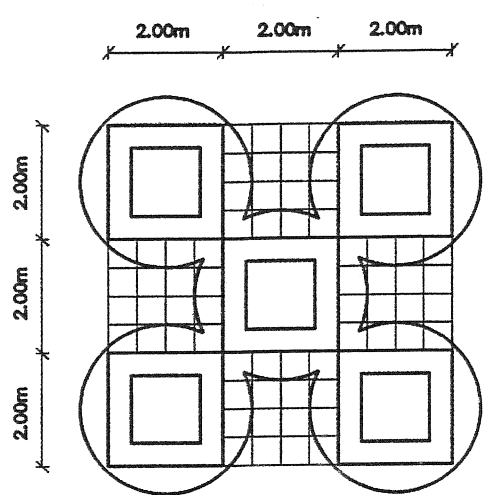
ИГЛОЛИСТНИ РАСТЕНИЯ

1. *Juniperus communis* 'Hibernica'
2. *Juniperus chinensis*
3. *Juniperus sabina*
4. *Cupressus sempervirens*
5. *Picea pungens*
6. *Pinus maritima*
7. *Pinus nigra*
8. *Thuja orientalis*

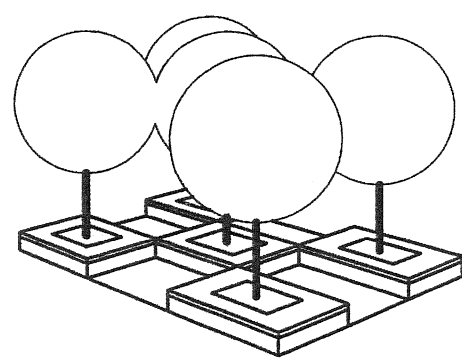
ШИРОКОЛИСТНИ ДЪРВЕТА

9. *Acer campestre*
10. *Acer carpinifolia*
11. *Acer platanoides* 'Crimson King'
12. *Acer platanoides* 'Globosum'
13. *Acer saccharinum*
14. *Aesculus glabra*
15. *Betula neoalaskiana*
16. *Catalpa speciosa*
17. *Fraxinus ornus*
18. *Liquidambar styraciflua*
19. *Padus mahaleb*
20. *Padus serrulata* 'Kanzan'
21. *Prunus cerasifera*
22. *Prunus cerasifera* 'Atropurpurea'
23. *Pyrus communis*
24. *Quercus cerris*
25. *Quercus virgiliana*
26. *Ulmus laevis*
27. *Ulmus minor*
28. *Viburnum opulus* 'Sterilis'

ДЕТАЙЛ А'



ПЛАН М 1:100



ПЕРСПЕКТИВЕН ИЗГЛЕД

ШИРОКОЛИСТНИ ХРАСТИ

29. *Berberis thunbergii* 'Carmen'
30. *Cornus alba*
31. *Cotinus coggygria*
32. *Crataegus mollis*
33. *Deutzia scabra*
34. *Forsythia x intermedia*
35. *Ligustrum vulgare*
36. *Philadelphus subcanus*
37. *Photinia serrulata*
38. *Physocarpus opulifolius*
39. *Physocarpus opulifolius* 'Diabolo'
40. *Potentilla fruticosa*
41. *Sorbaria sorbifolia*
42. *Spiraea arguta*
43. *Spiraea japonica*
44. *Wisteria sinensis*

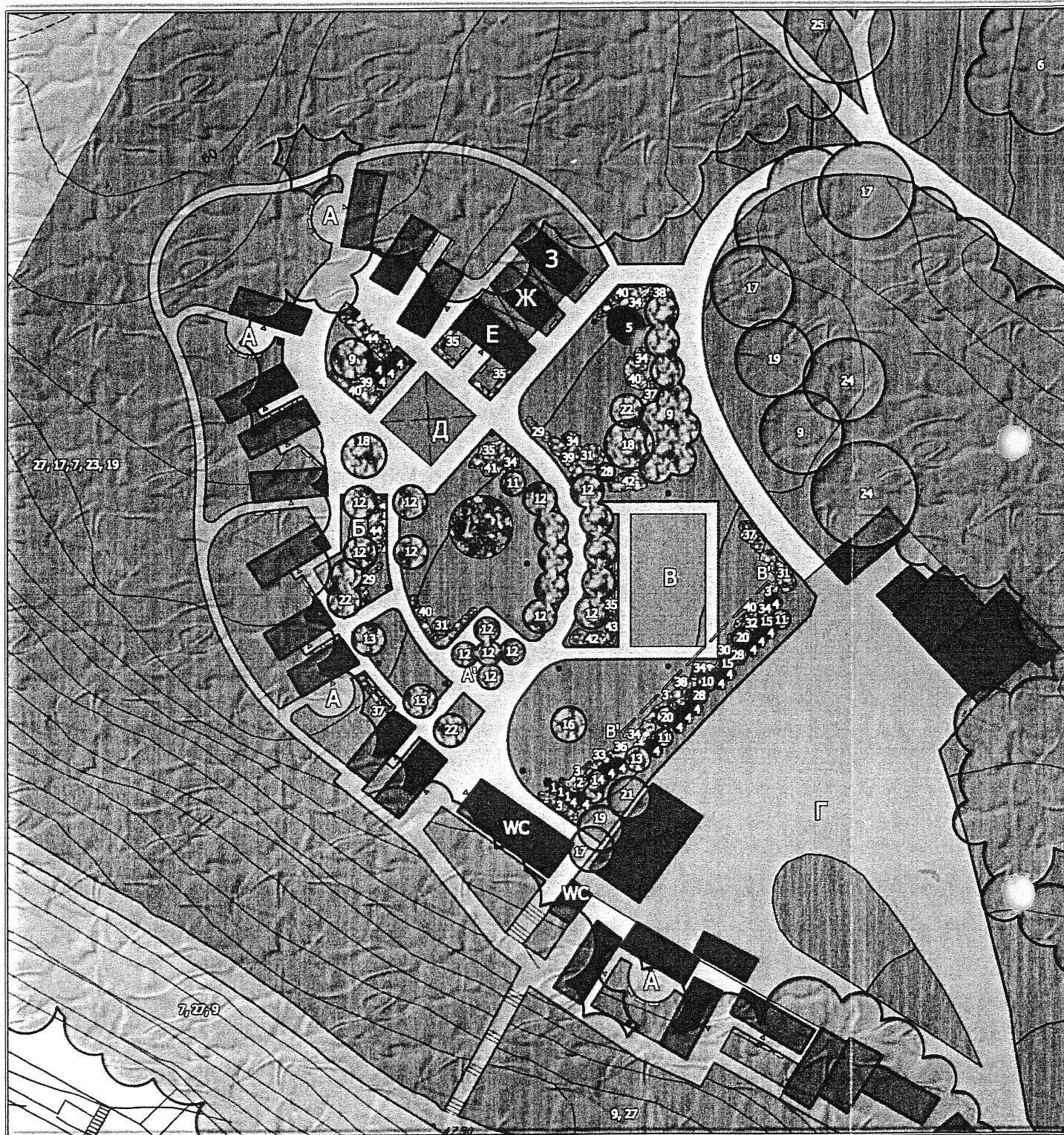
ПЪЛНА ПРОЕКТАНТСКА ПРАВОМОЩНОСТ


л. арх. ВЕРА ГЕОРГИЕВА ДЯНКОВА

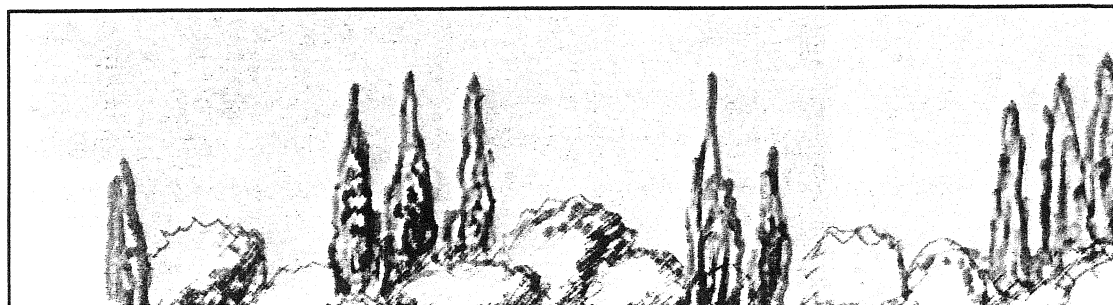
Реп. № 10/1000

Обект	Университетска ботаническа градина - Екопарк Варна - Студентски лагер	
Част	Паркоустройство и благоустройство	
Фаза	Идеен проект	М 1:500
Проектант	л. арх. Стилиан Борисов	
Съставител	л. арх. Вера Дянкова	

ИДЕЕН ПРОЕКТ ЗА БЛАГОУСТРОЯВАНЕ И ПАРКОУ В УНИВЕРСИТЕТСКА БОТАНИЧЕСКА ГРАДИНА – ЕІ

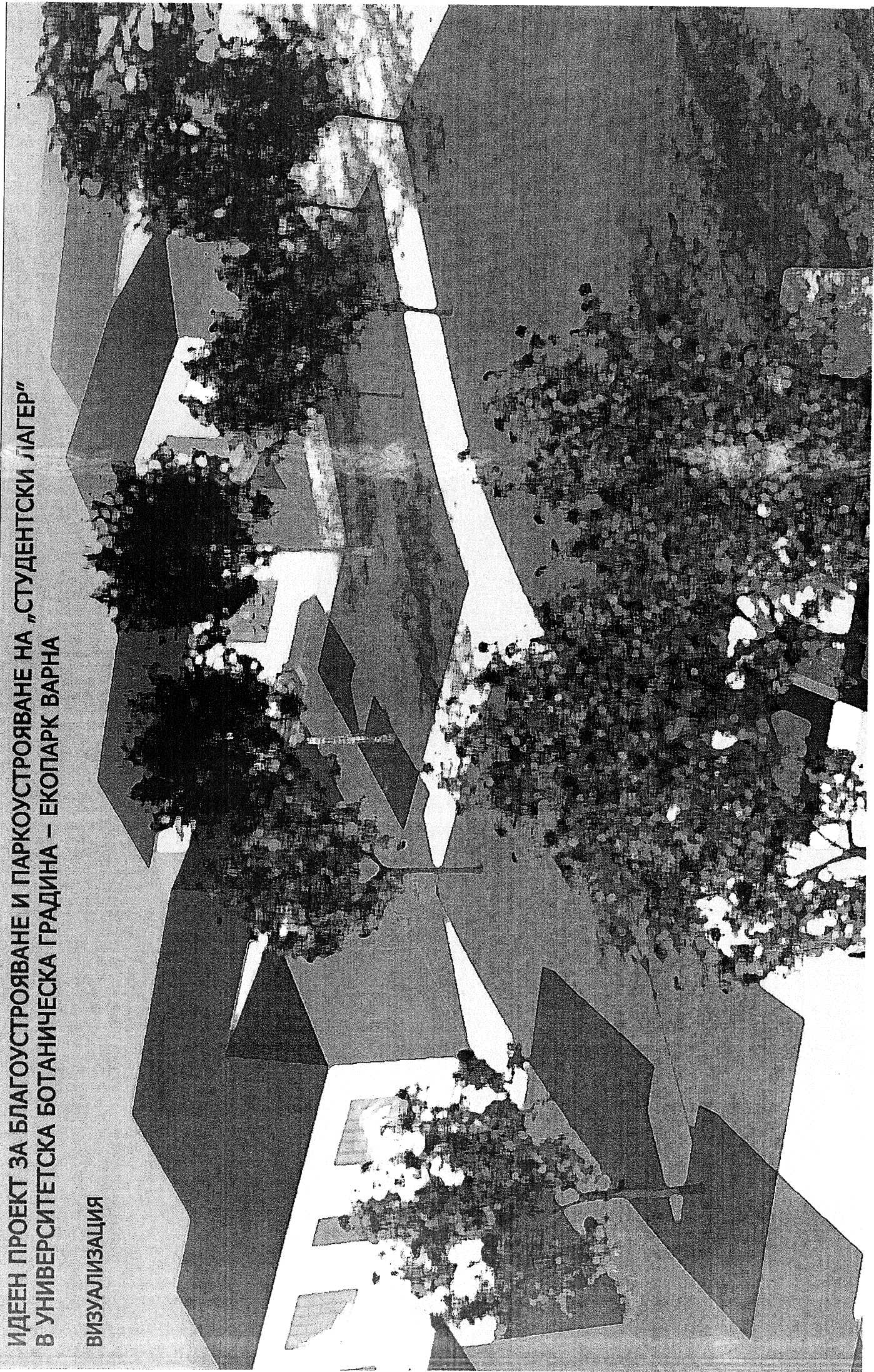


ИЗГЛЕД В'-В' 
 М 1:100



ИДЕЕН ПРОЕКТ ЗА БЛАГОУСТРОЯВАНЕ И ПАРКОУСТРОЯВАНЕ НА „СТУДЕНТСКИ ЛЯГЕР“
В УНИВЕРСИТЕТСКА БОТАНИЧЕСКА ГРАДИНА – ЕКОПАРК ВАРНА

ВИЗУАЛИЗАЦИЯ



ДЕНДРОЛОГИЧНА ВЕДОМОСТ

Иглолистни дървета :

1. *Juniperus communis* 'Hibernica' - 3 бр.
4. *Cupressus sempervirens* - 18 бр.
5. *Picea pungens* - 1 бр.

Иглолистни храсти :

2. *Juniperus chinensis* - 12 бр.
3. *Juniperus sabina* - 126 бр.

Широколистни дървета :

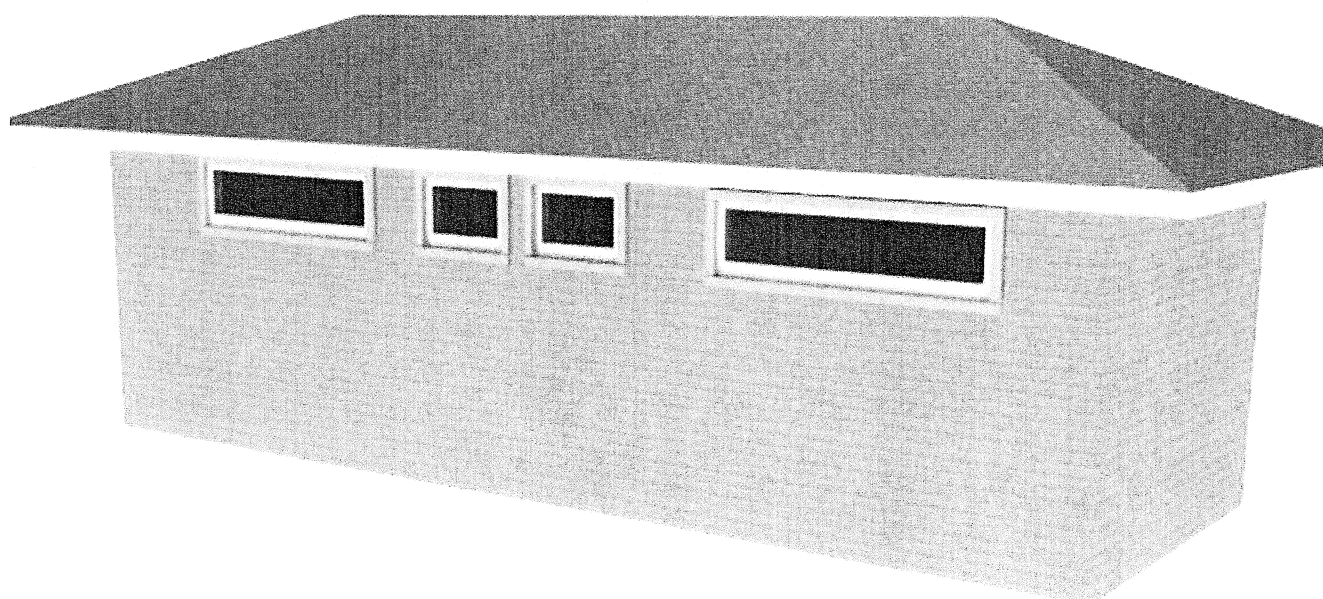
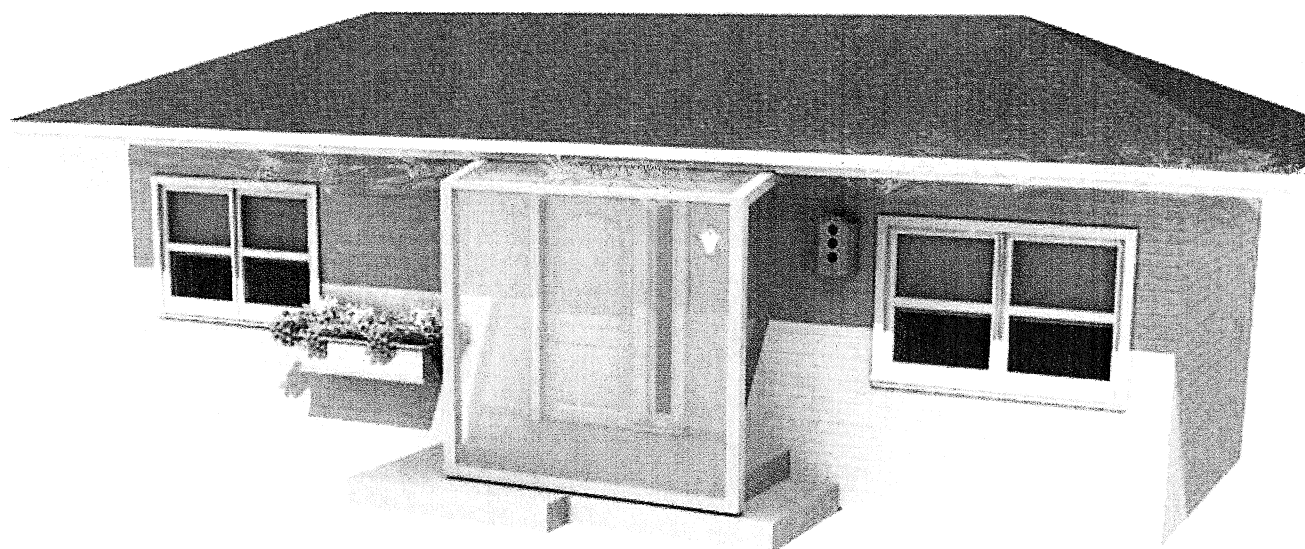
9. *Acer campestre* - 10 бр.
10. *Acer carpinifolia* - 1 бр.
11. *Acer platanoides* 'Crimson King' - 3 бр.
12. *Acer platanoides* 'Globosum' - 19 бр.
13. *Acer saccharinum* - 3 бр.
14. *Aesculus glabra* - 2 бр.
15. *Betula neoalaskiana* - 2 бр.
16. *Catalpa speciosa* - 1 бр.
18. *Liquidambar styraciflua* - 2 бр.
20. *Padus serrulata* 'Kanzan' - 2 бр.
22. *Prunus cerasifera* 'Atropurpurea' - 4 бр.
28. *Viburnum opulus* 'Sterilis' - 3 бр.

Широколистни храсти :

29. *Berberis thunbergii* 'Carmen' - 63 бр.
30. *Cornus alba* - 6 бр.
31. *Cotinus coggygria* - 17 бр.
32. *Crataegus mollis* - 1 бр.
33. *Deutzia scabra* - 11 бр.
34. *Forsythia x intermedia* - 41 бр.
35. *Ligustrum vulgare* - 138 бр.
36. *Philadelphus subcanus* - 3 бр.
37. *Photinia serrulata* - 15 бр.
38. *Physocarpus opulifolius* - 32 бр.
39. *Physocarpus opulifolius* 'Diabolo' - 60 бр.
40. *Potentilla fruticosa* - 224 бр.
41. *Sorbaria sorbifolia* - 1 бр.
42. *Spiraea arguta* - 64 бр.
43. *Spiraea japonica* - 32 бр.
44. *Wisteria sinensis* - 8 бр.

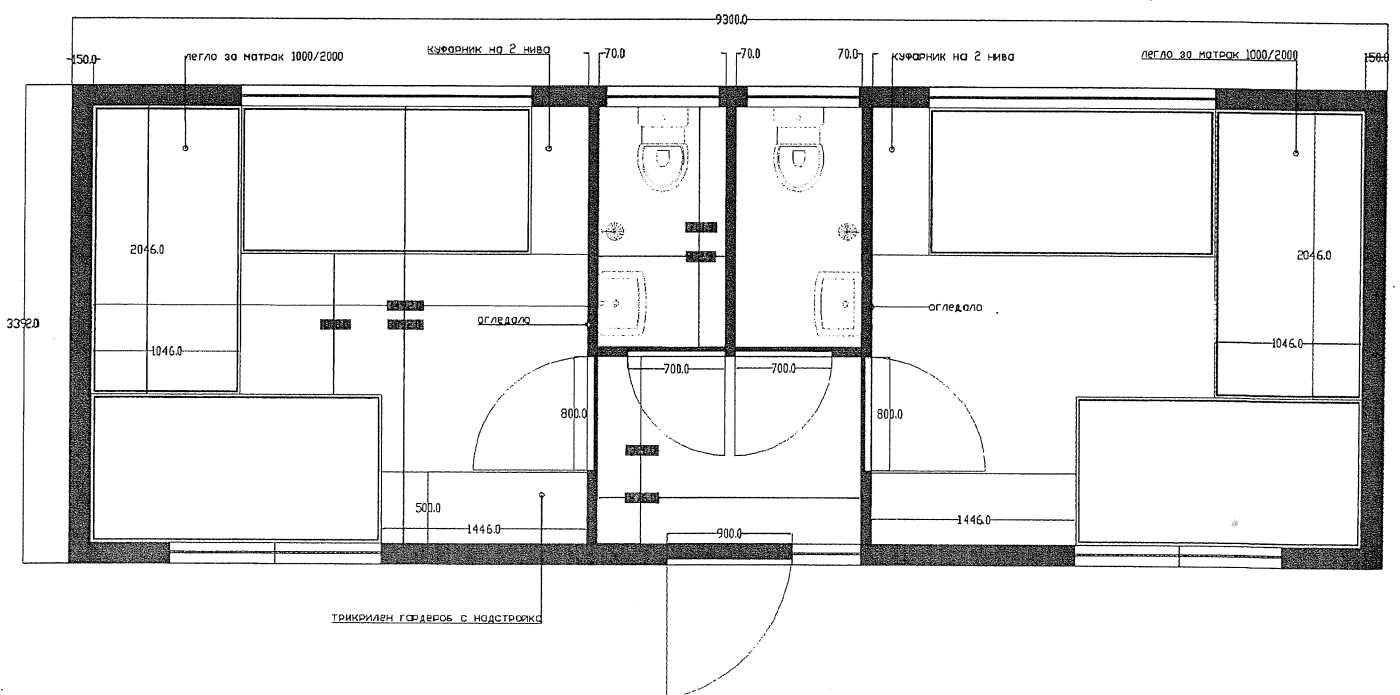
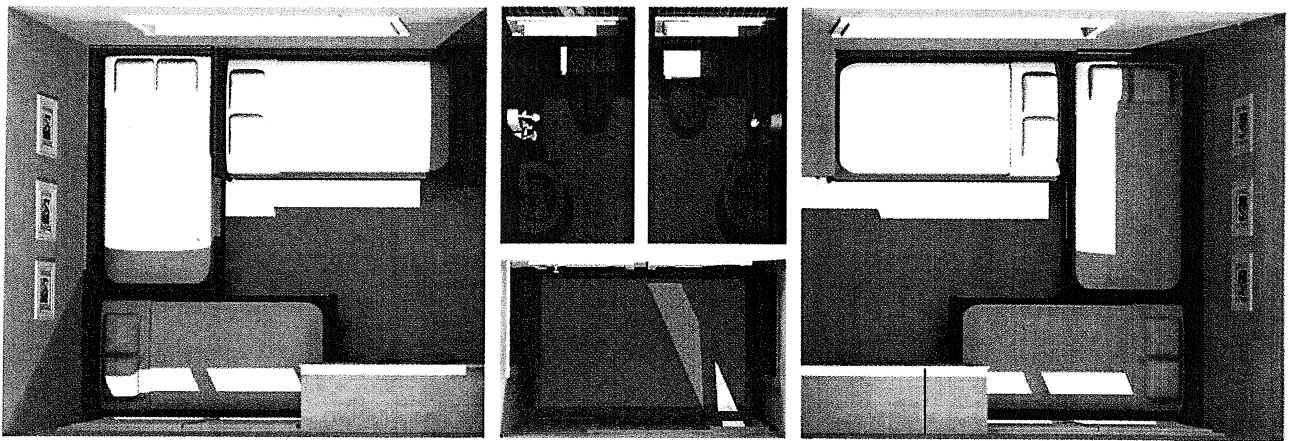
**БЛАГОУСТРОЯВАНЕ И ПАРКОУСТРОЯВАНЕ НА „СТУДЕНТСКИ ЛАГЕР”
В УНИВЕРСИТЕТСКА БОТАНИЧЕСКА ГРАДИНА – ЕКОПАРК ВАРНА**

ПРИМЕРНИ ИЗГЛЕДИ НА БУНГАЛО - ПРЕДНА И ЗАДНА ФАСАДА

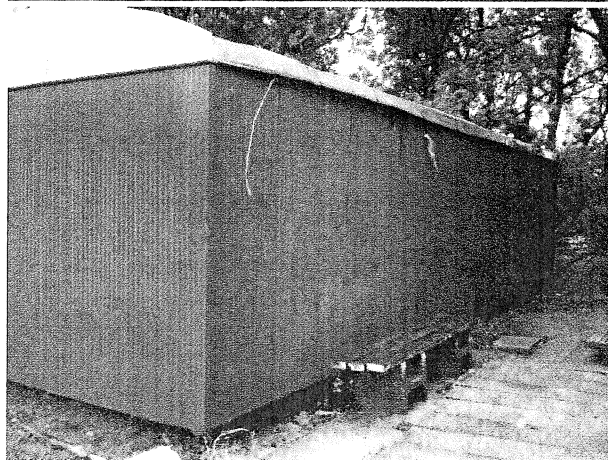
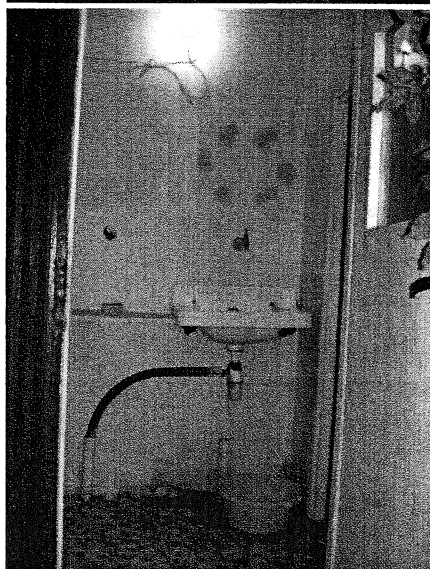
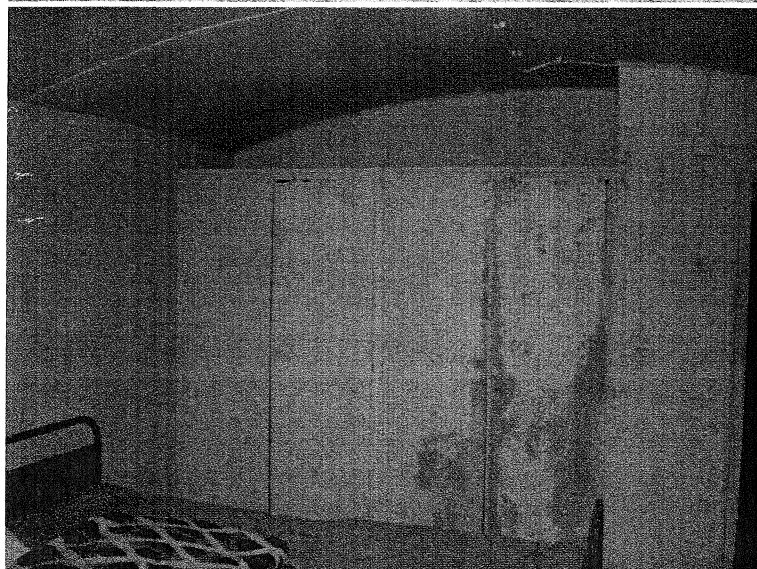
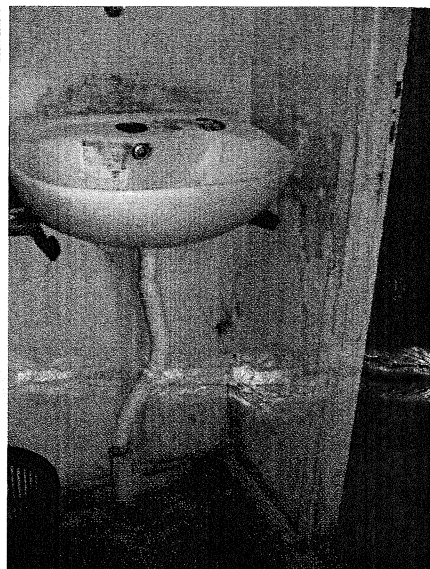


БЛАГОУСТРОЯВАНЕ И ПАРКОУСТРОЯВАНЕ НА „СТУДЕНТСКИ ЛАГЕР“ В УНИВЕРСИТЕТСКА БОТАНИЧЕСКА ГРАДИНА – ЕКОПАРК ВАРНА

ПРИМЕРНО РАЗПРЕДЕЛЕНИЕ НА БУНГАЛО



Приложение: Снимков материал - състояние на съществуващите жилищни единици.



КОЛИЧЕСТВЕНО-СТОЙНОСТНА СМЕТКА ПО ОКРУПНЕНИ ПОКАЗАТЕЛИ

Име на проекта: ИДЕЕН ПРОЕКТ ЗА БЛАГОУСТРОЯВАНЕ И ПАРКОУСТРОЯВАНЕ НА „СТУДЕНТСКИ ЛАГЕР” В УНИВЕРСИТЕТСКА БОТАНИЧЕСКА ГРАДИНА – ЕКОПАРК ВАРНА					
№	Наименование	М-ка	Количество	Единична цена (лева)	Обща цена (лева)
1	2	3	4	5	6
I. Озеленяване					21 502,00 лв
1	Широколистни дървета - 200-250 cm	бр.	52	120,00 лв	6 240,00 лв
2	Иглолистни дървета - 200-250 cm	бр.	22	150,00 лв	3 300,00 лв
3	Храсти	бр.	853	4,00 лв	3 412,00 лв
4	Затревяване	m ²	1200	6,00 лв	7 200,00 лв
5	Зацветяване	m ²	45	30,00 лв	1 350,00 лв
II. Настилки					42 680,00 лв
1	Бетонени плочи -50x50x4 cm	бр.	4640	3,00 лв	13 920,00 лв
2	Бетонени плочи -40x40x4 cm	бр.	1630	2,00 лв	3 260,00 лв
3	Земно-влажен разтвор(с включен транспорт)	m ³	150	120,00 лв	18 000,00 лв
4	Трошен камък	m ³	150	50,00 лв	7 500,00 лв
III. Подмяна фургони					330 300,00 лв
1	Демонтиране на фургони	бр.	21	2 000,00 лв.	42 000,00 лв
2	Подготовка на терен				8 000 лв
3	Контейнери или преместваеми къщички	бр.	21	12 000,00 лв	252 000,00 лв
4	Ивичен бетон(с транспорт и армировка)	m ³	95	140,00 лв	13 300,00 лв
5	ВиК и Електрическа инсталация				15 000,00 лв
IV. Архитектурни елементи					10 500,00 лв
1	Перголи	бр.	2	3 000,00 лв	6 000,00 лв
2	Пейки	бр.	45	100,00 лв	4 500,00 лв
V. Иригационна система					10 000,00 лв
				Всичко:	414 982,00 лв

Всички цени са с ДДС.

Изготвил :

/л. арх. Ст. Борисов/