

Уважаеми колеги,

Предлагаме ви да вземете участие от образователен курс, който се провежда в рамките на проект “Разкриване на възможностите предлагани от SAR данни в различни приложни области - обучение на ново поколение професионалисти”. Курсът ще се проведе в периода **между 21 май и 03 юни 2022 г. във Физически факултет на СУ.**

Обучението е предназначено за студенти, докторанти и преподаватели и ще се проведе в два основни модула – лекционен и практически.

#### Лекционен модул :

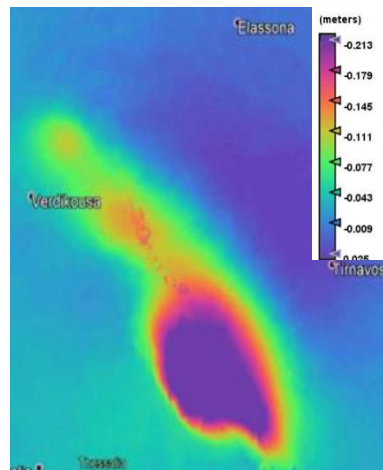
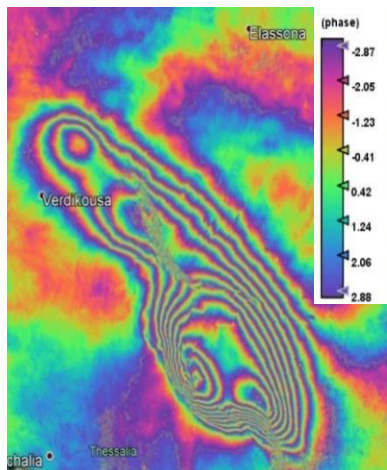
- теоретични основи на получаване и обработка на данни от радари със синтезирана апертура – PCA (synthetic aperture radar – SAR);
- възможностите за свободно изтегляне на SAR данни и безплатен софтуер SNAP.

#### Практически занимания :

- основни сведения за обекта на изследване;
- методи за обработка.

За повече информация и участие в обучението е необходимо да изпратите имейл със **заявка до доц. Ренета Райкова, имейл: rraykova@phys.uni-sofia.bg**

За повече информация относно конкретните теми за практическите занятия в УАСГ, МГУ, ЛТУ, ФзФ-СУ и ТУ използвайте QR-кода или следния линк [shorturl.at/mrxU8](http://shorturl.at/mrxU8).





## „Разкриване на възможностите предлагани от SAR данни в различни приложни области - обучение на ново поколение професионалисти.“

Проектът е финансиран от ЕКА и предлага научно-приложни курсове в пет висши учебни заведения. Лекторите са от НИГГГ и ИКИТ (Българска Академия на Науките).

Желаещите могат да участват във всеки един от курсовете, предложени в различните ВУЗ. Различните тематики за практическо изследване са дадени в таблицата.

ВУЗ	Обект на изследване	Период	Контактно лице
УАСГ	Регистриране и проследяване на деформации на земната повърхност вследствие на свлачища по SAR данни – свлачище „Тракийски скали“, с. Топола	18 - 24 април 2022 г.	доц. Кристина Микренска-Чернева, <a href="mailto:kmikrenska_fgs@uacg.bg">kmikrenska_fgs@uacg.bg</a>
ЛТУ	Горски участък в СЗ Стара планина	9 - 15 май 2022 г.	доц. Радка Колева, <a href="mailto:r_koleva@ltu.bg">r_koleva@ltu.bg</a>
ФзФ (СУ)	Регистриране на премествания по земната повърхност след земетресение (събитието в гр. Лариса, Гърция от март 2021г.)	21 май - 3 юни 2022 г.	доц. Ренета Райкова, <a href="mailto:rreykova@phys.uni-sofia.bg">rreykova@phys.uni-sofia.bg</a>
УТ „ТК“	Регистриране на премествания по земната повърхност в рамките на ж.п. трасе в близост до солно находище „Мирово“, гр. Провадия	октомври 2022 г.	доц. Румен Иванов, <a href="mailto:rivanov@vtu.bg">rivanov@vtu.bg</a>
МГУ	Проследяване на земни движения в района на гр. Перник вследствие добив на полезни изкопаеми по открит и подземен способ	октомври 2022 г.	доц. Веселина Господинова, <a href="mailto:veselina.gospodinova@mgu.bg">veselina.gospodinova@mgu.bg</a>