



## ИНСТРУКЦИИ ЗА ПРОВЕЖДАНЕ НА МИНИМУМ ПО ЗАПАДЕН ЕЗИК НА ДОКТОРАНТИ – ДЕКЕМВРИ 2020 Г.

Минимумът по западен език през декември 2020 г. ще се проведе дистанционно в електронна система, където всеки един от докторантите ще използва акаунта си за СУСИ, предоставен от факултета, в който е зачислен. С него ще влизате по определен график и в съответната изпитна комисия, публикувани в електронния курс на изпита и изпратени като съобщение в профила.

### I. ДОСТЪП ДО ЕЛЕКТРОННАТА СИСТЕМА

Електронната система се намира на адрес:

<https://elearn.uni-sofia.bg/>

Navigation: [Начална страница](#), [Новини от сайта](#), [Курсове](#)

Main Menu: [Администратори: elearn@uni-sofia.bg](#), [Новини от сайта](#)

Last News: 12 авг, 21:42, [Мудъл Администратор](#), [Използване на Средата за Електронно Обучение и Научния Портал на СУ](#), [По-стари теми ...](#)

<b>ИСТОРИЧЕСКИ ФАКУЛТЕТ</b> Администратор: Симеон Хинковски (hinkovski@uni-sofia.bg)	<b>ФИЛОСОФСКИ ФАКУЛТЕТ</b> Администратори: Антоанета Димитрова Весела Цокева (elearn@phls.uni-sofia.bg)
<b>ФАКУЛТЕТ ПО КЛАСИЧЕСКИ И НОВИ ФИЛОЛОГИИ</b> Администратор: Симеон Хинковски (hinkovski@uni-sofia.bg)	<b>ФАКУЛТЕТ ПО СЛАВЯНСКИ ФИЛОЛОГИИ</b> Администратор: Ружа Мускурова (ruzha_m@slav.uni-sofia.bg)
<b>ЮРИДИЧЕСКИ ФАКУЛТЕТ</b> Администратор: Симеон Хинковски (hinkovski@uni-sofia.bg)	<b>ФАКУЛТЕТ ПО ПЕДАГОГИКА</b> Администратор: Стоян Съев
<b>ФАКУЛТЕТ ПО НАУКИ ЗА</b>	<b>ФАКУЛТЕТ ПО</b>

Докторантите влизат с полученото потребителско от менюто „Вход“, намиращо се в горния десен ъгъл на екрана на системата.

Не сте влезли в системата. (Вход)

В двете полета, които ще излязат попълват потребителско име и парола:



СОФИЙСКИ УНИВЕРСИТЕТ  
„СВ. КЛИМЕНТ ОХРИДСКИ“

Потребителско име

Парола

Запомняне на име и парола

Вход

Забравени потребителско име или парола?

Бисквитките трябва да са разрешени във Вашия браузър ?

Някои курсове могат да допускат достъп като гост

Вход като гост

## II. ДОСТЪП ДО ИЗПИТНАТА КОМИСИЯ

След влизане в системата, на страницата на всеки от докторантите, в секцията „Моите курсове“ ще излезе съответната комисия, в която трябва да влезе:

Elearn FCML English (en) Simeon Hinkovski

Customise this page

Navigation

- Dashboard
- Site home
- Site pages
- My courses
- Engl\_1

Administration

- Site administration

Search

Recently accessed courses

Кандидат-докторантски изпити по зап... | Engl\_1  
Английски език - I комисия

Private files

- Methodology-guide-18.04.2019\_Cyprus.pdf

Manage private files...

Course overview

Timeline

No upcoming activities due

Online users

1 online user (last 5 minutes)  
Simeon Hinkovski

Latest badges

You have no badges to display

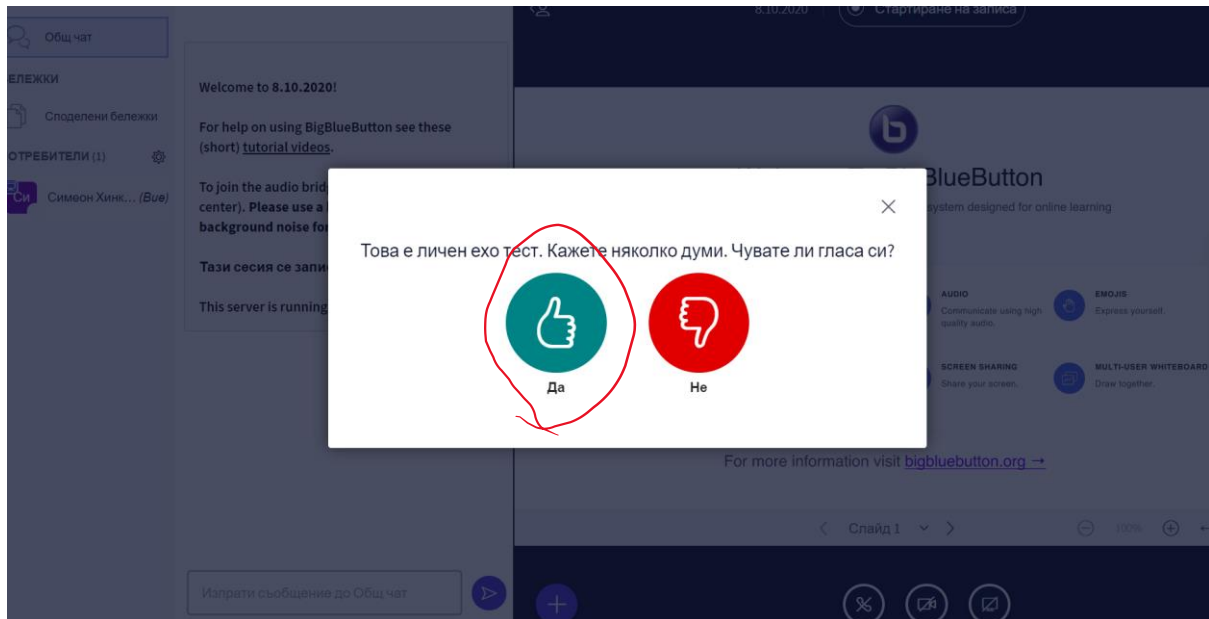


След осъществен вход в курса, докторантът избира името си с посочен съответен час и от там – появилото се меню Join session и изпълняват дадените от комисията насоки:

The screenshot shows a web browser window with the URL [elearn.fcml.uni-sofia.bg/mod/bigbluebuttonbn/view.php?id=232&forceview=1](http://elearn.fcml.uni-sofia.bg/mod/bigbluebuttonbn/view.php?id=232&forceview=1). The page title is "Английски език - I комисия". A navigation menu on the left includes "Моето табло", "Начална страница", "Страници от сайта", "Моите курсове", "Engl\_1" (with sub-items: "Участници", "Значки", "Компетенции", "Оценки", "Orphaned"), and "Настройки". The main content area displays "Английски език, комисия 1" and the message "This conference room is ready. You can join the session now." A blue "Join session" button is circled in red. Below it, there is a "Recordings" section with the text "There are no recording to show."

Задължително докторантът влиза с микрофон (при първоначално влизане браузърът ще поиска да активирате микрофона, заради това го разрешете) и след преминат успешно ехо тест натиска зеления палец, за да осъществи контакт с комисията:

The screenshot shows the BigBlueButton interface. A dialog box is open with the question "Как желаете да се включите?" (How do you want to join?). Two options are presented: "Със звук" (With audio) and "Като слушател" (As a listener). The "Със звук" option is circled in red. The background shows a chat window with a welcome message for 8.10.2020 and a presentation titled "Текуща презентация default.pdf".



### III. ИЗИСКВАНИЯ:

Докторантите трябва да подготвят научен текст до 150 печатни страници от публикация в областта, в която разработва дисертацията си. Препоръчително е докторантите да изпратят предварително избрания от тях текст, когато публикацията е в електронен формат (pdf, epub и др.). В случай, че кандидатите използват печатна публикация, комисията ще избира част от текста по време на изпита. Докторантите трябва да могат да четат, преведат посочена част от текста, както и да ѝ направят морфо-синтактичен анализ.

**ЗАДЪЛЖИТЕЛНО** всеки от докторантите трябва да се е свързал с факултетния отговорник и да е сигурен, че профилът му работи. В определени случаи е необходимо да въведете активен мейл, на който ще получите линк, за да потвърдите профила си. Едва тогава ще бъдете допуснати до курсовете. Тази процедура следва да изпълните до 2 часа преди изпита, за да не се проваля утвърдения график на комисиите!!!

При проблем със системата незабавно се обръщайте към гл. ас. д-р Симеон Хинковски, e-mail: [hinkovski@uni-sofia.bg](mailto:hinkovski@uni-sofia.bg) или на тел. 0878-79-26-47.