

ИНВЕСТИЦИОНЕН ПРОЕКТ

ОБЕКТ	ПРЕУСТРОЙСТВО И ОСНОВЕН РЕМОНТ НА ЛАБОРАТОРИЯ M6
-------	--

ФАКУЛТЕТ ПО ХИМИЯ И ФАРМАЦИЯ КЪМ
СУ „СВ. КЛИМЕНТ ОХРИДСКИ“,
БУЛ. „ДЖЕЙМС БАУЧЪР“ 1, ГР. СОФИЯ

ВЪЗЛОЖИТЕЛ	ФАКУЛТЕТ ПО ХИМИЯ И ФАРМАЦИЯ КЪМ СУ „СВ. КЛИМЕНТ ОХРИДСКИ“
------------	---

ЧАСТ	АРХИТЕКТУРА
------	-------------

ФАЗА	РАБОТЕН ПРОЕКТ
------	----------------

ДАТА	01 / 2017
------	-----------

ПРОЕКТАНТ	АРХ. ЕМИЛИЯ НИКОЛОВА АРХ. МИРОСЛАВ ЖЕЛЯЗКОВ
-----------	--

СЪГЛАСУВАЛИ СПЕЦИАЛНОСТИ

ЕЛ ИНЖ. МАЯ ЗЛАТЕВА

ОБЯСНИТЕЛНА ЗАПИСКА

1. ОБЩИ ПОЛОЖЕНИЯ

Проектната документация е разработена въз основа на:

- Задание, съставено съвместно с възложителя;
- Актуално заснемане на помещенията.

Предмет на настоящия проект е основен ремонт на лаборатория М6, във Факултета по химия и фармация, с цел подобряване условията за работа, разполагане на ново оборудване, адаптиране на Електро, ВиК и ОВК инсталациите. Настоящата разработка е на базата на архитектурно заснемане и задание, съставено съвместно с възложителя. Представени са текстова част, архитектурно заснемане, снимков материал и работен проект, изясняващ инвестиционното намерение.

2. СЪЩЕСТВУВАЩО ПОЛОЖЕНИЕ

Помещение М6 се намира в сутерена на сградата и по настоящем се използва като лаборатория. Компрометирано е от въздействието на влага, проникнала по външните стени, през английски двор от южната страна и инсталационни щрангове. Настилката е негодна за актуалните функции, мазилките по стените и таваните са в лошо общо състояние, с множество открити инсталации и замърсявания. По тавана преминават част от отоплителните инсталации на сградата. Разделено е чрез лека преградна стена с прозорец и проход на две зони, едната от които е на по-ниско ниво свързано посредством 3 стъпала с другата. Електрическата и ВиК инсталации са амортизирани и се нуждаят от подмяна. Липсва оригинална проектна документация.

3. РАБОТЕН ПРОЕКТ

3.1 Ивестиционно намерение:

Целта на проекта е реализиране на ремонтни дейности, адаптиране към ново функционално разпределение и оборудване с необходимите инсталации и обзавеждане за високотехнологична апаратура със съответните изисквания към електро и ОВК инсталациите. Предвижда се демонтаж на ненужни инсталации и обзавеждане, обновяване на всички амортизирани материали и архитектурни финиши, подмяна на дограмата. Изграждане на вентилационна, ВиК и електро инсталации.

3.2 Архитектурно оформление на пространствата

При избора на обзавеждане и материали са взети предвид спецификата на работата, характера и новите изисквания към функцията на помещението. Адаптацията изисква да се изолират двете зони на лабораторията с врата, да се организират работна зона чрез ново обзавеждане - бюра за компютърни работни места, зона за разполагане на основната апаратура, с предвидени изводи за ел. захранване и зона с плот до стената с мивка, водопровод и канал и шкаф за съхранение. Полагане на нова скрита в стените ел. инсталация, шпакловка и боядисване на стени и тавани. Предвижда се новите настилки да са с антибактериално защитно покритие, устойчиво на износване и въздействие на хим. вещества. Материалите предвидени за новото обзавеждане са устойчиви на химически вещества технически камък, ЛПДЧ водоустойчиво и където е необходимо с химически устойчива PVC защита, което да дава възможност за постигане на необходимата хигиена, функционална и приветлива работна среда. Изграждане на вентилационна инсталация. Подмяна на електроинсталацията според проект по част Електрическа.

01.2017
гр. София

Съставил:.....
арх. Мирослав Желязков



ПЕЧАТ ГЛ. ПРОЕКТАНТ

ВЪЗЛОЖИТЕЛ

Научноизследователски сектор
СУ "Св. Климент Охридски"

ПРОЕКТАНТИ
DESIGNER:

арх. Емилия Николова
арх. Мирослав Желязков

ПРОЕКТ / PROJECT

Преустройство и основен
ремонт на лаборатория

M6

Факултет по химия и фармация
към СУ „Св. Климент Охридски“,
бул. „Джеймс Баучър“ 1, гр. София

ЧАСТ:
PART:

АРХИТЕКТУРА

A

ФАЗА:
PHASE:

РАБОТЕН ПРОЕКТ

ЧЕРТЕЖ:
DRAWING:

СНИМКИ

СЪГЛАСУВАЛИ
СПЕЦИАЛНОСТИ
Еп./Еп.

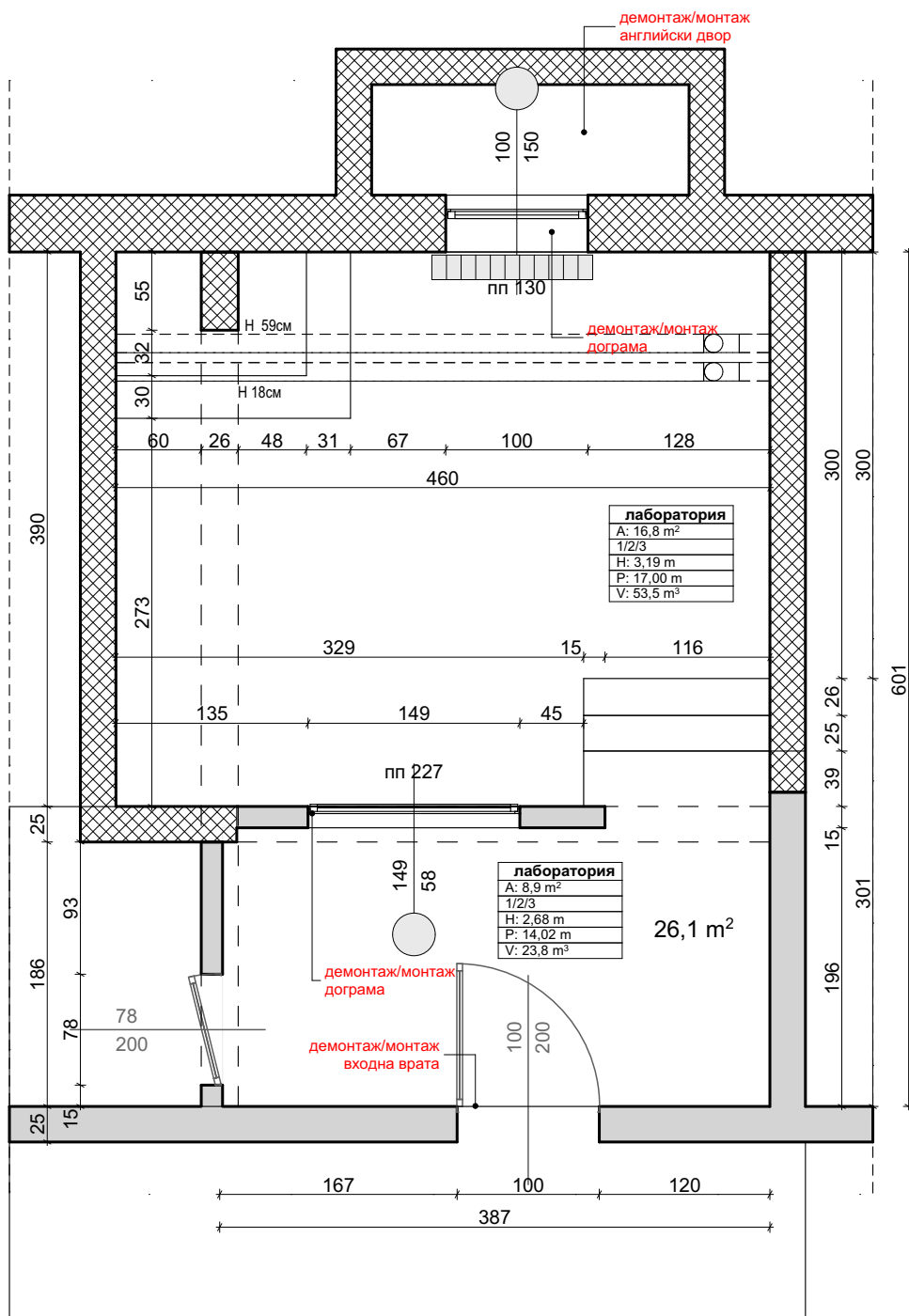
инж. Мая Златева

ДАТА / DATE

01.2017

МАЩАБ/SCALE

1:50



ПЕЧАТ ГЛ. ПРОЕКТАНТ

ВЪЗЛОЖИТЕЛ

Научноизследователски сектор
СУ "Св. Климент Охридски"

ПРОЕКТАНТИ
DESIGNER:

арх. Емилия Николова
арх. Мирослав Желязков

ПРОЕКТ / PROJECT

Преустройство и основен
ремонт на лаборатория

M6

Факултет по химия и фармация
към СУ "Св. Климент Охридски",
бул. "Джеймс Баучър" 1, гр. София

ЧАСТ:
PART:

АРХИТЕКТУРА

A

ФАЗА:
PHASE:

РАБОТЕН ПРОЕКТ

ЧЕРТЕЖ:
DRAWING:

АРХИТЕКТУРНО ЗАСНЕМАНЕ

СЪГЛАСУВАЛИ
СПЕЦИАЛНОСТИ
Еп./El.

инж. Мая Златева

DATA / DATE

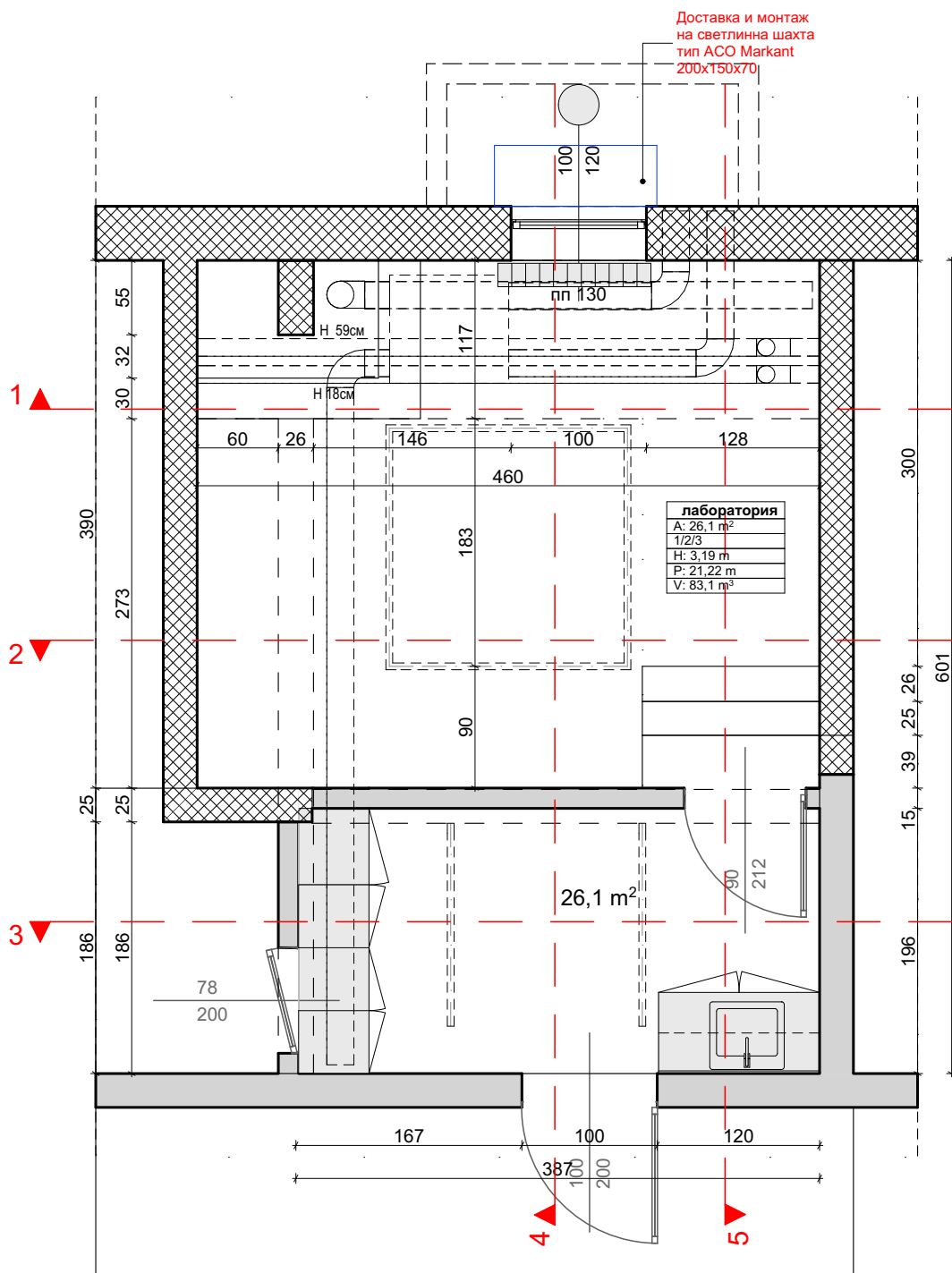
МАЩАБ/SCALE

01.2017

1:50

ЗАБЕЛЕЖКИ:

1. В ТОЗИ ЧЕРТЕЖ Е ПРЕДСТАВЕНА БАЗОВА ГРАФИЧНА ИНФОРМАЦИЯ ЗА ПРЕДВИДЕНИТЕ СТРОИТЕЛНО РЕМОНТНИ ДЕЙНОСТИ.
2. ВСИЧКИ РАЗМЕРИ СА ПРОЕКТНИ, В САНТИМЕТРИ И ПРЕДСТАВЯТ НАМЕРЕНИЕТО НА ПРОЕКТАНТА.
3. ПРИНЦИПНИТЕ ИЗИСКВАНИЯ НА ПРОЕКТАНТА КЪМ ИЗПЪЛНИТЕЛИТЕ СА ИЗЯСНЕНИ В ЧЕРТЕЖИ НА СМР И СПЕЦИФИКАЦИИ НА ОБЗАВЕЖДАНЕТО.
4. ПОДБОРЪТ НА МАТЕРИАЛИТЕ И ЦВЕТОВЕТЕ ЗА ДОВЪРШИТЕЛНИТЕ РАБОТИ СТАВА ПО МОСТРИ, ОДОБРЕНИ ОТ ПРОЕКТАНТА.
5. МОНТАЖНИТЕ ПЛАНОВЕ НА ТРАЙНИ НАСТИЛКИ, ОСВЕТЛЕНИЕ, ВЪТРЕШНИ СТЕННИ ФИНИШИ, КАКТО И ПОДРОБНА КОТИРОВКА НА ЕЛЕКТРИЧЕСКИТЕ ИЗВОДИ, КОНТАКТИ, САНИТАРНИ УРЕДИ, ВИК АРМАТУРИ И ВЕНТИЛАЦИОННИ РЕШЕТКИ СЕ РАЗРАБОТЯТ В ПРЯКО СЪТРУДНИЧЕСТВО С КОНКРЕТНИТЕ ФИРМИ ИЗПЪЛНИТЕЛИ.
6. ПРИ ПОРЪЧВАНЕ НА ЕЛЕМЕНТИ И ОБОРУДВАНЕ ДА СЕ ВЗЕМАТ РАЗМЕРИ ОТ МЯСТО.
7. ПРИ ВЪЗНИКВАНЕ НА ВЪПРОСИ ИЛИ НЕОБХОДИМОСТ ОТ ДОПЪЛНИТЕЛНА ГРАФИЧНА ИНФОРМАЦИЯ ДА СЕ ТЪРСИ ПРОЕКТАНТА.



ПЕЧАТ ГЛ. ПРОЕКТАНТ

ВЪЗЛОЖИТЕЛ

Научноизследователски сектор
СУ "Св. Климент Охридски"

ПРОЕКТАНТИ
DESIGNER:

арх. Емилия Николова
арх. Мирослав Желязков

ПРОЕКТ / PROJECT

Преустройство и основен
ремонт на лаборатория

M6

Факултет по химия и фармация
към СУ "Св. Климент Охридски",
бул. "Джеймс Баучър" 1, гр. София

ЧАСТ:
PART:

АРХИТЕКТУРА

ФАЗА:
PHASE:

РАБОТЕН ПРОЕКТ

ЧЕРТЕЖ:
DRAWING:

РАЗПРЕДЕЛЕНИЕ

СЪГЛАСУВАЛИ
СПЕЦИАЛНОСТИ
Ел./El.

инж. Мая Златева

DATA / DATE

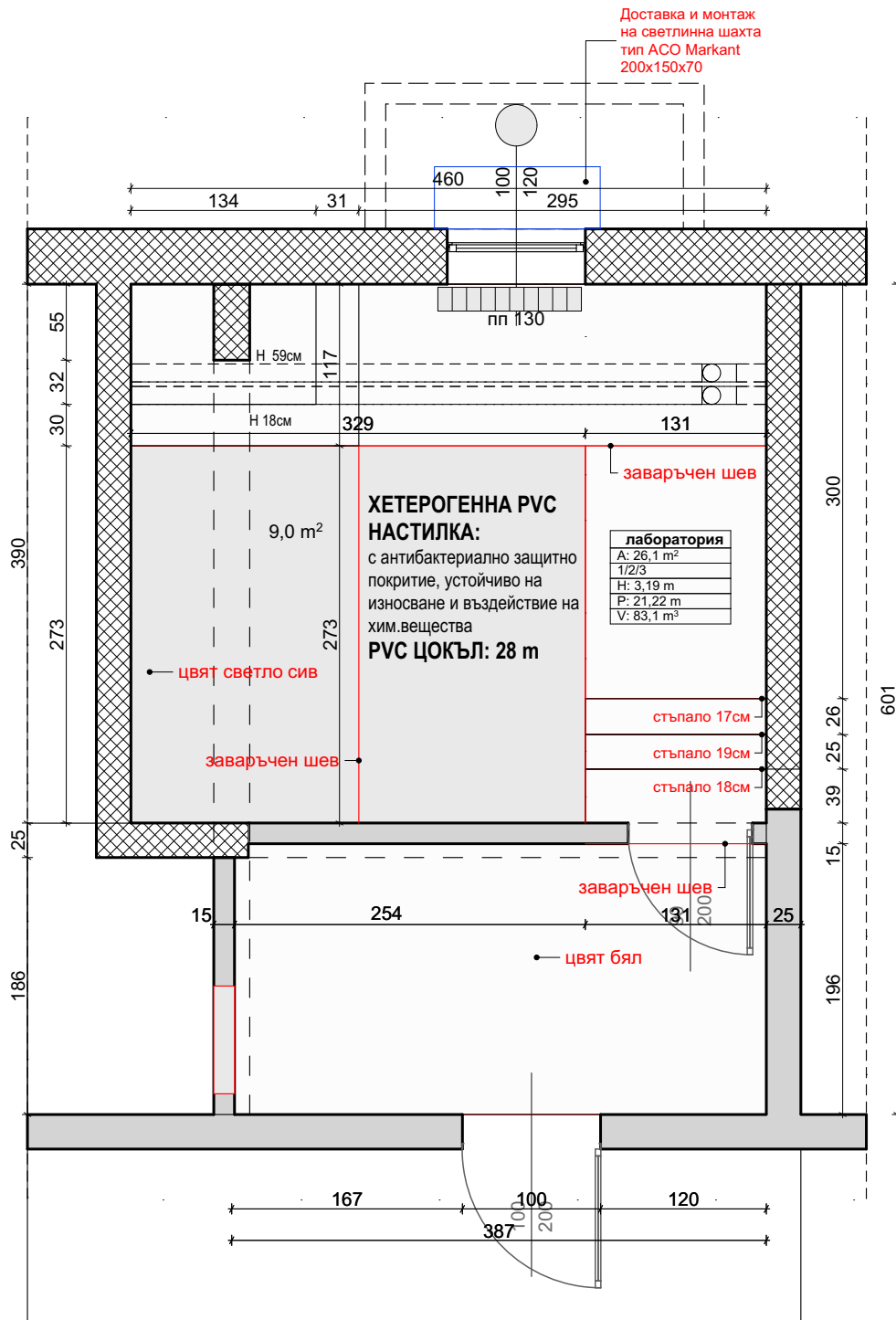
МАЩАБ/SCALE

01.2017

1:50

ЗАБЕЛЕЖКИ:

1. В ТОЗИ ЧЕРТЕЖ Е ПРЕДСТАВЕНА БАЗОВА ГРАФИЧНА ИНФОРМАЦИЯ ЗА ПРЕДВИДЕНИТЕ СТРОИТЕЛНО РЕМОНТНИ ДЕЙНОСТИ.
2. ВСИЧКИ РАЗМЕРИ СА ПРОЕКТНИ, В САНТИМЕТРИ И ПРЕДСТАВЯТ НАМЕРЕНИЕТО НА ПРОЕКТАНТА.
3. ПРИНЦИПНИТЕ ИЗИСКВАНИЯ НА ПРОЕКТАНТА КЪМ ИЗПЪЛНИТЕЛИТЕ СА ИЗЯСНЕНИ В ЧЕРТЕЖИ НА СМР И СПЕЦИФИКАЦИИ НА ОБЗАВЕЖДАНЕТО.
4. ПОДБОРЪТ НА МАТЕРИАЛИТЕ И ЦВЕТОВЕТЕ ЗА ДОВЪРШИТЕЛНИТЕ РАБОТИ СТАВА ПО МОСТРИ, ОДОБРЕНИ ОТ ПРОЕКТАНТА.
5. МОНТАЖНИТЕ ПЛАНОВЕ НА ТРАЙНИ НАСТИЛКИ, ОСВЕТЛЕНИЕ, ВЪТРЕШНИ СТЕННИ ФИНИШИ, КАКТО И ПОДРОБНА КОТИРОВКА НА ЕЛЕКТРИЧЕСКИТЕ ИЗВОДИ, КОНТАКТИ, САНИТАРНИ УРЕДИ, ВИК АРМАТУРИ И ВЕНТИЛАЦИОННИ РЕШЕТКИ СЕ РАЗРАБОТЯТ В ПРЯКО СЪТРУДНИЧЕСТВО С КОНКРЕТНИТЕ ФИРМИ ИЗПЪЛНИТЕЛИ.
6. ПРИ ПОРЪЧВАНЕ НА ЕЛЕМЕНТИ И ОБОРУДВАНЕ ДА СЕ ВЗЕМАТ РАЗМЕРИ ОТ МЯСТО.
7. ПРИ ВЪЗНИКВАНЕ НА ВЪПРОСИ ИЛИ НЕОБХОДИМОСТ ОТ ДОПЪЛНИТЕЛНА ГРАФИЧНА ИНФОРМАЦИЯ ДА СЕ ТЪРСИ ПРОЕКТАНТА.



ПЕЧАТ ГЛ. ПРОЕКТАНТ

ВЪЗЛОЖИТЕЛ

Научноизследователски сектор
СУ "Св. Климент Охридски"

ПРОЕКТАНТИ
DESIGNER:

арх. Емилия Николова
арх. Мирослав Желязков

ПРОЕКТ / PROJECT

Преустройство и основен
ремонт на лаборатория

M6

Факултет по химия и фармация
към СУ "Св. Климент Охридски",
бул. "Джеймс Баучър" 1, гр. София

ЧАСТ:
PART:

АРХИТЕКТУРА

A

ФАЗА:
PHASE:

РАБОТЕН ПРОЕКТ

ЧЕРТЕЖ:
DRAWING:

ПЛАН НАСТИЛКИ

СЪГЛАСУВАЛИ
СПЕЦИАЛНОСТИ
Еп./Ei:

инж. Мая Златева

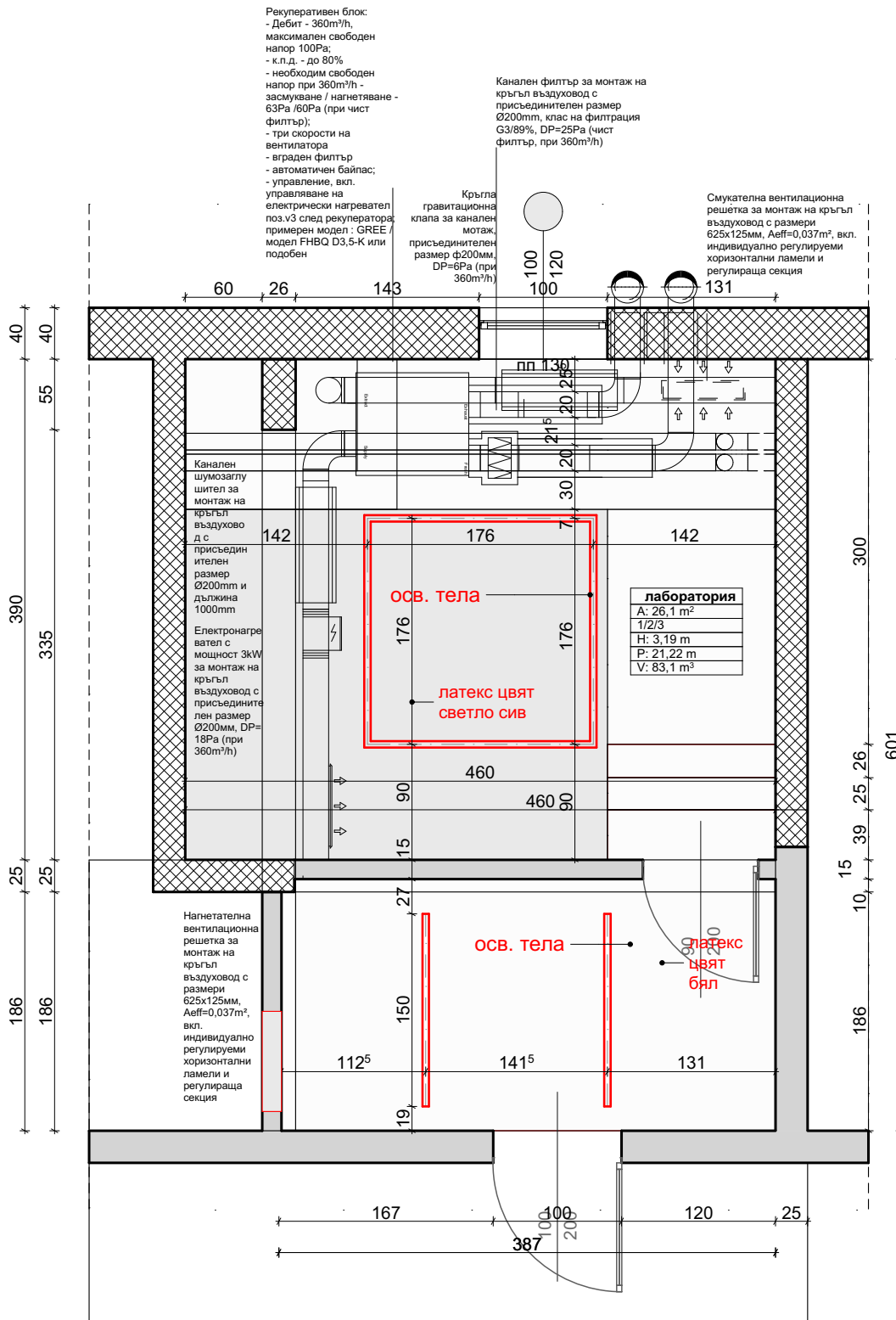
ДАТА / DATE

МАЩАБ/SCALE

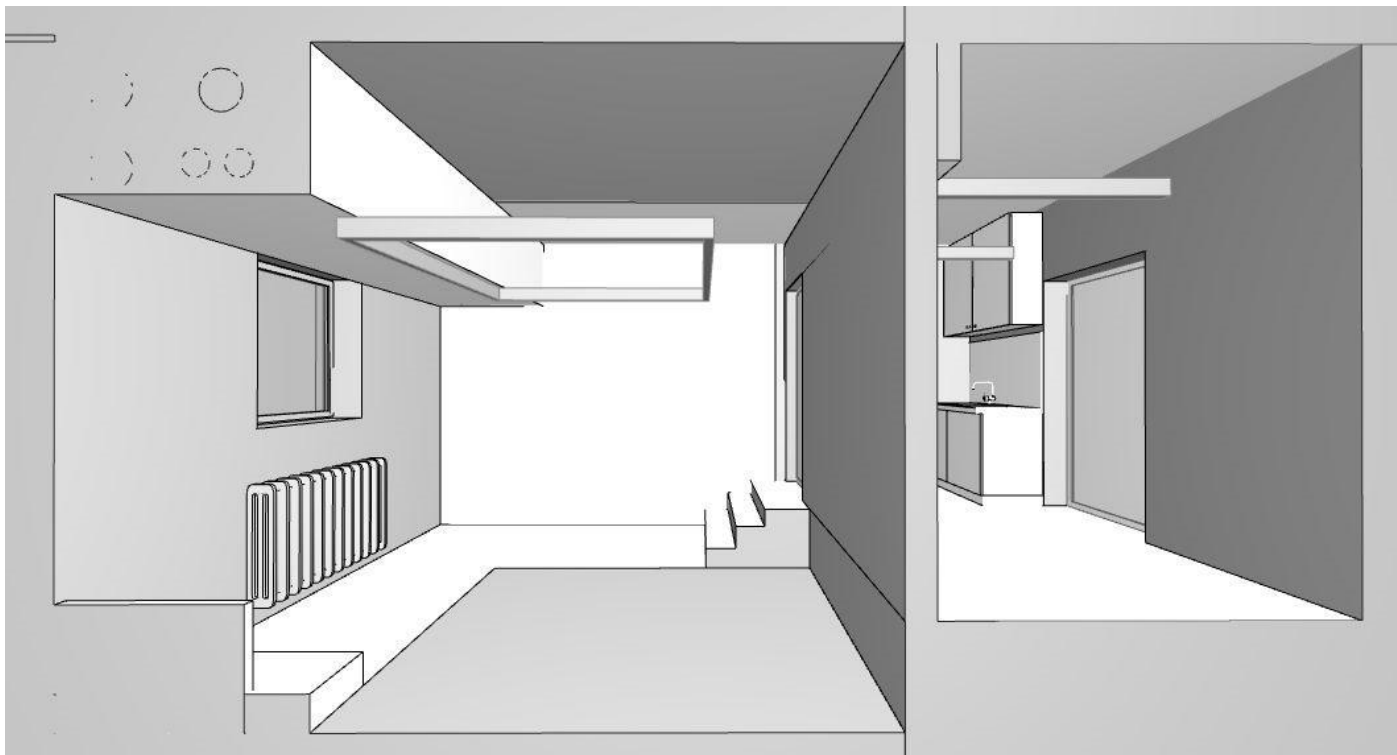
01.2017

1:50

1. В ТОЗИ ЧЕРТЕЖ Е ПРЕДСТАВЕНА БАЗОВА ГРАФИЧНА ИНФОРМАЦИЯ ЗА ПРЕДВИДИТЕЛНО СТРОИТЕЛНО РЕМОНТНО ДЕЙНОСТИ.
2. ВСИЧКИ РАЗМЕРИ СА ПРОЕКТНИ, В САНТИМЕТРИ И ПРЕДСТАВЯТ НАМЕРЕНИЕТО НА ПРОЕКТАНТА.
3. ПРИНЦИПНИТЕ ИЗСКЪВАНЯ НА ПРОЕКТАНТА КЪМ ИЗПЪЛНИТЕЛИТЕ СА ИЗЯСНЕНИ В ЧЕРТЕЖИ НА СМР И СПЕЦИФИКАЦИИ НА ОБЗАВЕЖДАНЕТО.
4. ПОДБОРЪТ НА МАТЕРИАЛИТЕ И ЦВЕТОВЕТЕ ЗА ДОВЪРШИТЕЛНИТЕ РАБОТИ СТАВА ПО МОСТРИ, ОДОБРЕНИ ОТ ПРОЕКТАНТА.
5. МОНТАЖНИТЕ ПЛАНОВЕ НА ТРАЙНИ НАСТИЛКИ, ОСВЕТЛЕНИЕ, ВЪТРЕШНИ СТЕНИ ФИНИШИ, КАКТО И ПОДРОБНА КОТИРОВКА НА ЕЛЕКТРИЧЕСКИТЕ ИЗВОДИ, КОНТАКТИ, САНИТАРНИ УРЕДИ, ВИК АРМАТУРИ И ВЕНТИЛАЦИОННИ РЕШЕТКИ СЕ РАЗРАБОТЯВТ В ПРЯКО СЪТРУДНИЧЕСТВО С КОНКРЕТНИТЕ ФИРМИ ИЗПЪЛНИТЕЛИ.
6. ПРИ ПОРЪЧВАНЕ НА ЕЛЕМЕНТИ И ОБОРУДВАНЕ ДА СЕ ВЗЕМАТ РАЗМЕРИ ОТ МЯСТО.
7. ПРИ ВЪЗНИКВАНЕ НА ВЪПРОСИ ИЛИ НЕОБХОДИМОСТ ОТ ДОПЪЛНИТЕЛНА ГРАФИЧНА ИНФОРМАЦИЯ ДА СЕ ТЪРСИ ПРОЕКТАНТА.



1:50



ПЕЧАТ ГЛ. ПРОЕКТАНТ

ВЪЗЛОЖИТЕЛ

Научноизследователски сектор
СУ "Св. Климент Охридски"

ПРОЕКТАНТИ
DESIGNER:

арх. Емилия Николова
арх. Мирослав Желязков

ПРОЕКТ / PROJECT

Преустройство и основен
ремонт на лаборатория

M6

Факултет по химия и фармация
към СУ „Св. Климент Охридски“,
бул. „Джеймс Баучър“ 1, гр. София

ЧАСТ:
PART:

АРХИТЕКТУРА

A

ФАЗА:
PHASE:

РАБОТЕН ПРОЕКТ

ЧЕРТЕЖ:
DRAWING:

ПЕРСПЕКТИВИ

СЪГЛАСУВАЛИ
СПЕЦИАЛНОСТИ
Еп./El.

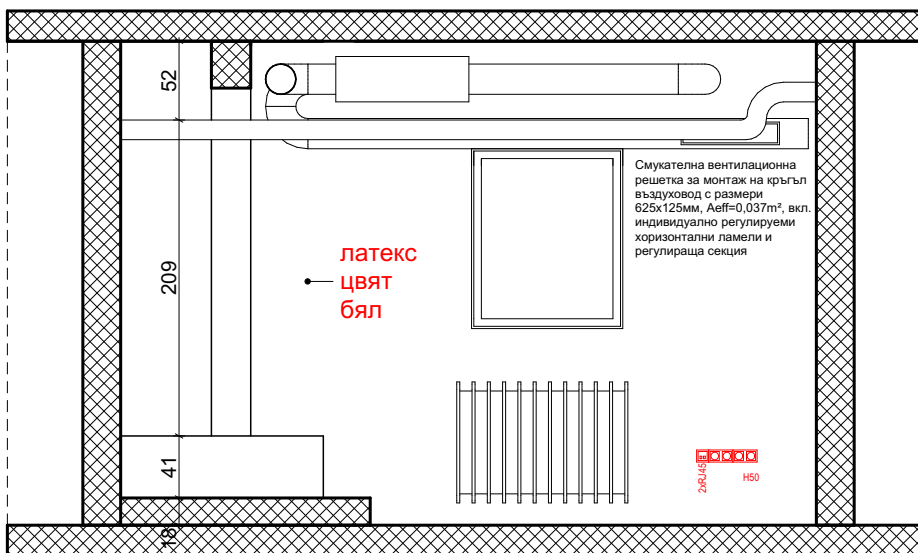
инж. Мая Златева

ДАТА / DATE

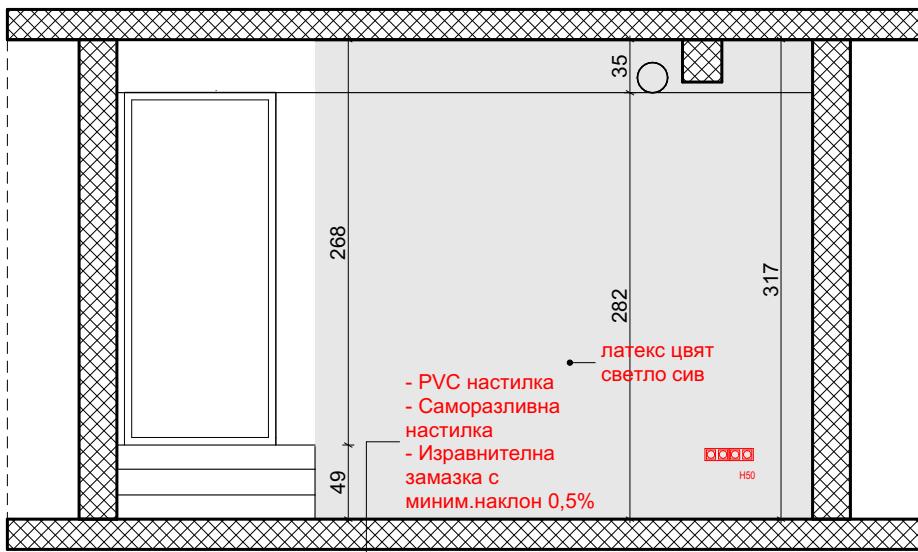
01.2017

МАЩАБ/SCALE

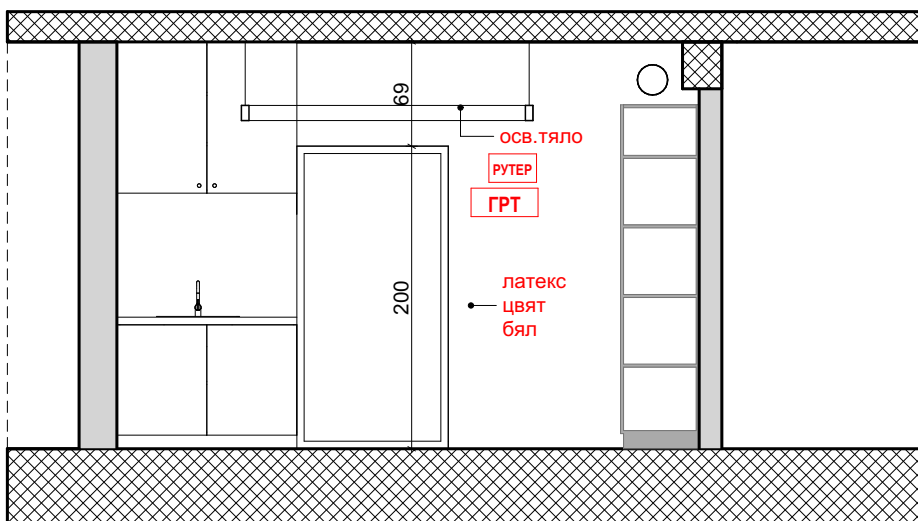
1:50



РАЗГЪВКА 1



РАЗГЪВКА 2



РАЗГЪВКА 3

ПЕЧАТ ГЛ. ПРОЕКТАНТ

ВЪЗЛОЖИТЕЛ

Научноизследователски сектор
СУ "Св. Климент Охридски"

ПРОЕКТАНТИ
DESIGNER:

арх. Емилия Николова

арх. Мирослав Желязков

ПРОЕКТ / PROJECT

Преустройство и основен
ремонт на лаборатория

M6

Факултет по химия и фармация
към СУ "Св. Климент Охридски",
бул. "Джеймс Баучър" 1, гр. София

ЧАСТ:
PART:

АРХИТЕКТУРА

ФАЗА:
PHASE:

РАБОТЕН ПРОЕКТ

ЧЕРТЕЖ:
DRAWING:

РАЗГЪВКИ 1-2-3

СЪГЛАСУВАЛИ
СПЕЦИАЛНОСТИ
Ел./El.

инж. Мая Златева

ДАТА / DATE

01.2017

МАЩАБ/SCALE

1:50

A

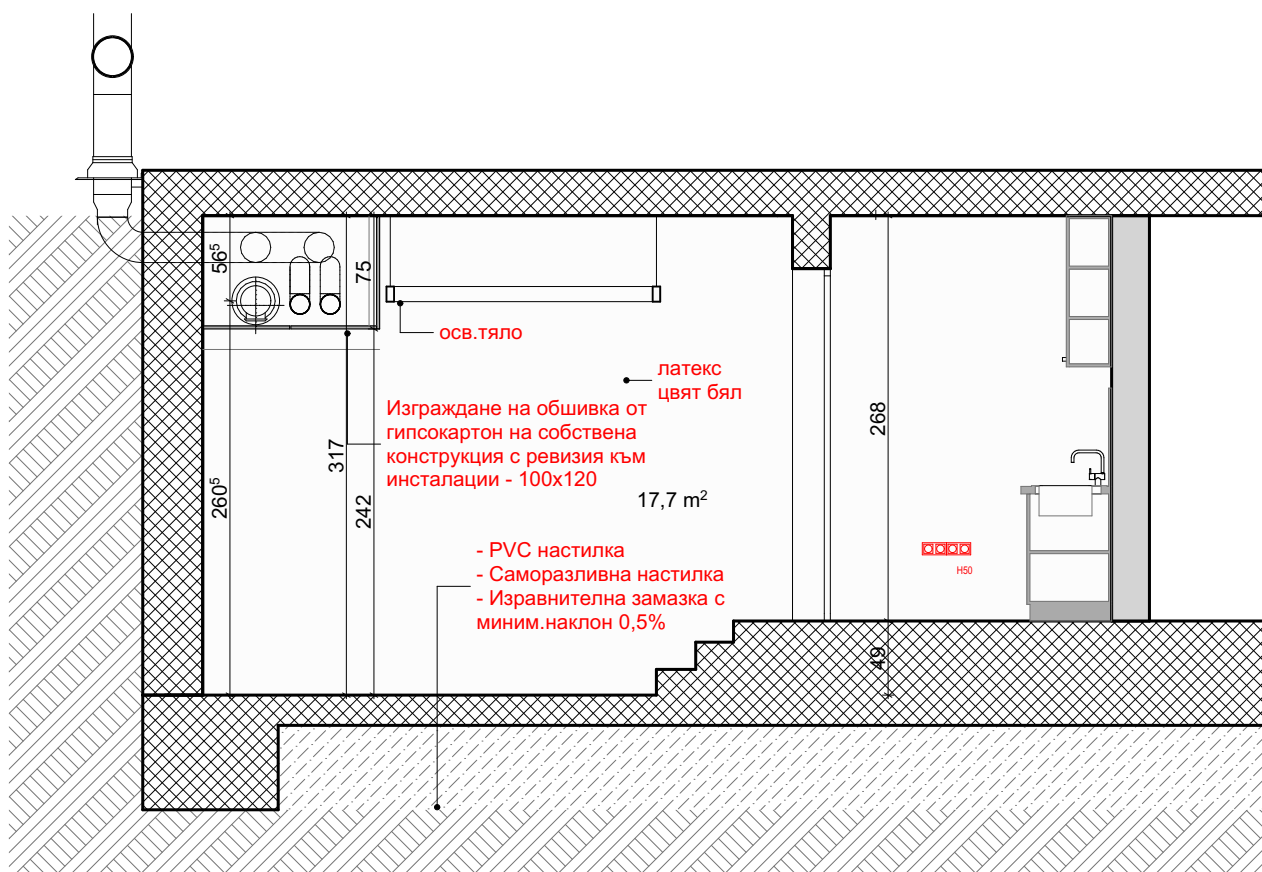
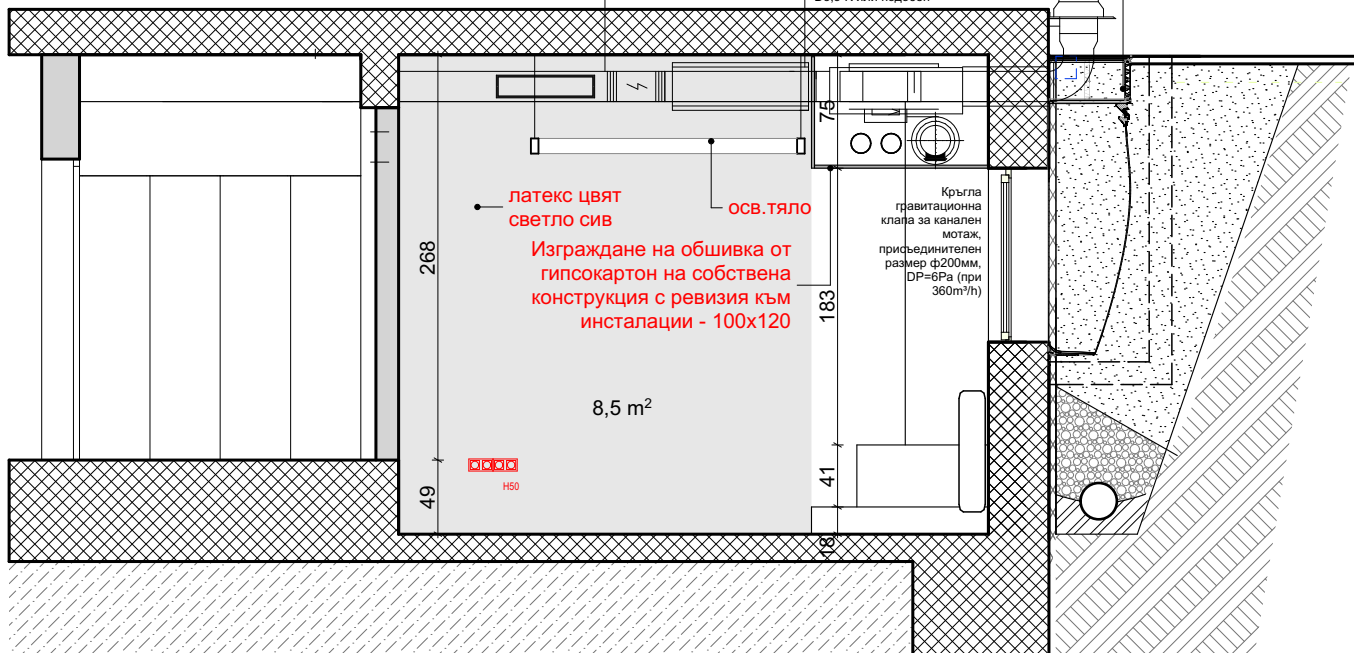
Нагнетателна вентилационна решетка за монтаж на кръгъл въздуховод с размери 625x125mm, Aeff=0,037m², вкл. индивидуално регулируеми хоризонтални ламели и регулираща секция

Електронагревател с мощност 3kW за монтаж на кръгъл въздуховод с присъединителен размер Ø200mm, DP=18Pa (при 360m³/h)

Канален шумозаглушител за монтаж на кръгъл въздуховод с присъединителен размер Ø200mm и дължина 1000mm

Рекуперативен блок:
- Дебит - 360m³/h, максимален свободен напор 100Pa;
- к.п.д. - до 80%
- необходим свободен напор при 360m³/h засмукване / нагнетяване - 63Pa /60Pa (при чист филтър);
- три скорости на вентилатора
- вграден филтър
- автоматичен байпас;
- управление, вкл. управление на електрически нагревател поз.в3 след рекуператора;
примерен модел - GREE / модел FHBQ D3.5-K или подобен

Доставка и монтаж на светлинна шахта тип ACO Markant 200x150x70



ПЕЧАТ ГЛ. ПРОЕКТАНТ

ВЪЗЛОЖИТЕЛ

Научноизследователски сектор
СУ "Св. Климент Охридски"

ПРОЕКТАНТИ
DESIGNER:

арх. Емилия Николова
арх. Мирослав Желязков

ПРОЕКТ / PROJECT

Преустройство и основен
ремонт на лаборатория

M6

Факултет по химия и фармация
към СУ "Св. Климент Охридски",
бул. "Джеймс Баучър" 1, гр. София

ЧАСТ:
PART:

АРХИТЕКТУРА

A

ФАЗА:
PHASE:

РАБОТЕН ПРОЕКТ

ЧЕРТЕЖ:
DRAWING:

РАЗГЪВКИ 4-5

СЪГЛАСУВАЛИ
СПЕЦИАЛНОСТИ
Ел./El.

инж. Мая Златева

DATA / DATE

МАЩАБ/SCALE

01.2017

1:50